

## Boční upínače

s excentrickou vačkovou pákou

### SPECIFIKACE

#### Typy

- Typ **E**: S ozubenou upínací čelistí
- Typ **P**: S prizmatickou upínací čelistí

#### Označení

- **R**: upínání ve směru hodinových ručiček
- **L**: upínání proti směru hodinových ručiček

Upínací mechanismy

Ocel

- cementované
- Černěné

Kulička DIN 319 (viz. strana 538)

Plast, Duroplast

barva černá, lesklý povrch

Pro drážku šířky  $a = 10 / 14$

- Matice pro T-drážky DIN 508 (viz. strana 977)
- Šroub s válcovou hlavou a vnitřním šestihranem DIN 912  
Ocel, černěná

Pro drážku šířky  $a = 12$

- Šrouby pro T-drážky DIN 787 (viz. strana 986)
- Šestihranné matice DIN 934  
Ocel, černěná



### INFORMACE

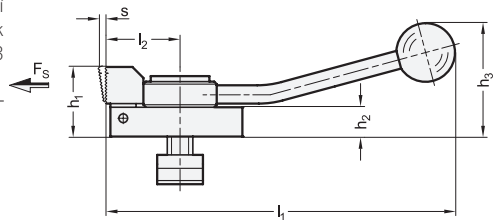
Pomocí bočních upínačů GN 9190 se upínají obrobky prostřednictvím otočně uložené upínací čelisti. Upínací síla, která působí jednak v příčném směru a jednak shora, přitahuje upínač k obrobku, který účinkem této síly přiléhá k pevným dorazům a k opěrnému povrchu.

Upínací zdvih upínací čelisti vzniká otočným pohybem excentrické vačkové páky. Po uvolnění této páky se upínací čelist vrací účinkem síly pružiny. Nízká celková výška bočních upínačů umožňuje celopovrchové obrábění obrobku.

Boční upínače lze ke stolům strojů připevňovat přímým zašroubováním, např. do montážní desky, nebo upínáním pomocí T-drážek. Kromě toho je lze montovat v jakékoli poloze kolmé k T-drážce, k čemuž se používají drážkované opěrné bloky GN 9190.3 (viz. strana ), které jsou dostupné jako příslušenství.

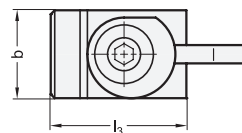
### PŘÍSLUŠENSTVÍ

- Drážkované opěrné bloky GN 9190.3 (viz. strana )



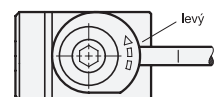
Typ E

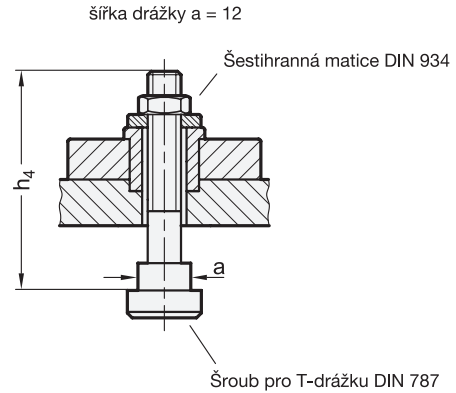
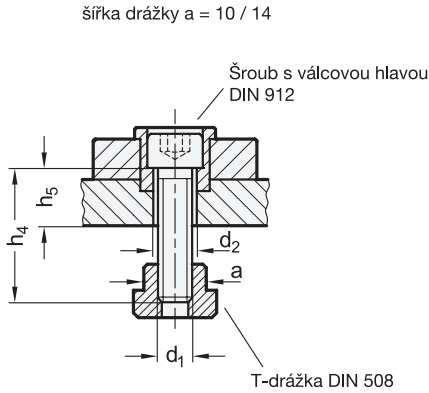
Typ P



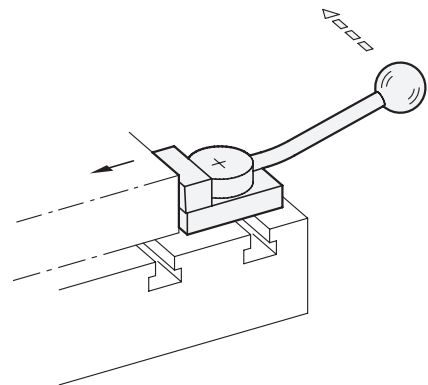
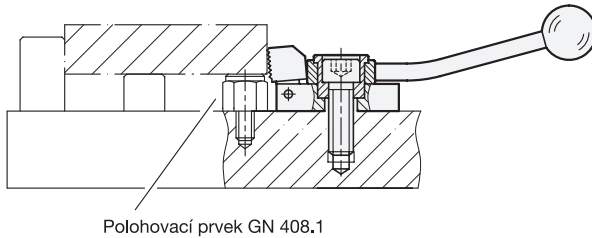
Provedení R

Provedení L





Příklad použití



GN 9190-E

Označení	a Šířka drážky	d1	F <sub>s</sub> [kN]	b	d2	h1	h2	h3	h4	h5	l1	l2	l3	s zdvihnutí upínáku	
GN 9190-10-M8-E-R	10	M 8	3.5	32	8.4	20	8	40	30	12.6	132	32	50	3	262
GN 9190-10-M8-E-L	10	M 8	3.5	32	8.4	20	8	40	30	12.6	132	32	50	3	262
GN 9190-12-M12-E-R	12	M 12	7	48	12.5	38	16	62	63	-	190	40	72	4	870
GN 9190-12-M12-E-L	12	M 12	7	48	12.5	38	16	62	63	-	190	40	72	4	870
GN 9190-14-M12-E-R	14	M 12	7	48	12.5	38	16	62	40	19.1	190	40	72	4	845
GN 9190-14-M12-E-L	14	M 12	7	48	12.5	38	16	62	40	19.1	190	40	72	4	845

GN 9190-P

Označení	a Šířka drážky	d1	F <sub>s</sub> [kN]	b	d2	d3 Min.	d3 Max.	h1	h2	h3	h4	h5	l1	l2	l3	s zdvihnutí upínáku	
GN 9190-10-M8-P-R	10	M 8	3.5	32	8.4	4	26	20	8	40	30	12.6	132	32	50	3	263
GN 9190-10-M8-P-L	10	M 8	3.5	32	8.4	4	26	20	8	40	30	12.6	132	32	50	3	263
GN 9190-12-M12-P-R	12	M 12	7	48	12.5	4	26	38	16	62	63	-	190	40	72	4	893
GN 9190-12-M12-P-L	12	M 12	7	48	12.5	4	26	38	16	62	63	-	190	40	72	4	893
GN 9190-14-M12-P-R	14	M 12	7	48	12.5	4	26	38	16	62	40	19.1	190	40	72	4	838
GN 9190-14-M12-P-L	14	M 12	7	48	12.5	4	26	38	16	62	40	19.1	190	40	72	4	838

