

Madla

Hliník

SPECIFIKACE

Typy

- Typ **A**: zadní montáž (slepé závitové otvory)
- Typ **B**: přední montáž

Hliník

práškově lakováno

barva černá RAL 9005, povrch s texturou **SW**

barva stříbrná RAL 9006, povrch s texturou **SR**

eloxovaný hliník, barva přírodní **EL**

přírodní **BL**

INFORMACE

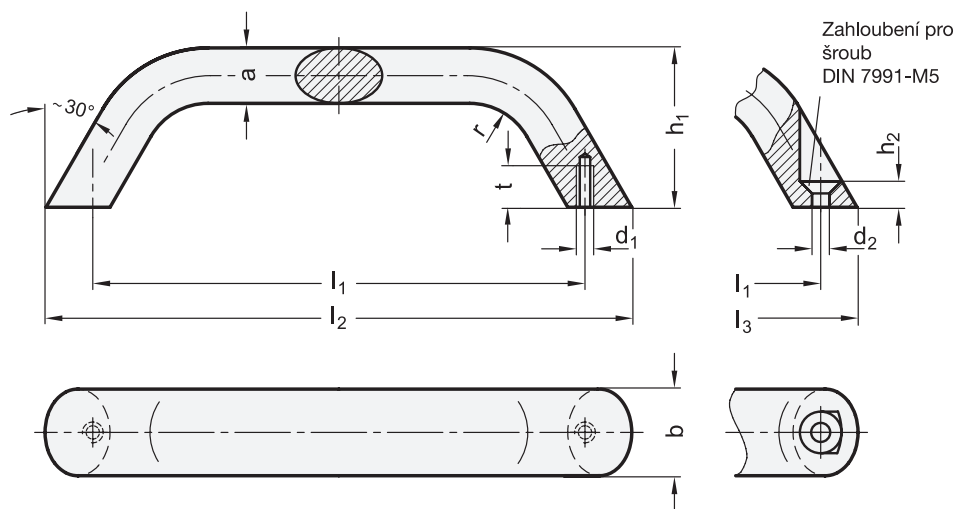
Madla GN 565.3 jsou vhodná pro použití tam, kde jsou vyžadovány nižší zvedací síly, například na víkách nebo ochranných krytech strojů.

Zapuštěné otvory u typu B umožňují montáž pomocí samořezných šroubů nebo nýtů se zapuštěnou hlavou.

Způsob výroby ohýbáním z polotovaru umožňuje vyrobit **speciální délky** na přání i v relativně malém množství.

TECHNICKÉ INFORMACE

- Informace o pracovním zatížení (viz. strana A35)



* Doplňte označení o barvu madla (SW, SR, EL nebo BL)

SW RAL9005
 SR RAL9006
 EL eloxováno
 BL přírodní

GN 565.3

Označení	b	l1 ±0.25	l2	l3 ≈	a	d1	d2	h1	h2	r	t min.	⚖
GN 565.3-20-120-A-*	20	120	142	-	13	M 5	-	41	-	13	10	86
GN 565.3-20-160-A-*	20	160	182	-	13	M 5	-	45	-	13	10	115
GN 565.3-20-120-B-*	20	120	-	137	13	-	5.3	41	5	13	10	82
GN 565.3-20-160-B-*	20	160	-	177	13	-	5.3	45	5	13	10	101