

Upínací kroužky naříznuté

Ocel / Nerezová ocel / Hliník

SPECIFIKACE

Provedení z oceli ST

Spékaná ocel (Distaloy AB)
černěná

Šroub s válcovou hlavou a vnitřním šestihranem DIN 912
Ocel, fosfátovaná

Provedení z nerezové oceli

Spékaná nerezová ocel AISI 316 LHC NI
Šroub s válcovou hlavou a vnitřním šestihranem DIN 912-A2

Soustružené provedení AISI 316 A4

svařitelná
Šroub s válcovou hlavou DIN 912-A4

Provedení z hliníku AL

- broušeno
- Šroub s válcovou hlavou a vnitřním šestihranem DIN 912-A2

INFORMACE

Upínací kroužky naříznuté GN 706.2 lze snadno a bezpečně namontovat s použitím vysoké upínací síly, aniž by došlo k poškození povrchu hřídele.

Pro velikost $d_1 = 20$ až 36 je d_3 průchozí závitový otvor; od velikosti $d_1 = 42$ je d_3 slepý závitový otvor.

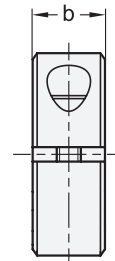
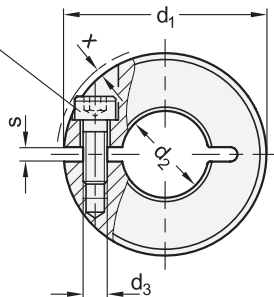
Tyto upínací kroužky neplní pouze funkci koncové zarážky, lze je také použít k upevnění nebo aktivaci jiných součástí, například koncových spínačů.

TECHNICKÉ INFORMACE

- Základní tolerance ISO (viz. strana A21)
- Vlastnosti nerezové oceli (viz. strana A26)



Šroub s válcovou hlavou
DIN 912





*Doplňte označení o materiál upínacího kroužku (AL, ST nebo NI)

AL Hliník ST Ocel NI Nerezová ocel

GN 706.2

STAINLESS STEEL

Označení	d1	d2 H10 Doporučená tolerance hřídele h11	b ±0.2	d3	s	x ≈ Max. výčnělek krytky závitů	⚖
GN 706.2-20-B6-*	20	B 6	9	M 3	2.1	1.2	18
GN 706.2-22-B8-*	22	B 8	9	M 3	2.1	1	20
GN 706.2-26-B10-*	26	B 10	11	M 4	2.1	1.6	32
GN 706.2-30-B12-*	30	B 12	11	M 4	2.1	0.7	40
GN 706.2-32-B14-*	32	B 14	11	M 4	2.1	0.7	41
GN 706.2-36-B15-*	36	B 15	13	M 5	2.1	1.4	68
GN 706.2-36-B16-*	36	B 16	13	M 5	2.1	1.4	70
GN 706.2-42-B18-*	42	B 18	15	M 5	3	0.6	103
GN 706.2-42-B20-*	42	B 20	15	M 5	3	0.6	109
GN 706.2-48-B22-*	48	B 22	15	M 5	3	0	126
GN 706.2-48-B25-*	48	B 25	15	M 5	3	0	139
GN 706.2-55-B28-*	55	B 28	15	M 6	3	0.5	163
GN 706.2-55-B30-*	55	B 30	15	M 6	3	0.5	171
GN 706.2-60-B32-*	60	B 32	15	M 6	4	0.4	178
GN 706.2-60-B35-*	60	B 35	15	M 6	4	0.4	190
GN 706.2-65-B40-*	65	B 40	15	M 6	4	0.5	196

Váha pro typ AL

GN 706.2-A4

STAINLESS STEEL

Označení	d1	d2 E8 Doporučená tolerance hřídele h11	b ±0.2	d3	s	x ≈ Max. výčnělek krytky závitů	⚖
GN 706.2-36-B16-A4	36	B 16	13	M 5	1.6	1.4	78
GN 706.2-42-B20-A4	42	B 20	15	M 5	1.6	0.6	119
GN 706.2-48-B25-A4	48	B 25	15	M 5	1.6	0	147
GN 706.2-55-B30-A4	55	B 30	15	M 6	1.6	0.5	185
GN 706.2-60-B35-A4	60	B 35	15	M 6	1.6	0.4	207