

Upínače pro otočné spoje

Technopolymer

SVORKA

Technopolymer na bázi polyamidu (PA) vyztužený skelnými vlákny, barva černá RAL 9005 (C9) nebo šedá RAL 7040 (C33), matný povrch.

ŠROUBY A MATICE

Šroub s válcovou hlavou a vnitřním šestihranem z nerezové oceli AISI 304 s úpravou proti zadření.

Samopojistné matice z nerezové oceli AISI 304.

Dodávka: dva šrouby a dvě matice pro verze TCC-TP-E a TCC-TP-S, jeden šroub a jedna matice pro verzi TCC-TP-I

STANDARDNÍ PŘÍKONÁNÍ

- **TCC-TP-E:** vnější ozubení.
- **TCC-TP-I:** vnitřní ozubení.
- **TCC-TP-S:** bez ozubení.

VLASTNOSTI

Dva upínače, jeden s vnějším ozubením a jeden s vnitřním ozubením, nebo dva bez ozubení. lze je spojit a vytvořit otočný spoj.

Spoje s upínači s vnějším/vnitřním ozubením (36 zubů) mají úhel nastavení 10°.

Spoje s upínači bez ozubení lze nastavit pro jakýkoli úhel.

Upínače pro trubky o průměru 30 ± 0,2 mm.

Pro trubky s menším průměrem lze použít redukční vložku TCC-A (dodává se samostatně).

Upínací šrouby „s“ lze nahradit sadou TCC-KS.

TECHNICKÁ DATA

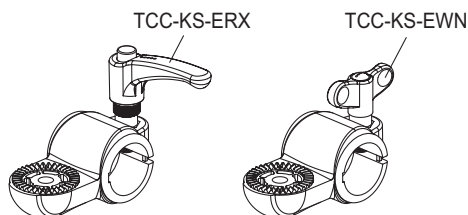
Hodnoty odporu uvedené v tabulce byly měřeny během laboratorních testů při teplotě okolí se šrouby utaženými na maximální točivý moment „C#“.

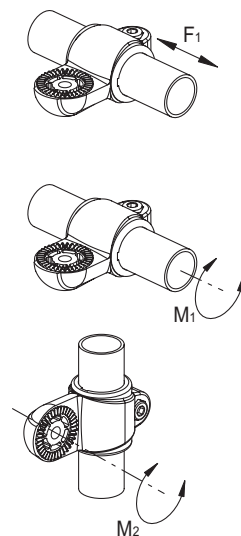
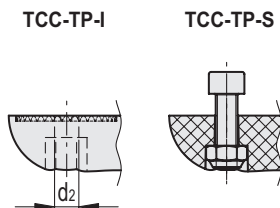
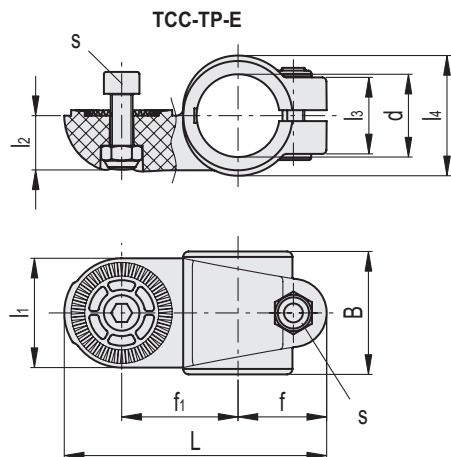
PŘÍSLUŠENSTVÍ NA VYŽÁDÁNÍ (OBJEDNÁVÁ SE SAMOSTATNĚ)

- TCC-A (viz. strana -): redukční vložky
- TCC-KS (viz. strana -): upínací sada.
- GN 197 (viz. strana -): držáky monitorů.
- TCC-KV (viz. strana -): šrouby a upínací matice.
- GN 990 (viz. strana -): spojovací trubky



ELESA Original design





TCC-TP-E

STAINLESS STEEL

Kód	Označení	d	L	B	f	f1	l1	l2	l3	l4	s	C#	F1*	M1**	M2***	⚖️	
												[Nm]	[N]	[Nm]	[Nm]		
600411-C9	TCC-TP-30-E-C9	30	95	44.5	8.5	32.5	42	40	20	28	44	M8	12	3000	33	120	83
600411-C33	TCC-TP-30-E-C33	30	95	44.5	8.5	32.5	42	40	20	28	44	M8	12	3000	33	120	83

TCC-TP-I

STAINLESS STEEL

Kód	Označení	d	L	B	d2	f	f1	l1	l2	l3	l4	s	C#	F1*	M1**	M2***	⚖️
													[Nm]	[N]	[Nm]	[Nm]	
600413-C9	TCC-TP-30-I-C9	30	95	44.5	8.5	32.5	42	40	20	28	44	M8	12	3000	33	120	82
600413-C33	TCC-TP-30-I-C33	30	95	44.5	8.5	32.5	42	40	20	28	44	M8	12	3000	33	120	82

TCC-TP-S

STAINLESS STEEL

Kód	Označení	d	L	B	f	f1	l1	l2	l3	l4	s	C#	F1*	M1**	M2***	⚖️	
												[Nm]	[N]	[Nm]	[Nm]		
600415-C9	TCC-TP-30-S-C9	30	95	44.5	8.5	32.5	42	40	20	28	44	M8	12	3000	33	4	82
600415-C33	TCC-TP-30-S-C33	30	95	44.5	8.5	32.5	42	40	20	28	44	M8	12	3000	33	4	82

Doporučený utahovací moment pro montážní šrouby.

* Odolnost proti vytažení trubky

** Odolnost proti otáčení trubky

*** Odolnost vůči otáčení spoje.

