

## Trubková madla oválná

### přední montáž

#### SPECIFIKACE

Trubka madla  
Hliník

Ramena madla  
Zinková slitina  
práškově lakováno

Trubka **SW**  
práškově lakováno  
barva černá RAL 9005, povrch s texturou

Ramena madla  
barva černá RAL 9005, povrch s texturou

Trubka **EL**  
eloxovaný hliník, barva přírodní

Ramena madla  
barva černá RAL 9005, povrch s texturou

Trubka **ES**  
eloxovaný hliník, barva přírodní

Ramena madla  
barva stříbrná RAL 9006, povrch s texturou

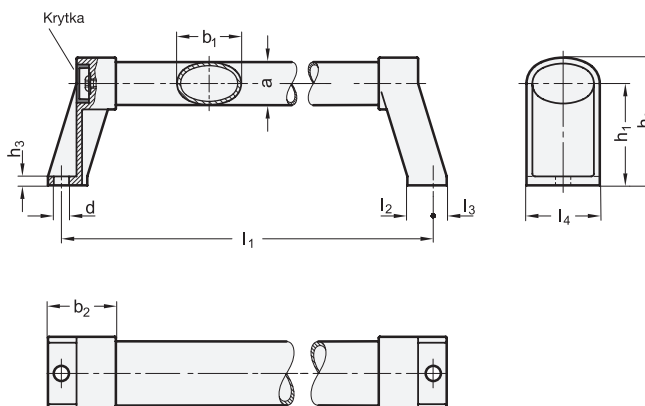
Koncové krytky  
plast, barva světle šedá

#### INFORMACE

Trubková madla oválná GN 334.1 jsou vysoce stabilní.  
Trubku madla GN 334 lze namontovat na ramena madla bez dalšího opracování nebo úpravy a díky tomu lze snadno vyrobit **různé délky** na přání.

#### TECHNICKÉ INFORMACE

- Informace o pracovním zatížení (viz. strana A35)



\* doplňte označení o povrchovou úpravu oválného madla (SW, EL nebo ES)

<b>SW</b>	<b>EL</b>	<b>ES</b>
černá	eloxováno, černá	eloxováno, stříbrná

#### GN 334.1

Označení	b1	l1 ±0.5	a	b2	d	h1	h2	h3	l2	l3	l4	Δ
GN 334.1-36-200-*	36	200	24	38	8.5	57	72	5	14.5	7.5	41	430
GN 334.1-36-250-*	36	250	24	38	8.5	57	72	5	14.5	7.5	41	475
GN 334.1-36-300-*	36	300	24	38	8.5	57	72	5	14.5	7.5	41	522
GN 334.1-36-350-*	36	350	24	38	8.5	57	72	5	14.5	7.5	41	567
GN 334.1-36-400-*	36	400	24	38	8.5	57	72	5	14.5	7.5	41	613
GN 334.1-36-500-*	36	500	24	38	8.5	57	72	5	14.5	7.5	41	705
GN 334.1-36-600-*	36	600	24	38	8.5	57	72	5	14.5	7.5	41	797
GN 334.1-36-800-*	36	800	24	38	8.5	57	72	5	14.5	7.5	41	889

