

## Ruční kola se sklopnou rukojetí

Hliník, rukojeť zajištěná

### SPECIFIKACE

#### Typ

- Typ **R**: se sklopnou rukojetí

#### Označení otvorů

- Provedení **B**: bez drážky
- Provedení **K**: s drážkou pro pero

Hliník

- Náboj obrobený
- Obruč soustružená a leštěná
- neopracovaný povrch matně pískovaný

Souosost osy kruhu a montážního otvoru < 0,4

Sklopné rukojeti GN 798.3 (viz. strana 586)

Plast, technopolymer

barva černá, matný povrch

Sklopný mechanismus

Ocel, černěná

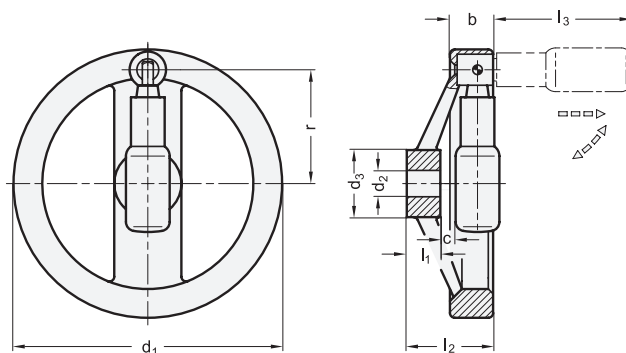
### INFORMACE

Rukojeť těchto ručních kol GN 322.3 je v pracovní poloze zajištěná v kuželovém sedle.

Pro sklopení musí být rukojeť nejprve vytažena z kuželového sedla ven axiálním směrem a teprve potom se sklopí. V obou koncových polohách je rukojeť zajištěná tlačnou pružinou. Po vytažení se rukojeť opět automaticky zasune zpět.

### TECHNICKÉ INFORMACE

- Drážka pro pero P9 DIN 6885 (viz. strana A16)
- Příčné vrtání GN 110 (viz. strana A17)
- Základní tolerance ISO (viz. strana A21)



### GN 322.3

Označení	d1	d2 H7	d3	b	c	l1	l2	l3	r	Ø Páka	⚖
GN 322.3-125-B12-R	125	12	31	24.5	6.5	18	44	60	50	22	390
GN 322.3-125-K12-R	125	12	31	24.5	6.5	18	44	60	50	22	390
GN 322.3-140-B14-R	140	14	36	24.5	6	19	45.5	75	57.5	24	541
GN 322.3-140-K14-R	140	14	36	24.5	6	19	45.5	75	57.5	24	541
GN 322.3-160-B14-R	160	14	36	25	6.5	20	47	75	67.5	24	653
GN 322.3-160-K14-R	160	14	36	25	6.5	20	47	75	67.5	24	653
GN 322.3-160-B16-R	160	16	36	25	6.5	20	47	75	67.5	24	649
GN 322.3-160-K16-R	160	16	36	25	6.5	20	47	75	67.5	24	649
GN 322.3-200-B18-R	200	18	42	25	7.5	24	52.5	85	84	25	954
GN 322.3-200-K18-R	200	18	42	25	7.5	24	52.5	85	84	25	954
GN 322.3-200-B20-R	200	20	42	25	7.5	24	52.5	85	84	25	949
GN 322.3-200-K20-R	200	20	42	25	7.5	24	52.5	85	84	25	949
GN 322.3-250-B22-R	250	22	48	26.5	12	28	61	85	111	25	1364
GN 322.3-250-K22-R	250	22	48	26.5	12	28	61	85	111	25	1364

