

Polohovací prvky

s vnitřním závitem

SPECIFIKACE

Typy

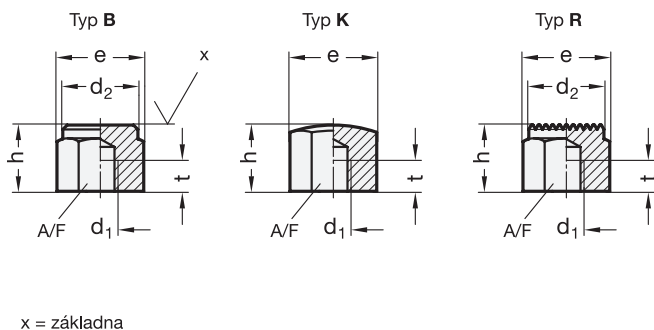
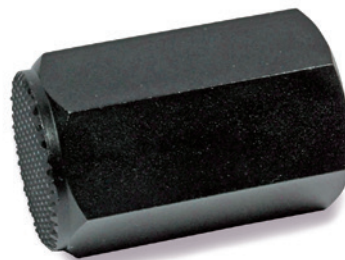
- Typ **B**: hladká kontaktní plocha
- Typ **K**: kulová kontaktní plocha
- Typ **R**: vroubkovaná kontaktní plocha

Ocel

- kalená
- černěná

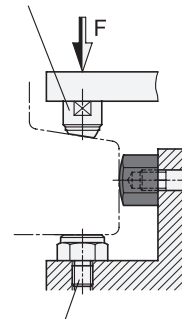
INFORMACE

Podpěrné prvky GN 409.2 s vnitřním závitem se používají jako polohovací prvky, podpěry a dorazy.



Příklad použití

Upínací podložka GN 709.1



Polohovací prvek GN 409.1

*Doplňte označení o typ polohovacího prvku

B **K** **R**

GN 409.2

Označení	h ±0.01 Typ B	h ±0.1 Type K/R	d1	d2	t min.	A/F	e	⚖
GN 409.2-15-M8-*	15	15	M 8	17	6	17	19.4	25
GN 409.2-20-M10-*	20	20	M 10	19	10	19	21.9	39
GN 409.2-20-M12-*	20	20	M 12	22	10	22	25.2	52
GN 409.2-25-M8-*	25	25	M 8	17	12	17	19.4	42
GN 409.2-25-M12-*	25	25	M 12	22	15	22	25.2	47
GN 409.2-30-M10-*	30	30	M 10	19	15	19	21.9	61
GN 409.2-30-M12-*	30	30	M 12	22	18	22	25.2	79
GN 409.2-30-M16-*	30	30	M 16	30	20	30	33	136
GN 409.2-40-M10-*	40	40	M 10	19	15	19	21.9	85
GN 409.2-40-M12-*	40	40	M 12	22	18	22	25.2	110
GN 409.2-50-M12-*	50	50	M 12	22	18	22	25.2	142
GN 409.2-50-M16-*	50	50	M 16	30	24	30	33	270

Váha pro typ B

