

# Klínové upínače

## SPECIFIKACE

### Typy

- Typ **GL**: upínací plochy hladké
- Typ **GA**: upínací plochy se 2 montážními závity pro přídatné čelisti
- Typ **RF**: upínací plochy vroubkované

Ocel

- Povrchy rozpěrného klínu kalené
- černěná

Šrouby s válcovou hlavou a vnitřním šestihranem DIN 7984  
pevnost v tahu třídy 10.9 (1000 N/mm<sup>2</sup>)

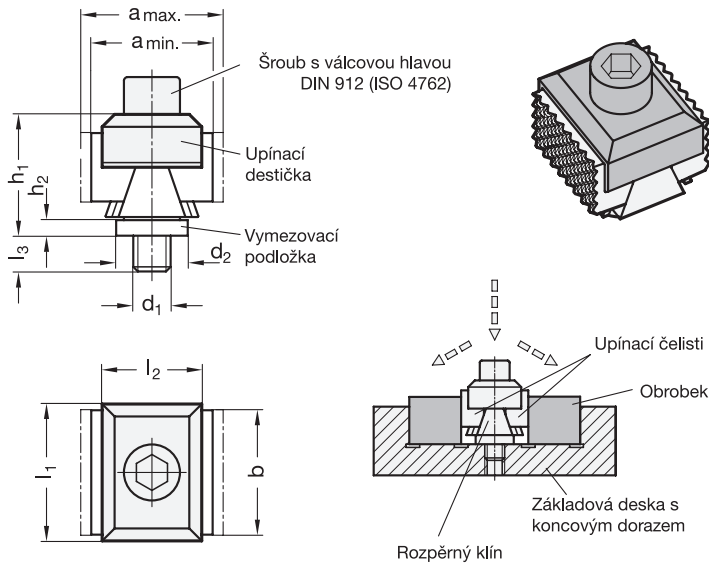
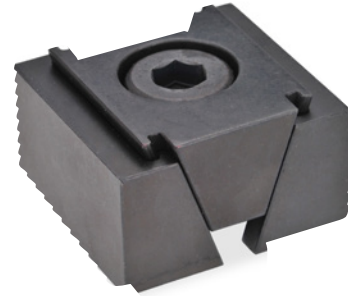
## INFORMACE

Upínání pomocí klínového upínače GN 920.1 se uskutečňuje prostřednictvím šroubu s válcovou hlavou a rozpěrného klínu, který tlačí obě upínací čelisti směrem ven.

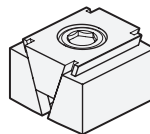
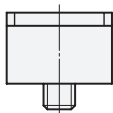
Po uvolnění šroubu je rozpěrný klín tlačенý zpět pomocí vnitřní vratné pružiny a tím dojde k uvolnění upnutí.

Klínové upínače jsou ideální pro vícenásobné upínání, ale i pro upnutí jednotlivých dílů.

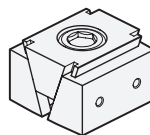
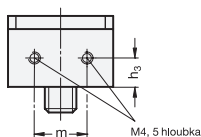
Oválný otvor v klínovém upínači kompenzuje výrobní odchylky upínaných obrobků.



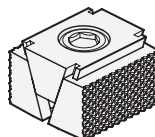
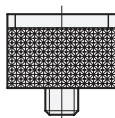
Typ **GL** upínací plochy hladké (čelist pro specifické tvary předmětu)



Typ **GA** upínací plochy se 2 montážními závity pro přídavné čelisti



Typ **RF** upínací plochy vroubkované



### GN 920.1

Označení	d	b	a min.	a max.	h1	h2	h3	l max.	m	Upínací síla na upínací čelist v kN	Max. utahovací moment Nm	⚖
GN 920.1-M8-21-GA	M 8	21	39,5	44,5	15	4,5	7,5	15	10	15	25	102
GN 920.1-M8-25-GA	M 8	25	39,5	44,5	15	4,5	7,5	15	12	15	25	119
GN 920.1-M8-32-GA	M 8	32	39,5	44,5	15	4,5	7,5	15	16	15	25	150
GN 920.1-M8-40-GA	M 8	40	39,5	44,5	15	4,5	7,5	15	20	15	25	182
GN 920.1-M8-50-GA	M 8	50	39,5	44,5	15	4,5	7,5	15	30	15	25	228
GN 920.1-M12-40-GA	M 12	40	40	45,5	22	4,5	11	21	20	30	85	275
GN 920.1-M12-50-GA	M 12	50	40	45,5	22	4,5	11	21	30	30	85	341
GN 920.1-M8-21-GL	M 8	21	39,5	44,5	15	4,5	-	15	-	15	25	100
GN 920.1-M8-25-GL	M 8	25	39,5	44,5	15	4,5	-	15	-	15	25	114
GN 920.1-M8-32-GL	M 8	32	39,5	44,5	15	4,5	-	15	-	15	25	152
GN 920.1-M8-40-GL	M 8	40	39,5	44,5	15	4,5	-	15	-	15	25	185
GN 920.1-M8-50-GL	M 8	50	39,5	44,5	15	4,5	-	15	-	15	25	231
GN 920.1-M12-40-GL	M 12	40	40	45,5	22	4,5	-	21	-	30	85	276
GN 920.1-M12-50-GL	M 12	50	40	45,5	22	4,5	-	21	-	30	85	350
GN 920.1-M8-21-RF	M 8	21	34,5	39,5	15	4,5	-	15	-	15	25	89
GN 920.1-M8-25-RF	M 8	25	34,5	39,5	15	4,5	-	15	-	15	25	104
GN 920.1-M8-32-RF	M 8	32	34,5	39,5	15	4,5	-	15	-	15	25	150
GN 920.1-M8-40-RF	M 8	40	34,5	39,5	15	4,5	-	15	-	15	25	179
GN 920.1-M8-50-RF	M 8	50	34,5	39,5	15	4,5	-	15	-	15	25	193
GN 920.1-M12-40-RF	M 12	40	40	45,5	22	4,5	-	21	-	30	85	268
GN 920.1-M12-50-RF	M 12	50	40	45,5	22	4,5	-	21	-	30	85	333



9

Strojní prvky