

Spojky trubek

Hliník, dělená sestava

SPECIFIKACE

Označení č.

Č. 2: se 2 upínacími šrouby DIN 912 z nerezové oceli

Hliník

práškově lakováno

barva černá RAL 9005, povrch s texturou **SW**

bez povrchové úpravy

matně pískovaný **BL**

Upínací otvory neobrobené

Šrouby s válcovou hlavou a vnitřním šestihranem DIN 912

Nerezová ocel AISI 304

Matice šestihranné DIN 985

Nerezová ocel AISI 304



INFORMACE

Upínací otvory spojky trubek GN 241 nejsou obrobené a jsou navrženy pro konstrukční trubky GN 990 (viz. strana 1902) nebo DIN 2391, DIN 2395 a DIN 2462.

Podpěry GN 231 jsou také vhodné pro montáž na **profilové systémy**. Standardně se dodávají s upínacími šrouby s vnitřním šestihranem DIN 912. Ty mohou být nahrazeny upínacími sadami GN 911 (viz. strana 1874) (objednací kódy viz. tabulka rozměrů).

PŘÍSLUŠENSTVÍ

- Upínací sady GN 911 (viz. strana 1874)

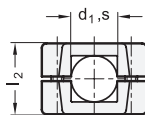
TECHNICKÉ INFORMACE

- Vlastnosti nerezové oceli (viz. strana A26)

* Doplňte označení barvy trubkové spojky (SW nebo BL)

SW
RAL9005

BL
přirodní

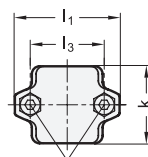
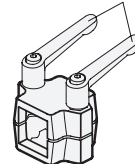


Upínací šroub s válcovou hlavou DIN 912



Šestihranná matice DIN 985 samojistná (PA kroužek)

Upínací sada



Závít upínacího šroubu d_2



GN 241

Označení	d1	s	k	d2	l1	l2	l3	Upínací sada pro d2	⚖️
GN 241-B20-50-2-*	B 20	-	50	M 8	68	46	48	GN 911-M8-40	190
GN 241-B25-50-2-*	B 25	-	50	M 8	68	46	48	GN 911-M8-40	195
GN 241-B30-50-2-*	B 30	-	50	M 8	68	46	48	GN 911-M8-40	190
GN 241-B30-60-2-*	B 30	-	60	M 8	79	59	58	GN 911-M8-55	390
GN 241-B32-60-2-*	B 32	-	60	M 8	79	59	58	GN 911-M8-55	380
GN 241-B35-60-2-*	B 35	-	60	M 8	79	59	58	GN 911-M8-55	360
GN 241-B40-60-2-*	B 40	-	60	M 8	79	59	58	GN 911-M8-55	150
GN 241-B40-76-2-*	B 40	-	76	M 10	98	70	73	GN 911-M10-63	505
GN 241-B42-76-2-*	B 42	-	76	M 10	98	70	73	GN 911-M10-63	505
GN 241-B45-76-2-*	B 45	-	76	M 10	98	70	73	GN 911-M10-63	505
GN 241-B48-76-2-*	B 48	-	76	M 10	98	70	73	GN 911-M10-63	505
GN 241-B50-76-2-*	B 50	-	76	M 10	98	70	73	GN 911-M10-63	505
GN 241-V20-50-2-*	-	V 20	50	M 8	68	46	48	GN 911-M8-40	180
GN 241-V25-50-2-*	-	V 25	50	M 8	68	46	48	GN 911-M8-40	180
GN 241-V30-50-2-*	-	V 30	50	M 8	68	46	48	GN 911-M8-40	180
GN 241-V30-60-2-*	-	V 30	60	M 8	79	59	58	GN 911-M8-55	360
GN 241-V35-60-2-*	-	V 35	60	M 8	79	59	58	GN 911-M8-55	350
GN 241-V40-60-2-*	-	V 40	60	M 8	79	59	58	GN 911-M8-55	300
GN 241-V40-76-2-*	-	V 40	76	M 10	98	70	73	GN 911-M10-63	450
GN 241-V45-76-2-*	-	V 45	76	M 10	98	70	73	GN 911-M10-63	450
GN 241-V50-76-2-*	-	V 50	76	M 10	98	70	73	GN 911-M10-63	450

Váha pro typ BL

