

Montážní držáky

pro pružinové pístky / pružinové pístky s páčkou

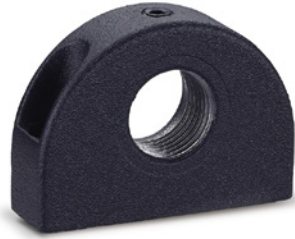
SPECIFIKACE

Označení č.

- Č. 1: přední montáž
- Č. 2: zadní montáž

Zinková slitina

práškově lakováno
barva černá, povrch s texturou

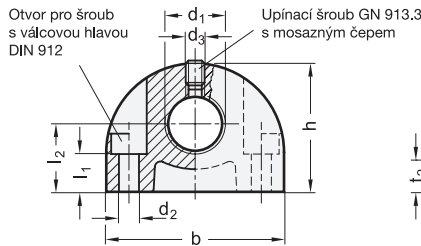


INFORMACE

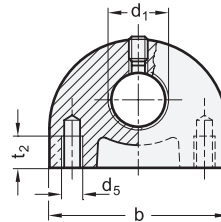
Montážní držáky GN 412.1 jsou cenově velmi výhodné a rozšiřují možnosti montáže mnoha typů pružinových pístků, pružinových pístků s páčkou, čepů nebo silentbloků.

Pro polohování čepu pružinového pístku nebo pružinového pístku s páčkou mohou být montážní držáky osazeny polohovacími pouzdry GN 412.2 (viz. strana 813).

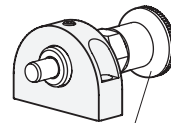
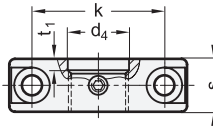
Označení č. 1



Označení č. 2



Příklad použití



Pružinový pístek

GN 412.1

Označení	s	d1	d2	d3	d4	d5	h	k	l1	l2	s	t1	t2 min.	△
GN 412.1-35-M8-1	35	M 8	4.3	M 4	8.2	-	26	25	6	14	12	2	-	40
GN 412.1-35-M8x1-1	35	M 8 x 1	4.3	M 4	8.2	-	26	25	6	14	12	2	-	39
GN 412.1-35-M10-1	35	M 10	4.3	M 4	10.2	-	26	25	6	14	12	2	-	38
GN 412.1-35-M10x1-1	35	M 10 x 1	4.3	M 4	10.2	-	26	25	6	14	12	2	-	39
GN 412.1-35-M12-1	35	M 12	4.3	M 4	12.2	-	26	25	6	14	12	3	-	35
GN 412.1-35-M12x1,5-1	35	M 12 x 1,5	4.3	M 4	12.2	-	26	25	6	14	12	3	-	37
GN 412.1-47-M16-1	47	M 16	5.3	M 5	16.2	-	34	35	10	18	14	3	-	76
GN 412.1-47-M16x1,5-1	47	M 16 x 1,5	5.3	M 5	16.2	-	34	35	10	18	14	3	-	71
GN 412.1-47-M20x1,5-1	47	M 20 x 1,5	5.3	M 5	20.2	-	34	35	10	18	14	3	-	68
GN 412.1-35-M8-2	35	M 8	-	M 4	8.2	M 5	26	25	-	14	12	2	10	48
GN 412.1-35-M8x1-2	35	M 8 x 1	-	M 4	8.2	M 5	26	25	-	14	12	2	10	48
GN 412.1-35-M10-2	35	M 10	-	M 4	10.2	M 5	26	25	-	14	12	2	10	46
GN 412.1-35-M10x1-2	35	M 10 x 1	-	M 4	10.2	M 5	26	25	-	14	12	2	10	46
GN 412.1-35-M12-2	35	M 12	-	M 4	12.2	M 5	26	25	-	14	12	3	12	44
GN 412.1-35-M12x1,5-2	35	M 12 x 1,5	-	M 4	12.2	M 5	26	25	-	14	12	3	12	44
GN 412.1-47-M16-2	47	M 16	-	M 5	16.2	M 6	34	35	-	18	14	3	12	90
GN 412.1-47-M16x1,5-2	47	M 16 x 1,5	-	M 5	16.2	M 6	34	35	-	18	14	3	12	70
GN 412.1-47-M20x1,5-2	47	M 20 x 1,5	-	M 5	20.2	M 6	34	35	-	18	14	3	12	79