

## Spojky otočné

Hliník, dělená sestava

### SPECIFIKACE

#### Označení č.

Č. 2: s 1 upínacím šroubem DIN 912 z nerezové oceli

#### Typ

- Typ **OZ**: bez středícího výstupku (hladké)

Hliník

práškově lakováno

barva černá RAL 9005, povrch s texturou **SW**

bez povrchové úpravy **BL**

matně pískovaná

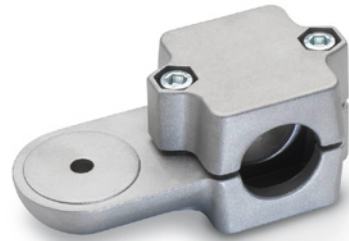
Upínací otvor neobrobený

Šrouby s válcovou hlavou a vnitřním šestihranem DIN 912

Nerezová ocel AISI 304

Matice šestihránné DIN 985

Nerezová ocel AISI 304



### INFORMACE

Upínací otvory spojek otočných GN 278 nejsou obrobené a jsou navrženy pro konstrukční trubky GN 990 (viz. strana 1902) nebo DIN 2391, DIN 2395 a DIN 2462.

Provedení se čtvercovým otvorem jsou také vhodné pro montáž na **profilové systémy**.

Standardně se dodávají s upínacími šrouby s válcovou hlavou a vnitřním šestihranem DIN 912. Ty mohou být nahrazeny upínacími sadami GN 911 (viz. strana 1874) (objednací kódy viz. tabulka rozměrů).

Dvě spojky otočné GN 279 smontované dohromady vytvoří GN 289 (viz. strana 1870) spojky kloubové.

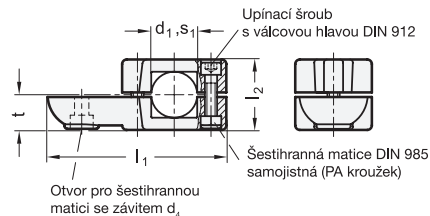
Spojky otočné GN 279 se mohou montovat dohromady se spojkami otočnými GN 272 (viz. strana 1848), GN 274 (viz. strana 1850) nebo GN 276 (viz. strana 1852) aby spolu vytvořily spojky kloubové.

### PŘÍSLUŠENSTVÍ

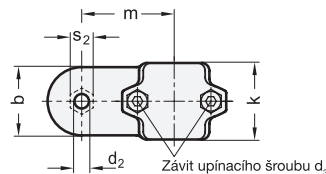
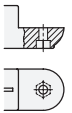
- Upínací sady GN 911 (viz. strana 1874)

### TECHNICKÉ INFORMACE

- Vlastnosti nerezové oceli (viz. strana A26)



Typ OZ



\* Doplňte označení barvy otočné spojky (SW nebo BL)

**SW** RAL9005      **BL** přírodní

### GN 279

Označení	d1	s1	b	d2	d3	k	l1	l2	m	s2	t	Upínací sada pro d3	△
GN 279-B40-OZ-2-*	B 40	-	65	10,5	M 10	76	166,5	70	85	17	35	GN 911-M10-63	861
GN 279-B42-OZ-2-*	B 42	-	65	10,5	M 10	76	166,5	70	85	17	35	GN 911-M10-63	840
GN 279-B45-OZ-2-*	B 45	-	65	10,5	M 10	76	166,5	70	85	17	35	GN 911-M10-63	829
GN 279-B48-OZ-2-*	B 48	-	65	10,5	M 10	76	166,5	70	85	17	35	GN 911-M10-63	808
GN 279-B50-OZ-2-*	B 50	-	65	10,5	M 10	76	166,5	70	85	17	35	GN 911-M10-63	800
GN 279-V40-OZ-2-*	-	V 40	65	10,5	M 10	76	166,5	70	85	17	35	GN 911-M10-63	952
GN 279-V45-OZ-2-*	-	V 45	65	10,5	M 10	76	166,5	70	85	17	35	GN 911-M10-63	908
GN 279-V50-OZ-2-*	-	V 50	65	10,5	M 10	76	166,5	70	85	17	35	GN 911-M10-63	868

Váha pro typ BL