

Vidlicové klouby

Technopolymer

MATERIÁL

Speciální technopolymer na bázi polyamidu (PA) vyztužený skelnými vlákny.

STANDARDNÍ PROVEDENÍ

Závitový otvor.

- **FJT+PC:** čep vidlice s pojistnou pružinou
- **FJT+S:** čep vidlice se segerovou pojistkou

VLASTNOSTI A POUŽITÍ

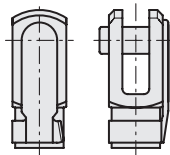
Vidlicové klouby FJT. jsou zvláště vhodné pro použití na pneumatické válce v prostředí, kde se vyskytuje voda a vlhkost.

Vlastnosti vidlicových kloubů z technopolymeru:

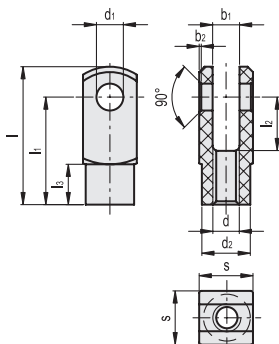
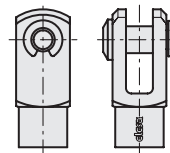
- úplná odolnost proti korozi, i za přítomnosti vlhkosti a chemických látek
- vysoká odolnost vůči slané mlze
- vysoká mechanická odolnost vůči zatížení
- nízká hmotnost spojená s vysokou pevností
- odolnost proti opakovanému styku s rozpouštědly a čistícími prostředky, jsou tedy vhodné pro použití v potravinářském nebo farmaceutickém průmyslu
- vynikající schopnost absorpce nárazů
- minimalizace hluku



FJT+PC



FJT+S



Zatížení Označení	Max. statické zatížení při pohybu		Max. příčné zatížení	
	krátkodobé [N]	trvalé [N]	krátkodobé [N]	trvalé [N]
FJT-M6	1300	650	300	150
FJT-M8	2100	1050	650	325
FJT-M10	3000	1500	800	400
FJT-M10x1.25	3000	1500	800	400
FJT-M12	3500	1750	900	450
FJT-M12x1.25	3500	1750	900	450
FJT-M14	6100	3050	1000	500

Hodnoty zatížení jsou výsledkem laboratorních testů prováděných při stálé teplotě (23 °C).

FJT-PC

Kód	Označení	d6H	d1	d2	l	l1	l2	l3	b1	b2	s	⚖
470201	FJT-M6+PC	M6	6	10	31	24	12	9	6	0.5	12	4
470211	FJT-M8+PC	M8	8	14	42	32	16	12	8	0.5	16	9
470221	FJT-M10+PC	M10	10	18	52	40	20	15	10	0.5	20	16
470222	FJT-M10x1.25+PC	M10x1.25	10	18	52	40	20	15	10	0.5	20	16
470231	FJT-M12+PC	M12	12	20	62	48	24	18	12	0.5	24	28
470232	FJT-M12x1.25+PC	M12x1.25	12	20	62	48	24	18	12	0.5	24	28
470241	FJT-M14+PC	M14	14	24	72	56	28	22.5	14	0.5	27	42

FJT-S

Kód	Označení	d6H	d1	d2	l	l1	l2	l3	b1	b2	s	⚖
470301	FJT-M6+S	M6	6	10	31	24	12	9	6	0.5	12	3
470311	FJT-M8+S	M8	8	14	42	32	16	12	8	0.5	16	8
470321	FJT-M10+S	M10	10	18	52	40	20	15	10	0.5	20	15
470322	FJT-M10x1.25+S	M10x1.25	10	18	52	40	20	15	10	0.5	20	15
470331	FJT-M12+S	M12	12	20	62	48	24	18	12	0.5	24	25
470332	FJT-M12x1.25+S	M12x1.25	12	20	62	48	24	18	12	0.5	24	25
470341	FJT-M14+S	M14	14	24	72	56	28	22.5	14	0.5	27	41

