

## Šrouby s okem

Ocel / Nerezová ocel

### SPECIFIKACE

#### Provedení z oceli

- Pevnost v tahu třídy 5.8
- soustružená, válcovaný závit
- černěná

#### Provedení z nerezové oceli AISI 303 NI

- soustružená, válcovaný závit
- matně pískovaná

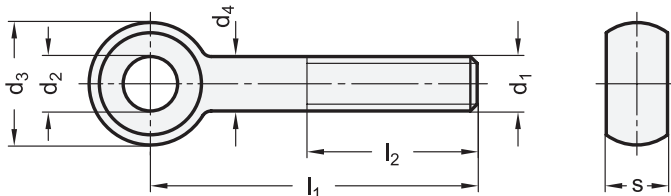
### INFORMACE

Šrouby s okem DIN 444 se používají při montáži a spojování různých částí strojů.

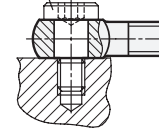
Jako ložiskové čepy lze použít šrouby s plochou hlavou GN 732.1 (viz. strana 919) použitelné pro rozměry M6, M8, M10 a M12.

### TECHNICKÉ INFORMACE

- Základní tolerance ISO (viz. strana A21)
- Vlastnosti nerezové oceli (viz. strana A26)
- Hodnoty pevnosti šroubů (viz. strana A20)



Šroub s plochou hlavou GN 732.1 použitý jako ložiskový čep



### DIN 444

Označení	d1	l1	l2	d2 H7	d3 -0.3	s -0.15	d4	
DIN 444-M5-50	M 5	50	32	5	12	6	5	9
DIN 444-M5-75	M 5	75	32	5	12	6	5	10
DIN 444-M6-50	M 6	50	32	6	14	7	6	14
DIN 444-M6-75	M 6	75	32	6	14	7	6	19
DIN 444-M8-50	M 8	50	32	8	18	9	8	26
DIN 444-M8-75	M 8	75	32	8	18	9	8	35
DIN 444-M10-50	M 10	50	40	10	20	12	10	38
DIN 444-M10-75	M 10	75	40	10	20	12	10	53
DIN 444-M10-100	M 10	100	40	10	20	12	10	68
DIN 444-M12-75	M 12	75	40	12	25	14	12	85
DIN 444-M12-100	M 12	100	40	12	25	14	12	106
DIN 444-M12-130	M 12	130	40	12	25	14	12	110
DIN 444-M16-75	M 16	75	50	16	32	17	16	146
DIN 444-M16-100	M 16	100	50	16	32	17	16	183
DIN 444-M16-130	M 16	130	50	16	32	17	16	220
DIN 444-M20-100	M 20	100	63	18	40	22	20	305
DIN 444-M20-130	M 20	130	63	18	40	22	20	366
DIN 444-M20-160	M 20	160	63	18	40	22	20	438

### DIN 444-NI

STAINLESS STEEL

Označení	d1	l1	l2	d2 H7	d3 -0.3	s -0.15	d4	
DIN 444-M5-50-NI	M 5	50	32	5	12	6	5	10
DIN 444-M5-75-NI	M 5	75	32	5	12	6	5	20
DIN 444-M6-50-NI	M 6	50	32	6	14	7	6	14
DIN 444-M6-75-NI	M 6	75	32	6	14	7	6	19
DIN 444-M8-50-NI	M 8	50	32	8	18	9	8	26
DIN 444-M8-75-NI	M 8	75	32	8	18	9	8	36
DIN 444-M10-50-NI	M 10	50	40	10	20	12	10	38
DIN 444-M10-75-NI	M 10	75	40	10	20	12	10	53
DIN 444-M10-100-NI	M 10	100	40	10	20	12	10	60
DIN 444-M12-75-NI	M 12	75	40	12	25	14	12	83
DIN 444-M12-100-NI	M 12	100	40	12	25	14	12	105
DIN 444-M12-130-NI	M 12	130	40	12	25	14	12	132
DIN 444-M16-75-NI	M 16	75	50	16	32	17	16	146
DIN 444-M16-100-NI	M 16	100	50	16	32	17	16	183
DIN 444-M16-130-NI	M 16	130	50	16	32	17	16	220
DIN 444-M20-100-NI	M 20	100	63	18	40	22	20	322
DIN 444-M20-130-NI	M 20	130	63	18	40	22	20	400
DIN 444-M20-160-NI	M 20	160	63	18	40	22	20	470

