

Závěsná oka s maticí

Ocel / Nerezová ocel

SPECIFIKACE

Provedení z oceli ST

- Ocel C 15 E
- kovaná v zápustce
- žíhaná
- kontaktní plochy obrobené
- pozinkovaná, modrý pozink

Provedení z nerezové oceli A2 NI

- kovaná v zápustce
- kontaktní plochy obrobené

Provedení z nerezové oceli A4

- kovaná v zápustce
- kontaktní plochy obrobené

INFORMACE

Následující pokyny pro závěsná oka s maticí DIN 582 musí být dodržovány společně s hodnotami povoleného zatížení uvedených v tabulce:

Závěsné oko musí být zcela zašroubované, aby se dosáhlo dokonalého styku mezi oběma kontaktními plochami.

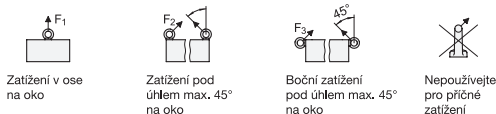
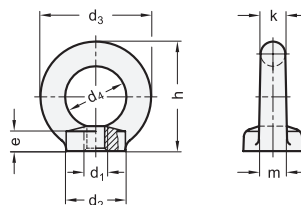
Závít, na který se matice šroubuje, musí mít stejnou délku jako závít v matici a musí mít stejnou pevnost jakou má matice.

Návod k použití s dalšími detaily a přesným popisem je přiložen v každé dodávce.

Oficiální norma DIN obsahuje další velikosti: M42, M48, M56, M64, M72x6, M80x6 a M100x6.

TECHNICKÉ INFORMACE

- Vlastnosti nerezové oceli (viz. strana A26)



DIN 582

Označení	d1	d2	d3	d4	e	h	k	m	F1 max. in N	F2 max. in N	F3 max. in N	⚖
DIN 582-M8-ST	M 8	20	36	20	8.5	36	8	10	1400	1000	700	50
DIN 582-M10-ST	M 10	25	45	25	10	45	10	12	2300	1700	1150	100
DIN 582-M12-ST	M 12	30	54	30	11	53	12	14	3400	2400	1700	155
DIN 582-M16-ST	M 16	35	63	35	13	62	14	16	7000	5000	3500	220
DIN 582-M20-ST	M 20	40	72	40	16	71	16	19	12000	8600	6000	360
DIN 582-M24-ST	M 24	50	90	50	20	90	20	24	18000	12900	9000	720
DIN 582-M30-ST	M 30	65	108	60	25	109	24	28	32000	23000	16000	1320
DIN 582-M36-ST	M 36	75	126	70	30	128	28	32	46000	33000	23000	2130

DIN 582-NI

STAINLESS STEEL

Označení	d1	d2	d3	d4	e	h	k	m	F1 max. in N	F2 max. in N	F3 max. in N	⚖
DIN 582-M8-NI	M 8	20	36	20	8.5	36	8	10	1400	1000	700	50
DIN 582-M10-NI	M 10	25	45	25	10	45	10	12	2300	1700	1150	100
DIN 582-M12-NI	M 12	30	54	30	11	53	12	14	3400	2400	1700	160
DIN 582-M16-NI	M 16	35	63	35	13	62	14	16	7000	5000	3500	240
DIN 582-M20-NI	M 20	40	72	40	16	71	16	19	12000	8600	6000	340
DIN 582-M24-NI	M 24	50	90	50	20	90	20	24	18000	12900	9000	650

DIN 582-A4

STAINLESS STEEL

Označení	d1	d2	d3	d4	e	h	k	m	F1 max. in N	F2 max. in N	F3 max. in N	⚖
DIN 582-M10-A4	M 10	25	45	25	10	45	10	12	2300	1700	1150	88
DIN 582-M12-A4	M 12	30	54	30	11	53	12	14	3400	2400	1700	167
DIN 582-M16-A4	M 16	35	63	35	13	62	14	16	7000	5000	3500	249
DIN 582-M20-A4	M 20	40	72	40	16	71	16	19	12000	8600	6000	380
DIN 582-M24-A4	M 24	50	90	50	20	90	20	24	18000	12900	9000	753

