

Vačkové západky s kolečkem

Ocel / Nerezová ocel

RUKOJEŤ

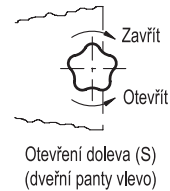
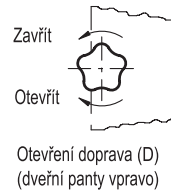
Duroplast (PF), barva černá, lesklý povrch.

STANDARDNÍ PŘEVEDENÍ

- **VCK** (pro dveře s tloušťkou $S > 5$ mm):
 - vřetenno z pozinkované oceli;
 - vačka západky ze spěkané oceli s otvorem pro upevnění pružným kolíkem;
 - pružný kolík $\varnothing 3 \times 20$ z černěné oceli;
 - pružina západky pro kompenzaci tloušťky dveří z pozinkované oceli;
 - otevírání na pravou stranu (D) nebo levou stranu (S).
- **VCK+G** (pro dveře s tloušťkou $S \leq 5$ mm): jako u VCK, ale vložené vodící pouzdro a matice (kromě typu s $L = 24$ mm) z poniklované mosazi a plochá pružná podložka z pozinkované oceli.
- otevírání na pravou stranu (D) nebo levou stranu (S).
- **VCK-SST** (pro dveře s tloušťkou $S > 5$ mm):
 - vřetenno z nerezové oceli AISI 303;
 - vačka západky ze spěkané nerezové oceli AISI 316 L s otvorem pro upevnění pružným kolíkem;
 - pružný kolík $\varnothing 3 \times 20$ z nerezové oceli AISI 303;
 - pružina západky pro kompenzaci tloušťky dveří z nerezové oceli AISI 302;
 - otevírání na pravou stranu (D) nebo levou stranu (S).
- **VCK+G-SST** (pro dveře s tloušťkou $S \leq 5$ mm): jako u VCK-SST, ale vložené vodící pouzdro, matice a plochá pružná podložka DIN 6798 z nerezové oceli AISI 303.
- otevírání na pravou stranu (D) nebo levou stranu (S).



ELESA Original design



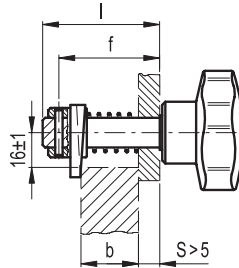
PŘÍSLUŠENSTVÍ NA VYŽÁDÁNÍ (OBJEDNÁVA SE SAMOSTATNĚ)

Montážní sada vodícího pouzdra a matice (viz. tabulka s kódy a popisy).

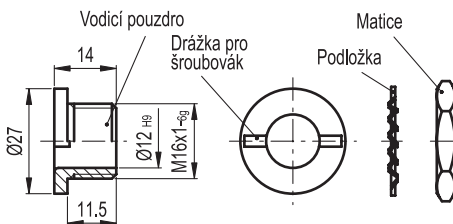
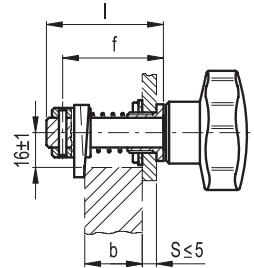
MONTÁŽNÍ POKYNY

1. Vyberte typ západky s příslušnou délkou vřetenno (l) podle tabulky uvedené níže.
 2. Vyvrtejte válcový otvor pro montáž na dveře dle pokynů uvedených v tabulce.
 3. Vyvrtejte otvor ve vřetenno pro pružný kolík ve vzdálenosti "f" od kolečka dle pokynů uvedených v tabulce.
 4. Nasadte vřetenno do otvoru ve dveřích a namontujte další komponenty.
- Vačkové západky s kolečkem VCK. se dodávají v rozmontovaném stavu.

VCK.(S > 5)

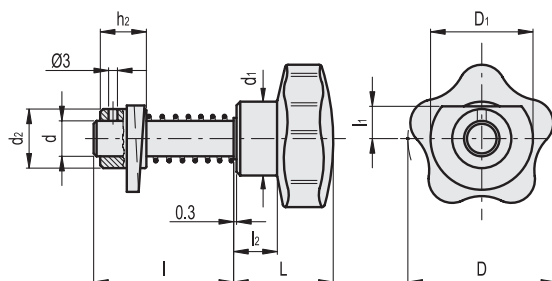


VCK+G(S ≤ 5)



Kód	Označení	Návod. drážka pro
15201	GG-VCK	VCK.
15211	GG-VCK-SST	VCK-SST

Tloušťka dveří / okraj	Převodění	Délka trnu (l)	Montážní otvor	Vzdálenost otvorů pro vyražení
$S \leq 5$	$S+b \leq 9$ $b > 5$	24	$\varnothing 12$ H9	$f=S+b+8.5$
	VCK. VCK-SST			
$S \leq 5$	$S+b \leq 31$ $b > 22.5-S$	46	$\varnothing 16$ H9	$f=S+b+11$
	$S+b \leq 39$ $b > 27.5-S$			
	$S+b \leq 49$ $b > 29.5-S$			
	$S+b \leq 39$			
	$S+b \leq 49$			
$S > 5$	$S+b \leq 31$ $b > 11$	46	$\varnothing 12$ H9	$f=S+b+8.5$
	$S+b \leq 39$ $b > 16$			
	$S+b \leq 49$ $b > 18$			
	$S+b \leq 39$			
	$S+b \leq 49$			



VCK. VCK+G

Kód	Označení	D	D1	L	l	l1	l2	d	d1	d2	h2	△△
68301	VCK.50-24-D	50	45	33	24	12	14	12	25	20	15	140
68302	VCK.50-24-S	50	45	33	24	12	14	12	25	20	15	140
68321	VCK.50-46-D	50	45	33	46	12	14	12	25	20	15	165
68322	VCK.50-46-S	50	45	33	46	12	14	12	25	20	15	165
68331	VCK.50-46+G-D	50	45	33	46	12	14	12	25	20	15	190
68332	VCK.50-46+G-S	50	45	33	46	12	14	12	25	20	15	190
68421	VCK.60-46-D	60	45	37	46	12	17	12	27	20	15	185
68422	VCK.60-46-S	60	45	37	46	12	17	12	27	20	15	185
68431	VCK.60-46+G-D	60	45	37	46	12	17	12	27	20	15	210
68432	VCK.60-46+G-S	60	45	37	46	12	17	12	27	20	15	210
68441	VCK.60-54-D	60	45	37	54	12	17	12	27	20	15	200
68442	VCK.60-54-S	60	45	37	54	12	17	12	27	20	15	200
68451	VCK.60-54+G-D	60	45	37	54	12	17	12	27	20	15	225
68452	VCK.60-54+G-S	60	45	37	54	12	17	12	27	20	15	225
68461	VCK.60-64-D	60	45	37	64	12	17	12	27	20	15	210
68462	VCK.60-64-S	60	45	37	64	12	17	12	27	20	15	210
68471	VCK.60-64+G-D	60	45	37	64	12	17	12	27	20	15	235
68472	VCK.60-64+G-S	60	45	37	64	12	17	12	27	20	15	235
68521	VCK.70-54-D	70	45	44	54	12	20	12	30	20	15	235
68522	VCK.70-54-S	70	45	44	54	12	20	12	30	20	15	235
68531	VCK.70-54+G-D	70	45	44	54	12	20	12	30	20	15	260
68532	VCK.70-54+G-S	70	45	44	54	12	20	12	30	20	15	260
68541	VCK.70-64-D	70	45	44	64	12	20	12	30	20	15	245
68542	VCK.70-64-S	70	45	44	64	12	20	12	30	20	15	245
68551	VCK.70-64+G-D	70	45	44	64	12	20	12	30	20	15	270
68552	VCK.70-64+G-S	70	45	44	64	12	20	12	30	20	15	270

VCK-SST VCK+G-SST

STAINLESS STEEL

Kód	Označení	D	D1	L	l	l1	l2	d	d1	d2	h2	△△
68325	VCK.50-46-D-SST	50	45	33	46	12	14	12	25	20	15	165
68326	VCK.50-46-S-SST	50	45	33	46	12	14	12	25	20	15	165
68335	VCK.50-46+G-D-SST	50	45	33	46	12	14	12	25	20	15	190
68336	VCK.50-46+G-S-SST	50	45	33	46	12	14	12	25	20	15	190
68425	VCK.60-46-D-SST	60	45	37	46	12	17	12	27	20	15	185
68426	VCK.60-46-S-SST	60	45	37	46	12	17	12	27	20	15	185
68435	VCK.60-46+G-D-SST	60	45	37	46	12	17	12	27	20	15	210
68436	VCK.60-46+G-S-SST	60	45	37	46	12	17	12	27	20	15	210
68465	VCK.60-64-D-SST	60	45	37	64	12	17	12	27	20	15	210
68466	VCK.60-64-S-SST	60	45	37	64	12	17	12	27	20	15	210
68475	VCK.60-64+G-D-SST	60	45	37	64	12	17	12	27	20	15	235
68476	VCK.60-64+G-S-SST	60	45	37	64	12	17	12	27	20	15	235