

Kuličkové rolny

ESD vodivý technopolymer

MATERIÁL

Vodivé pouzdro ze speciálního technopolymeru, černé. Měrný vnitřní izolační odpor $<10^5 \Omega \text{cm}$, zkušební metoda DIN IEC 93, povrchový izolační odpor $<10^5 \Omega$, zkušební metoda DIN 53482.

Hlavní kulička z nerezová ocel AISI 316.

Vnitřní výztuž a kuličky v ložisku hlavní kuličky z nerezová ocel AISI 316.

VLASTNOSTI A POUŽITÍ

Kuličkové rolny UTB-SST-ESD jsou vhodné především pro dopravníkové systémy a na konce výrobních linek.

Uspodňují lineární i otáčivý pohyb, aby zajistily maximální plynulost pohybu (viz Technická data viz. strana -).

Speciální ESD vodivý technopolymer zabraňuje akumulaci elektrostatického náboje.

Proto je kuličková rolna UTB-SST-ESD vhodná do prostorů EPA, tedy vyhrazených prostorů zajišťujících ochranu elektronických součástek před elektrostatickými jevy.

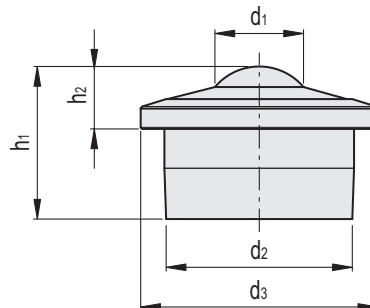
Samomazná technopolymerní struktura pomáhá zachovat maximální čistotu, jelikož ji není nutné mazat oleji ani mazivy.

Kulička z nerezové oceli je vhodná na manipulaci břemen s ostrými a zakřivenými povrchy.

Jelikož jsou oba materiály odolné vůči korozi, mohou být opakovaně a často omývány.

PŘÍSLUŠENSTVÍ NA VYŽÁDÁNÍ

GN 509.3 (viz. strana -): pružné kroužky z nerezové oceli, které montáž a demontáž roln UTB-SST-ESD zrychlují a usnadňují.



STAINLESS STEEL

Kód	Označení	d1	d2	d3	h1	h2	Montážní otvor H7	Max. zatížení [N]	
470551	UTB.15-SST-ESD	15	24	31	21	9,8	24	300	23