

## Otočné základny

Hliník

### SPECIFIKACE

Hliník

- matný povrch, broušený **MT**
- eloxovaný povrch, černý **ELS**

### INFORMACE

Otočné základny GN 485 mohou být použité společně s otočnými spojkami GN 482 (viz. strana 1890), otočnými T-spojками GN 483 (viz. strana 1891) a otočnými spojками se závitem GN 484 (viz. strana 1892), pokud mají stejný rozměr kloubu. Lze tak vytvořit kloubovou sestavu montážních spojek. Pro tuto kombinaci lze použít upínací sady GN 511.1 (viz. strana 1894) se šroubem (Typ S) nebo s regulovatelnou pákou (Typ K). Popis pro objednávání je znázorněný v rozměrové tabulce.

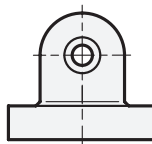
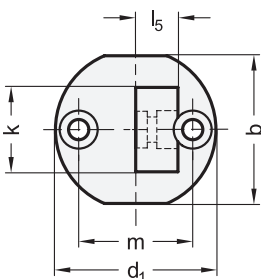
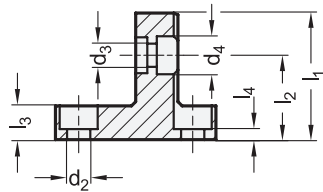
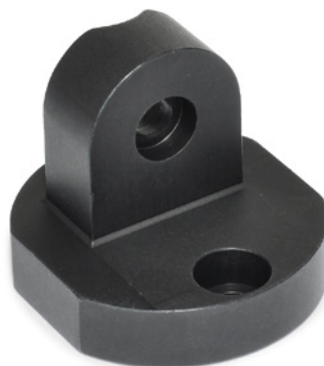
Rozteč otvorů "m" u základnen GN 485 odpovídá rozteči otvorů u základnen GN 473 (viz. strana 1878), montážních spojek GN 477 (viz. strana 1879), čepů s přírubou GN 480 (viz. strana 1885) a přídržných magnetů GN 51.6 (viz. strana 2032).

### TECHNICKÉ INFORMACE

- Vlastnosti nerezové oceli (viz. strana A26)

### PŘÍSLUŠENSTVÍ

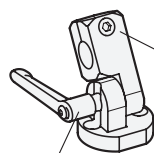
- Upínací sady GN 511.1 (viz. strana 1894)



Upínací sada  
GN 511.1, Typ S



Kloubová sestava  
s otočnou spojkou  
GN 482



Upínací sada  
GN 511.1, Typ K

### GN 485

Označení	k	b	d1	d2	d3	d4	l1	l2	l3	l4	l5	m	Upínací sada pro d3 Typ K	Upínací sada pro d3 Typ S	⚖
GN 485-16-MT	16	29	31.5	M 4	4.5	7.5	25	17	7	3	8	22	GN 511.1-M4-16-K	GN 511.1-M4-16-S	18
GN 485-20-MT	20	35	38	M 5	5.5	9	30	20	8	2.5	10	27	GN 511.1-M5-20-K	GN 511.1-M5-20-S	31
GN 485-25-MT	25	41	45	M 6	6.5	10.5	37	24.5	10	4	12.5	32	GN 511.1-M6-25-K	GN 511.1-M6-25-S	55
GN 485-30-MT	30	44	50	M 6	6.5	10.5	44.5	29.5	12.5	6.5	15	36	GN 511.1-M6-30-K	GN 511.1-M6-30-S	90
GN 485-16-ELS	16	29	31.5	M 4	4.5	7.5	25	17	7	3	8	22	GN 511.1-M4-16-K	GN 511.1-M4-16-S	20
GN 485-20-ELS	20	35	38	M 5	5.5	9	30	20	8	2.5	10	27	GN 511.1-M5-20-K	GN 511.1-M5-20-S	33
GN 485-25-ELS	25	41	45	M 6	6.5	10.5	37	24.5	10	4	12.5	32	GN 511.1-M6-25-K	GN 511.1-M6-25-S	57
GN 485-30-ELS	30	44	50	M 6	6.5	10.5	44.5	29.5	12.5	6.5	15	36	GN 511.1-M6-30-K	GN 511.1-M6-30-S	92

