

## Závrtné šrouby

do matic pro T-drážky

### SPECIFIKACE

Tepelně zpracovaná ocel

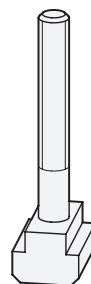
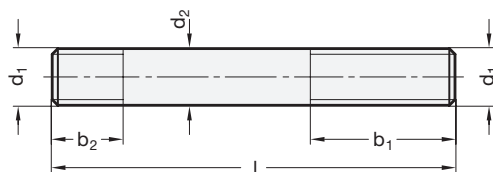
- M6 ... M12: pevnost v tahu třídy 10.9
- M14 ... M24: pevnost v tahu třídy 8.8
- černěná

### INFORMACE

Závrtné šrouby DIN 6379 se používají ve spojení s maticemi DIN 508 (viz. strana 977), DIN 6330 (viz. strana 988) a podložkami DIN 6340 (viz. strana 972) pro vytvoření kompletní upínací jednotky.

### TECHNICKÉ INFORMACE

- Hodnoty pevnosti šroubů (viz. strana A20)



### DIN 6379

Označení	d1	l - b1	b2	d2	△
DIN 6379-M6-50	M 6	50-30	9	5.3	11
DIN 6379-M6-80	M 6	80-50	9	5.3	18
DIN 6379-M8-40	M 8	40-20	11	7.1	10
DIN 6379-M8-63	M 8	63-40	11	7.1	20
DIN 6379-M8-100	M 8	100-63	11	7.1	31
DIN 6379-M10-50	M 10	50-25	13	9	20
DIN 6379-M10-80	M 10	80-50	13	9	40
DIN 6379-M10-125	M 10	125-75	13	9	65
DIN 6379-M10-200	M 10	200-125	13	9	100
DIN 6379-M12-50	M 12	50-25	15	10.7	35
DIN 6379-M12-80	M 12	80-50	15	10.7	60
DIN 6379-M12-125	M 12	125-75	15	10.7	90
DIN 6379-M12-200	M 12	200-125	15	10.7	140
DIN 6379-M14-63	M 14	63-32	17	12.6	60
DIN 6379-M14-100	M 14	100-63	17	12.6	95
DIN 6379-M14-160	M 14	160-100	17	12.6	150
DIN 6379-M14-250	M 14	250-160	17	12.6	240
DIN 6379-M16-63	M 16	63-32	19	14.6	85
DIN 6379-M16-100	M 16	100-63	19	14.6	125
DIN 6379-M16-160	M 16	160-100	19	14.6	210
DIN 6379-M16-250	M 16	250-160	19	14.6	325
DIN 6379-M20-80	M 20	80-32	27	18.2	160
DIN 6379-M20-125	M 20	125-70	27	18.2	255
DIN 6379-M20-200	M 20	200-125	27	18.2	410
DIN 6379-M20-315	M 20	315-190	27	18.2	640
DIN 6379-M24-100	M 24	100-50	35	21.9	290
DIN 6379-M24-160	M 24	160-100	35	21.9	470
DIN 6379-M24-250	M 24	250-160	35	21.9	730
DIN 6379-M24-400	M 24	400-250	35	21.9	1160

