

Závěsná oka se šroubem

Ocel / Nerezová ocel

SPECIFIKACE

Provedení z oceli ST

- Ocel C 15 E
- kovaná v zápustce
- žháná
- kontaktní plochy obrobené
- pozinkovaná, modrý pozink

Provedení z nerezové oceli NI

- kovaná v zápustce
- kontaktní plochy obrobené

Provedení z nerezové oceli A4

- kovaná v zápustce
- kontaktní plochy obrobené



INFORMACE

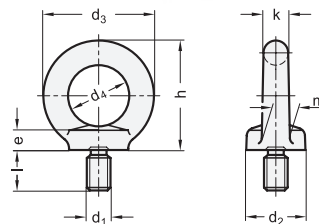
Následující pokyny pro závěsná oka se šroubem DIN 580 je nutné dodržovat, včetně hodnot zatížení uvedených v tabulce:

Závěsné oko musí být zcela zašroubované, aby se dosáhlo dokonalého styku mezi oběma kontaktními plochami.

Oba závity musí být stejně dlouhé a materiál základny musí mít alespoň stejnou pevnost jako materiál oka.

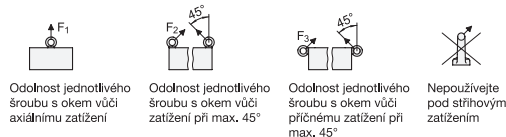
Návod k použití s dalšími detaily a přesným popisem je přiložen v každé dodávce.

Oficiální norma DIN obsahuje další velikosti: M42, M48, M56, M64, M72x6, M80x6 a M100x6.



TECHNICKÉ INFORMACE

- Vlastnosti nerezové oceli (viz. strana A26)



DIN 580

Označení	d1	d2	d3	d4	e	h	k	l	m	F1 max. in N	F2 max. in N	F3 max. in N	△
DIN 580-M8-ST	M 8	20	36	20	6	36	8	13	10	1400	1000	700	60
DIN 580-M10-ST	M 10	25	45	25	8	45	10	17	12	2300	1700	1150	102
DIN 580-M12-ST	M 12	30	54	30	10	53	12	20,5	14	3400	2400	1700	180
DIN 580-M16-ST	M 16	35	63	35	12	62	14	27	16	7000	5000	3500	280
DIN 580-M20-ST	M 20	40	72	40	14	71	16	30	19	12000	8600	6000	450
DIN 580-M24-ST	M 24	50	90	50	18	90	20	36	24	18000	12900	9000	900
DIN 580-M30-ST	M 30	65	108	60	22	109	24	45	28	32000	23000	16000	1600
DIN 580-M36-ST	M 36	75	126	70	26	128	28	54	32	46000	33000	23000	2400

DIN 580-NI

STAINLESS STEEL

Označení	d1	d2	d3	d4	e	h	k	l	m	F1 max. in N	F2 max. in N	F3 max. in N	△
DIN 580-M8-NI	M 8	20	36	20	6	36	8	13	10	1400	1000	700	55
DIN 580-M10-NI	M 10	25	45	25	8	45	10	17	12	2300	1700	1150	120
DIN 580-M12-NI	M 12	30	54	30	10	53	12	20,5	14	3400	2400	1700	160
DIN 580-M16-NI	M 16	35	63	35	12	62	14	27	16	7000	5000	3500	300
DIN 580-M20-NI	M 20	40	72	40	14	71	16	30	19	12000	8600	6000	450
DIN 580-M24-NI	M 24	50	90	50	18	90	20	36	24	18000	12900	9000	840

DIN 580-A4

STAINLESS STEEL

Označení	d1	d2	d3	d4	e	h	k	l	m	F1 max. in N	F2 max. in N	F3 max. in N	△
DIN 580-M10-A4	M 10	25	45	25	8	45	10	17	12	2300	1700	1150	102
DIN 580-M12-A4	M 12	30	54	30	10	53	12	20,5	14	3400	2400	1700	172
DIN 580-M16-A4	M 16	35	63	35	12	62	14	27	16	7000	5000	3500	312
DIN 580-M20-A4	M 20	40	72	40	14	71	16	30	19	12000	8600	6000	439
DIN 580-M24-A4	M 24	50	90	50	18	90	20	36	24	18000	12900	9000	918