

Trubková madla z nerezí

přední montáž

SPECIFIKACE

Typy

- Typ **K**: koncová krytka z plastu
- Typ **E**: koncová krytka z nerezové oceli

Trubka \varnothing 30 x 1,5
Nerezová ocel AISI 304
broušená, matně lesklý povrch

Ramena madla
Nerezová ocel AISI 304
broušená, matně lesklý povrch

Montážní čep
se závitovým čepem DIN 913-M8
Nerezová ocel AISI 304

Upínací šroub DIN 914-M5
Nerezová ocel AISI 304

Koncové krytky

- Typ K: Plast (polyamid PA), barva černá, matná
- Typ E: Nerezová ocel AISI 304

INFORMACE

Při montáži trubkového madla GN 666.7 z nerezové oceli je montážní čep nejprve připevněn z přední strany pomocí závitového čepu DIN 913-M8x25 (součást dodávky) a poté je madlo nasazeno a zajištěno upínacím šroubem DIN 914-M5.

Trubková madla GN 666.7 z nerezové oceli (Typ E) jsou celá vyrobená z nerezové oceli A2.

NA POPTÁVKU

- Různé délky

TECHNICKÉ INFORMACE

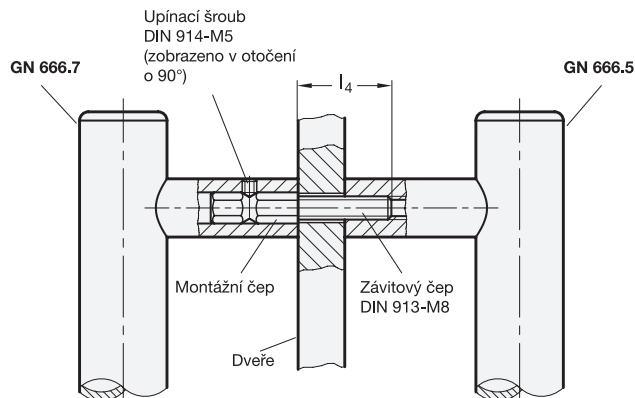
- Vlastnosti nerezové oceli (viz. strana A26)
- Informace o pracovním zatížení (viz. strana A35)

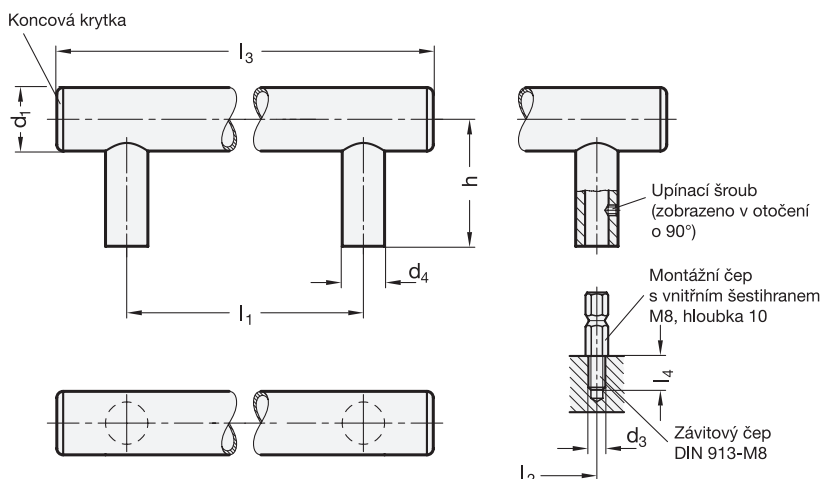
PŘÍKLAD POUŽITÍ

Trubková madla GN 666.7 z nerezové oceli umožňují montáž dvou madel proti sobě. Tato metoda může být použita na dveře (dvojitě madlo).

V tomto případě je nutná úprava délky závitu l_4 . Závitový čep DIN 913-M8x25-A2, který je součástí dodávky, je třeba nahradit delším závitovým čepem.

Madla s upravenou délkou závitového čepu l_4 jsou dostupná na vyžádání.





GN 666.7

STAINLESS STEEL

Označení	d1	d3	l1 ±0.5	l2 ±0.3	d4	h	l3	l4	⚖
GN 666.7-30-M8-200-E	30	M 8	200	200	20	60	265	15	581
GN 666.7-30-M8-250-E	30	M 8	250	250	20	60	315	15	640
GN 666.7-30-M8-300-E	30	M 8	300	300	20	60	365	15	700
GN 666.7-30-M8-400-E	30	M 8	400	400	20	60	465	15	796
GN 666.7-30-M8-500-E	30	M 8	500	500	20	60	565	15	900
GN 666.7-30-M8-600-E	30	M 8	600	600	20	60	665	15	990
GN 666.7-30-M8-200-K	30	M 8	200	200	20	60	265	15	520
GN 666.7-30-M8-250-K	30	M 8	250	250	20	60	315	15	550
GN 666.7-30-M8-300-K	30	M 8	300	300	20	60	365	15	580
GN 666.7-30-M8-400-K	30	M 8	400	400	20	60	465	15	740
GN 666.7-30-M8-500-K	30	M 8	500	500	20	60	565	15	800
GN 666.7-30-M8-600-K	30	M 8	600	600	20	60	665	15	860



4

Madla