

Panty

Zinková slitina, se zadržením

SPECIFIKACE

Typy

- Typ **A2**: Poloha indexování, $-90^\circ, 0^\circ, 90^\circ$ a 180° ; střední přídržný moment
- Typ **C2**: Poloha indexování, -3° a 117° ; střední přídržný moment

Zinková slitina **ZD**
práškově lakováno
barva černá RAL 9005, povrch s texturou **SW**
barva stříbrná RAL 9006, povrch s texturou **SR**

Jazýčky/krytka
Plast (Polyacetal POM)
teplotní odolnost až do 80°C

Čep
Nerezová ocel AISI 303

Kompresní pružina
Pružinová ocel



INFORMACE

Panty GN 437.4 s aretačními přídržovacími dveřmi a krytkami v dané polohovací poloze bez přidavné mechaniky. Tato funkce je obzvlášť vhodná při použití se stroji a systémy, které jsou často otevírány a zavírány za účelem nakládání a vykládání, a je užitečná také při provádění údržby nebo oprav. Je zabráněno nechtěnému zavírání a otevírání.

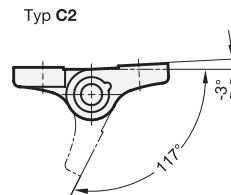
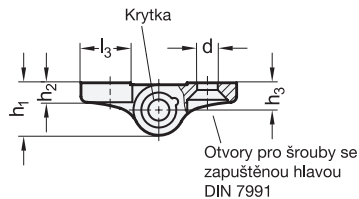
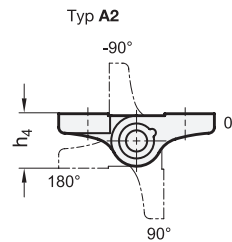
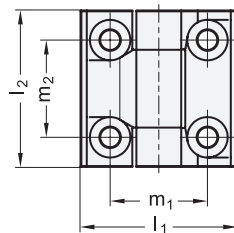
-3° na typu C2 navíc zajišťuje, že dveře nebo kryt při zavření mírně zatlačí na rám pouzdra.

TECHNICKÉ INFORMACE

- Vlastnosti plastu (viz. strana A2)

PŘÍSLUŠENSTVÍ

- Vymezovací podložky z nerezí GN 2370 (viz. strana 1392)
- Vymezovací podložky z nerezí se závitovými otvory GN 2372 (viz. strana 1393)



GN 437.4

Označení	l1	l2	d	h1	h2	h3	h4	l3	m1	m2	Maximální přídržný moment MH $\pm 10\%$ v Nm	
GN 437.4-ZD-60-60-A2-SR	60	60	8.3	18.5	7.5	9.5	19	20	36	36	1	155
GN 437.4-ZD-60-60-A2-SW	60	60	8.3	18.5	7.5	9.5	19	20	36	36	1	155
GN 437.4-ZD-60-60-C2-SR	60	60	8.3	18.5	7.5	9.5	19	20	36	36	1	155
GN 437.4-ZD-60-60-C2-SW	60	60	8.3	18.5	7.5	9.5	19	20	36	36	1	155

