

Ruční kolečka s krátkým nábojem

Technopolymer, čtvercový nebo závitový otvor

MATERIÁL

Technopolymer na bázi polyamidu (PA) vyztužený skelnými vlákny, barva černá, matný povrch.

STANDARDNÍ PŘÍSLUŠENSTVÍ

- **VCRT-N**: čtvercový průchozí otvor s mosaznou výztuhou.
- **VCRT-FP**: pouzdro z mosazi, průchozí závitový otvor.

SPECIÁLNÍ PŘÍSLUŠENSTVÍ NA VYŽÁDÁNÍ

Čtvercový průchozí otvor bez mosazné výstuhy.

PŘÍSLUŠENSTVÍ NA VYŽÁDÁNÍ

- **CA.VCT**: krytka náboje z technického polymeru na bázi polypropylenu (PP), v barvách Elecolor, matná povrchová úprava. Pro dostatečné množství je možné dodat také v jiných barvách nebo se zakázkovými grafickými symboly, značkami či popisky.



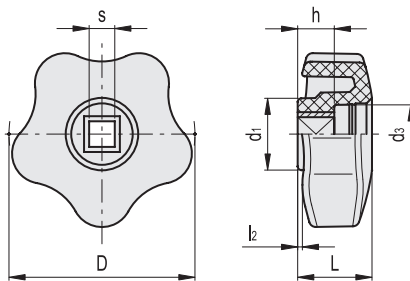
ELESA Original design

CA.VCT

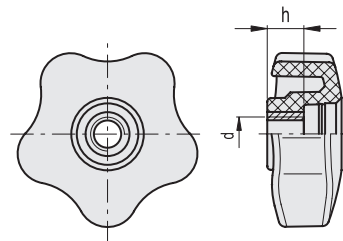
| | C9 | C2 | C3 | C4 | C5 | C6 | C17 | |
|-------------------|------|------|------|------|------|------|------|-------------------|
| Krytka náboje pro | Kód | | | | | | | Označení |
| VCRT.32 | 6900 | 6903 | 6904 | 6905 | 6906 | 6901 | 6907 | CA.VCT.32-* |
| VCRT.40 | 6910 | 6913 | 6914 | 6915 | 6916 | 6911 | 6917 | CA.VCT.40-* |
| VCRT.50 | 6920 | 6923 | 6924 | 6925 | 6926 | 6921 | 6927 | CA.VCT.50-* |
| VCRT.63-74-95 | 6930 | 6933 | 6934 | 6935 | 6936 | 6931 | 6937 | CA.VCT.63-74-95-* |

* Doplňte označení barvy (C9, ..., C17).

VCRT-N



VCRT-FP



VCRT-N

| Kód | Označení | D | sH9 | L | d1 | d3 | l2 | h+0.5 | Δ |
|--------|-----------------|----|-----|------|------|------|-----|-------|----|
| 168986 | VCRT.32 N-5x5 | 32 | 5 | 17 | 17 | 10.5 | 1 | 6.5 | 8 |
| 168987 | VCRT.32 N-6x6 | 32 | 6 | 17 | 17 | 10.5 | 1 | 6.5 | 7 |
| 169001 | VCRT.40 N-6x6 | 40 | 6 | 17 | 17 | 12.5 | 1 | 9.5 | 10 |
| 169101 | VCRT.50 N-6x6 | 50 | 6 | 20 | 19 | 15.5 | 1.2 | 9.5 | 23 |
| 169111 | VCRT.50 N-7x7 | 50 | 7 | 20 | 19 | 15.5 | 1.2 | 9.5 | 22 |
| 169201 | VCRT.63 N-6x6 | 63 | 6 | 21.5 | 22.5 | 19.5 | 1.3 | 9.5 | 36 |
| 169211 | VCRT.63 N-7x7 | 63 | 7 | 21.5 | 22.5 | 19.5 | 1.3 | 9.5 | 35 |
| 169221 | VCRT.63 N-8x8 | 63 | 8 | 21.5 | 22.5 | 19.5 | 1.3 | 9.5 | 34 |
| 169311 | VCRT.74 N-7x7 | 74 | 7 | 24.5 | 26.5 | 19.5 | 2 | 13.5 | 51 |
| 169321 | VCRT.74 N-8x8 | 74 | 8 | 24.5 | 26.5 | 19.5 | 2 | 13.5 | 50 |
| 169331 | VCRT.74 N-9x9 | 74 | 9 | 24.5 | 26.5 | 19.5 | 2 | 13.5 | 49 |
| 169341 | VCRT.74 N-10x10 | 74 | 10 | 24.5 | 26.5 | 19.5 | 2 | 13.5 | 48 |
| 169421 | VCRT.95 N-8x8 | 95 | 8 | 29.5 | 32 | 18 | 4.5 | 13.5 | 64 |
| 169441 | VCRT.95 N-10x10 | 95 | 10 | 29.5 | 32 | 18 | 4.5 | 13.5 | 63 |

VCRT-FP

| Kód | Označení | D | d6H | L | d1 | d3 | l2 | h | Δ |
|--------|----------------|----|-----|------|------|------|-----|----|----|
| 168982 | VCRT.32 FP-M5 | 32 | M5 | 17 | 17 | 10.5 | 1 | 8 | 8 |
| 168983 | VCRT.32 FP-M6 | 32 | M6 | 17 | 17 | 10.5 | 1 | 8 | 8 |
| 168984 | VCRT.32 FP-M8 | 32 | M8 | 17 | 17 | 10.5 | 1 | 8 | 7 |
| 168997 | VCRT.40 FP-M6 | 40 | M6 | 17 | 17 | 12.5 | 1 | 10 | 12 |
| 168998 | VCRT.40 FP-M8 | 40 | M8 | 17 | 17 | 12.5 | 1 | 10 | 10 |
| 168999 | VCRT.40 FP-M10 | 40 | M10 | 17 | 17 | 12.5 | 1 | 10 | 9 |
| 169098 | VCRT.50 FP-M8 | 50 | M8 | 20 | 19 | 15.5 | 1.2 | 10 | 23 |
| 169099 | VCRT.50 FP-M10 | 50 | M10 | 20 | 19 | 15.5 | 1.2 | 10 | 21 |
| 169197 | VCRT.63 FP-M10 | 63 | M10 | 21.5 | 22.5 | 19.5 | 1.3 | 15 | 35 |
| 169198 | VCRT.63 FP-M12 | 63 | M12 | 21.5 | 22.5 | 19.5 | 1.3 | 15 | 34 |
| 169307 | VCRT.74 FP-M10 | 74 | M10 | 24.5 | 26.5 | 19.5 | 2 | 15 | 48 |
| 169308 | VCRT.74 FP-M12 | 74 | M12 | 24.5 | 26.5 | 19.5 | 2 | 15 | 47 |
| 169418 | VCRT.95 FP-M16 | 95 | M16 | 29.5 | 32 | 18 | 4.5 | 15 | 60 |