

Panty

rozebíratelné, pro hliníkové profily/panely

SPECIFIKACE

Typy

- Typ **A**: venkovní křídélka pantů
- Typ **I**: vnitřní křídélka pantů

Označení č.

- Č. **C**: se zadlabávacími otvory

Hliník EL

eloxované, přírodní barva

Ložiskové pouzdro / krytka

- Plast (Polyamid PA)
- grafitová šedá, RAL 7024

Kolík s kuželovým rýhováním ISO 8741

Pozinkovaná ocel, modrý pozink



INFORMACE

Panty GN 2294 jsou vyrobeny z profilu z taženého hliníku a používají se například na dveře a kryty. Co se týče venkovního křídélka pantu, panty typu A umožňují montáž s velmi malou škvírou dveří. Typ I se připevňuje do škvíry dveří. Montážní šrouby jsou tudíž nepřístupné a tak chráněné před vandalismem, když se dveře otevřou.

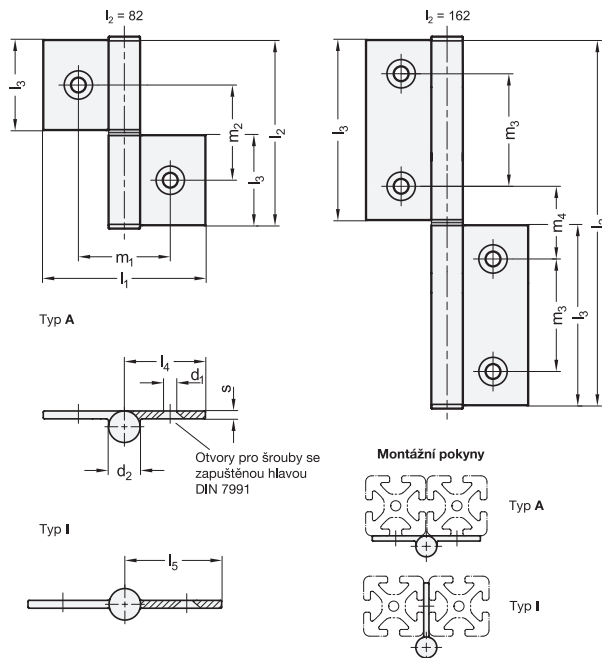
Panty se dodávají volně a musí být namontovány podle přiložených instrukcí. Díky modulárnímu designu a dostupnému příslušenství lze realizovat jakoukoli kombinaci pantu.

TECHNICKÉ INFORMACE

- Vlastnosti plastu (viz. strana A2)

NA POPTÁVKU

- Další délky a rozteče otvorů
- další povrchové úpravy



GN 2294

Označení	l1	l2	d1	d2	l3	l4	l5	m1	m2	m3	m4	s	
GN 2294-72-82-A-C-EL	72	82	6.6	14	40	36	-	40.8	42	-	-	3.5	62
GN 2294-86-82-I-C-EL	86	82	6.6	14	40	-	43	55	42	-	-	3.5	65
GN 2294-72-162-A-C-EL	72	162	6.6	14	80	36	-	40.8	-	50	32	3.5	107
GN 2294-86-162-I-C-EL	86	162	6.6	14	80	-	43	55	-	50	32	3.5	113

