

Čtvercové koncovky

Technopolymer, s výškově nastavitelnou polohovací nohou

MATERIÁL

Technopolymer na bázi polyamidu (PA), barva černá, matný povrch.

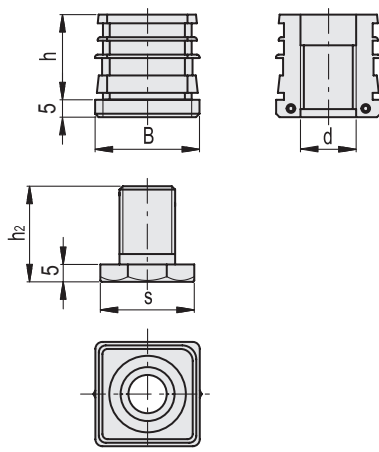
VLASTNOSTI A POUŽITÍ

Čtvercové koncovky s výškově nastavitelnou polohovací nohou.

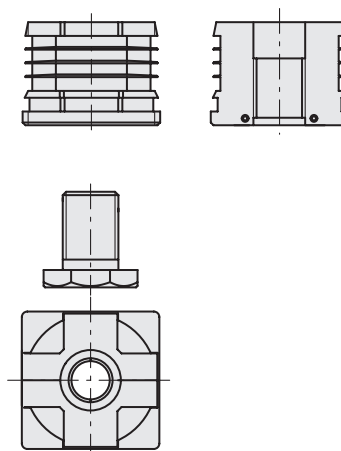
Montáž může být provedena jednoduše umístěním koncovky (zatlačením) dovnitř profilů bez použití šroubů nebo jiných spojovacích prvků.



NDA.Q-20 ÷ NDA.Q-25



NDA.Q-30 ÷ NDA.Q-50



Geometrie tvaru koncovky, která se zasouvá do trubky může být rozdílná v závislosti na velikosti trubky.

Kód	Označení	B	d	h	h2	s	Vnější průměr trubky	Vnitřní průměr trubky min-max	Tloušťka min-max	Max. statické zatížení* [N]	
430401	NDA.Q-20-M12x30	20	M12	34	32	SW19	20	17-16	1.5-2	1000	9
430406	NDA.Q-22-M12x30	22	M12	34	32	SW19	22	19-18	1.5-2	1000	11
430411	NDA.Q-25-M12x30	25	M12	34	32	SW19	25	22-21	1.5-2	1000	14
430416	NDA.Q-25-M16x30	25	M16	34	37	SW27	25	22-21	1.5-2	1500	15
430421	NDA.Q-30-M16x30	30	M16	25	37	SW27	30	27-26	1.5-2	1500	20
430426	NDA.Q-30-M22x30	30	M22	26	35	SW27	30	27-26	1.5-2	2500	16
430431	NDA.Q-35-M22x30	35	M22	34	35	SW27	35	32-31	1.5-2	2500	21
430436	NDA.Q-40-M22x30	40	M22	33	35	SW27	40	37-36	1.5-2	2500	30
430441	NDA.Q-45-M22x30	45	M22	34	35	SW27	45	42-41	1.5-2	2500	34
430446	NDA.Q-50-M22x30	50	M22	34	35	SW27	50	48-47	1-1.5	2500	42

* Údaje byly získány při laboratorních měřeních, kdy koncovka byla zatížena ve svislém směru kolmo k podložce a noha byla vyšroubovaná 10 mm z koncovky. Hodnoty uvedené v údaji "Max. statické zatížení" vyjadřují okamžik, kdy každé vyšší zatížení může způsobit deformaci plastu. Bezpečné použití a zatížení prvku je do hodnoty uvedené v tabulce.

