

Panty bez bezpečnostního spínače

Nerezová ocel

SPECIFIKACE

Přesný odlitek z nerezové oceli

- AISI 316L
- leštěná, Ra < 0,8 µm

Čep

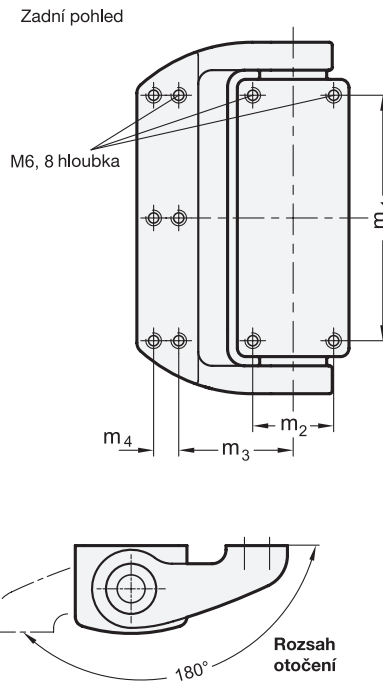
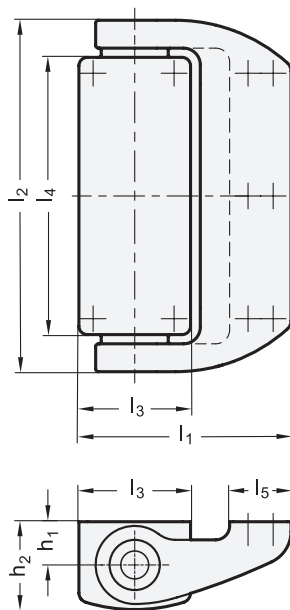
Nerezová ocel AISI 316L

INFORMACE

Panty bez bezpečnostního spínače GN 139.6 jsou tvarově shodné (s výjimkou pantů s konektorem) s panty s vestavěným bezpečnostním spínačem GN 139.5 (viz. strana 1445). Díky montáži ze zadní strany jsou tyto panty chráněné proti neoprávněné manipulaci a rozebírání. Kompaktní design kombinuje bezpečnost a atraktivní vzhled. Provedení se širokým křídlem pantu bylo navrženo pro upevňování na skleněné a polykarbonátové dveře.

TECHNICKÉ INFORMACE

- Vlastnosti nerezové oceli (viz. strana A26)
- Informace o pracovním zatížení pantů (viz. strana A40)
- Mechanické vlastnosti pantů GN 139.5 (viz. strana 1446)



GN 139.6

STAINLESS STEEL

Označení	l1	l2	l3	l4	l5	h1	h2	m1	m2	m3	m4	⚖️
GN 139.6-76-126	76	126	40	99.4	22	15.5	31.5	88	29	41	9	909

