

Matice s okem

SPECIFIKACE

Ocel

- Pevnost v tahu třídy 5.8
- černěná

INFORMACE

Kombinace upínacích šroubů, např. DIN 913 nebo DIN 6379 (viz. strana 937) a matic s okem GN 444.2 může spolu vytvořit šrouby s okem různých délek.

Při spojení se šroubem s válcovou hlavou DIN 912 lze vytvořit otočný upínací šroub.

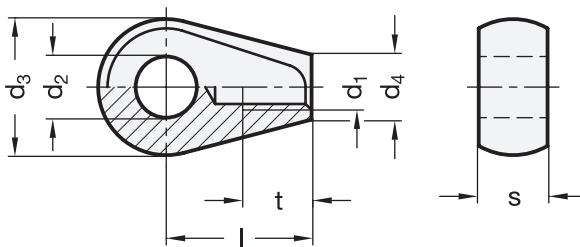
Rozměry d_2 , d_3 a "s" jsou identické s DIN 444 (viz. strana 935).

Jako ložiskové čepy lze použít šrouby s plochou hlavou GN 732.1 (viz. strana 919) pro velikosti M8, M10 a M12.

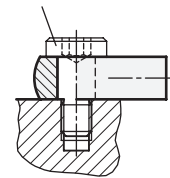


TECHNICKÉ INFORMACE

- Základní tolerance ISO (viz. strana A21)
- Hodnoty pevnosti matic (viz. strana A20)



Šroub s plochou hlavou GN 732.1 použitý jako ložiskový čep



GN 444.2

Označení	d_1	d_2 H7	d_3 -0.3	d_4	l	s -0.15	t min.	△
GN 444.2-M6-8	M 6	8	18	8.5	19	9	9	18
GN 444.2-M8-10	M 8	10	20	11	24	12	11	30
GN 444.2-M10-12	M 10	12	25	13.5	28	14	14	52
GN 444.2-M12-16	M 12	16	32	16	34	17	16	101