

Madla z nerezí

SPECIFIKACE

Typy

- Typ **A**: zadní montáž (slepé závitové otvory)
- Typ **B**: přední montáž

Nerezová ocel

- AISI 304
- Typ B (Velikost 20): Přesný odlitek, AISI CF-8
- matně pískovaná **GS**
- hladce leštěno, lesklý povrch **GP** (pouze Typ A)

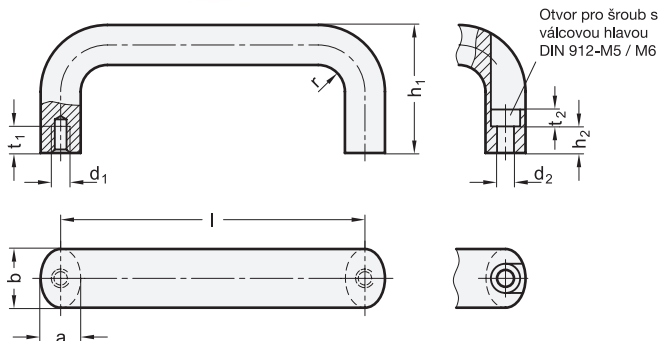
INFORMACE

Hlavním rysem madla GN 565.5 z nerezové oceli je pevnost a ergonomický tvar.

Madla nerezová (Typ A) se vyrábí z taženého profilu. Způsob výroby vylučuje možnost výroby **speciální délky** na přání i v relativně malém množství.

TECHNICKÉ INFORMACE

- Vlastnosti nerezové oceli (viz. strana A26)
- Informace o pracovním zatížení (viz. strana A35)



GN 565.5

STAINLESS STEEL

Označení	b	l ±0.25	a	d1	d2	h1	h2	r	t1 min.	t2	⚖
GN 565.5-20-112-A-GS	20	112	13	M 6	-	49	-	13	10	-	280
GN 565.5-20-128-A-GS	20	128	13	M 6	-	51	-	13	10	-	300
GN 565.5-20-160-A-GS	20	160	13	M 6	-	51	-	13	10	-	360
GN 565.5-20-200-A-GS	20	200	13	M 6	-	51	-	13	10	-	420
GN 565.5-20-250-A-GS	20	250	13	M 6	-	51	-	13	10	-	517
GN 565.5-20-300-A-GS	20	300	13	M 6	-	51	-	13	10	-	580
GN 565.5-20-400-A-GS	20	400	13	M 6	-	51	-	13	10	-	737
GN 565.5-26-128-A-GS	26	128	17	M 8	-	57	-	19	12	-	520
GN 565.5-26-160-A-GS	26	160	17	M 8	-	57	-	19	12	-	600
GN 565.5-26-200-A-GS	26	200	17	M 8	-	57	-	19	12	-	715
GN 565.5-26-300-A-GS	26	300	17	M 8	-	57	-	19	12	-	990
GN 565.5-26-400-A-GS	26	400	17	M 8	-	57	-	19	12	-	1260
GN 565.5-26-500-A-GS	26	500	17	M 8	-	57	-	19	12	-	1525
GN 565.5-20-112-A-GP	20	112	13	M 6	-	49	-	13	10	-	293
GN 565.5-20-128-A-GP	20	128	13	M 6	-	51	-	13	10	-	300
GN 565.5-20-160-A-GP	20	160	13	M 6	-	51	-	13	10	-	360
GN 565.5-20-200-A-GP	20	200	13	M 6	-	51	-	13	10	-	440
GN 565.5-26-128-A-GP	26	128	17	M 8	-	57	-	19	12	-	513
GN 565.5-26-160-A-GP	26	160	17	M 8	-	57	-	19	12	-	595
GN 565.5-26-200-A-GP	26	200	17	M 8	-	57	-	19	12	-	705
GN 565.5-20-112-B-GS	20	112	13	-	5.4	-	13.5	13	-	5.5	240
GN 565.5-20-128-B-GS	20	128	13	-	5.4	-	13.5	13	-	5.5	280
GN 565.5-20-160-B-GS	20	160	13	-	5.4	-	13.5	13	-	5.5	340
GN 565.5-26-128-B-GS	26	128	17	-	6.4	-	11	19	-	6	451
GN 565.5-26-160-B-GS	26	160	17	-	6.4	-	11	19	-	6	463
GN 565.5-26-200-B-GS	26	200	17	-	6.4	-	11	19	-	6	769

