

Ovládací kolečka

navrženo pro rychlou regulaci

MATERIÁL

Vysoce odolný technopolymer, povrch potažený měkkým "soft-touch" chemicky vázaným elastomerem (TPE), barva šedo-černá, matný povrch.

STŘEDOVÁ KRYTKA

- ECB.G: technický polymer na bázi polyamidu (PA) vyztuženého skleněnými vlákny, v barvách Elecolor, matná povrchová úprava, montáž s přesahem. Součástí dodávky, demontáž možná pomocí šroubováku.

Dostupné jsou také jako příslušenství prodávané samostatně (viz. tabulka).

STANDARDNÍ PŘEVEDENÍ

Montáž pomocí spoje pero-drážka, pružným kolíkem v předvrtaném otvoru f nebo upínacím šroubem (otvor f se převrtá a opatří závitem).

- **EGK.SOFT**: náboj z černěné oceli, vystružený otvor v toleranci H7.

- **EGK-SST-SOFT**: Náboj z nerezové oceli AISI 304, vystružený otvor v toleranci H7.

VLASTNOSTI A POUŽITÍ

Speciální tvar kolečka se čtyřmi výdutěmi a potah z měkkého "soft-touch" chemicky vázaného elastomeru poskytují kvalitnější uchopení i v případě styku s oleji, mazadly nebo potem z rukou. Je proto vhodné pro fitness přístroje, zahradní techniku a nářadí, přepravu zboží, přesné přístroje a pomůcky pro tělesně postižené.

PŘÍSLUŠENSTVÍ NA VYŽÁDÁNÍ

- MS.: Kulička a pružina aretačního mechanismu instalovány v montážním otvoru viz. strana).

- ECB.G: středová krytka z technopolymeru na bázi polyamidu (PA) vyztuženého skleněnými vlákny, v barvách Elecolor, matný povrch, montáž zatlačněním (viz tabulka).

C1 RAL7021
 C2 RAL2004
 C3 RAL7035
 C4 RAL1021
 C5 RAL5024
 C6 RAL3000
 C17 RAL6017

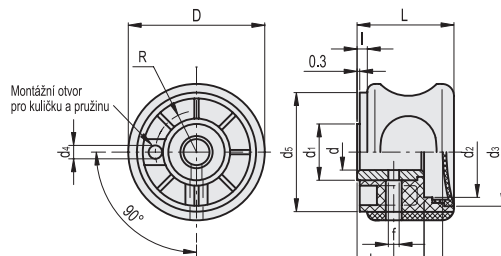
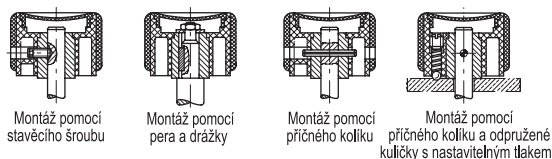
ECB.G

Kód	Označení	Středová krytka pro
29672-*	ECB.G2-*	EGK.50
29673-*	ECB.G3-*	EGK.63

* Doplňte označení barvy (C1, ..., C17).



Příklady montáže



* Doplňte označení barvy krytky, např.: 215161-C2 EGK.50 A-10-C2

C1 RAL7021
 C2 RAL2004
 C3 RAL7035
 C4 RAL1021
 C5 RAL5024
 C6 RAL3000
 C17 RAL6017

EGK.SOFT

Kód	Označení	D	dh7	L	l	d1	d2	d3	d4	d5	h	h1	h2	f	R	⚖
215161-*	EGK.50-A10-SOFT-*	50	10	38	3.5	22	28	40	4.2	43	22	12	14	4	15	95
215181-*	EGK.63-A12-SOFT-*	63	12	44	3.5	26	42	49.5	6.2	55	30	9	16	5	19	185

EGK-SST-SOFT

STAINLESS STEEL

Kód	Označení	D	dh7	L	l	d1	d2	d3	d4	d5	h	h1	h2	f	R	⚖
215189-*	EGK.50-SST-6-SOFT-*	50	6	38	3.5	22	28	40	4.2	43	22	12	14	4	15	100
215191-*	EGK.50-SST-8-SOFT-*	50	8	38	3.5	22	28	40	4.2	43	22	12	14	4	15	97
215196-*	EGK.63-SST-10-SOFT-*	63	10	44	3.5	26	42	49.5	6.2	55	30	9	16	5	19	180

