

Hliníkové profily pro pojezdové dráhy ELEROLL

Hliník

STANDARDNÍ PŘEVEDENÍ

- **RLT-AL-AN:** eloxovaný hliník, přírodní barva.
- **RLT-AL-BL:** hliník, přírodní barva.
- **RLT-AL-AN-SL:** eloxovaný hliník, přírodní barva, štěrbinové otvory.

VLASTNOSTI A POUŽITÍ

Profil udrží až 11 válečkových segmentů RLT-U, RLT-U15 nebo kuličkových segmentů RLS-U. Specifický průřez profilu umožňuje montáž válečkového a kuličkového segmentu vtačením do profilu bez použití šroubů nebo jiných upevňovacích prvků.

Profil vykazuje vysokou odolnost vůči ohybu pod zatížením a při montáži valivých segmentů i v případě, kdy není kompletně podepřený (Obr. 2) a nepotřebuje další podporu.

SPECIÁLNÍ PŘEVEDENÍ NA VYŽÁDÁNÍ

Profily s jinou délkou odlišnou od standardního provedení (maximální délka 2970 mm).

MONTÁŽNÍ POKYNY

Přípevněte profil k podpůrné konstrukci pomocí šroubů vhodné velikosti a počtu (Obr. 1) přes otvory, které se vyvrtají do základny profilu.

Profil lze přípevnit k podpůrné konstrukci na dva body (Obr. 2) nebo se podepře po celé délce (Obr.3).

Pro odtok tekutin, které se mohou uvnitř profilu nashromáždit (např. při použití u zařízení, jejichž části musí být z hygienických důvodů často čistěny vodními tryskami), se doporučuje vytvořit otvory patřičné velikosti a tvaru do základny profilu.

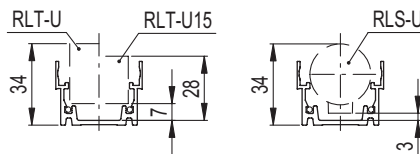
TECHNICKÁ DATA

Další informace v kapitole: Modulární pojezdové dráhy ELEROLL (viz. strana 1108).



FMA design

ele:roll®



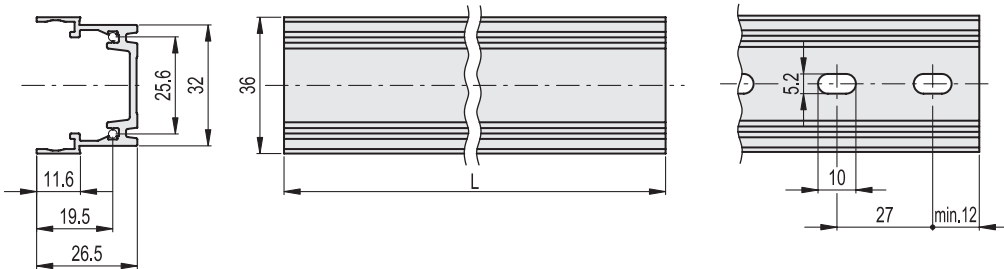
Obr.1

Obr.2



RLT-AL-AN
RLT-AL-BL

RLT-AL-AN-SL



RLT-AL-AN

RLT-AL-BL

RLT-AL-AN-SL

Kód	Označení	Kód	Označení	Kód	Označení	L	Δ
429900-0270	RLT-AL-270-AN	429920-0270	RLT-AL-270-BL	429910-0270	RLT-AL-270-AN-SL	270	123
429900-0540	RLT-AL-540-AN	429920-0540	RLT-AL-540-BL	429910-0540	RLT-AL-540-AN-SL	540	247
429900-0810	RLT-AL-810-AN	429920-0810	RLT-AL-810-BL	429910-0810	RLT-AL-810-AN-SL	810	370
429900-1080	RLT-AL-1080-AN	429920-1080	RLT-AL-1080-BL	429910-1080	RLT-AL-1080-AN-SL	1080	495
429900-1350	RLT-AL-1350-AN	429920-1350	RLT-AL-1350-BL	429910-1350	RLT-AL-1350-AN-SL	1350	618
429900-1620	RLT-AL-1620-AN	429920-1620	RLT-AL-1620-BL	429910-1620	RLT-AL-1620-AN-SL	1620	740
429900-1890	RLT-AL-1890-AN	429920-1890	RLT-AL-1890-BL	429910-1890	RLT-AL-1890-AN-SL	1890	865
429900-2160	RLT-AL-2160-AN	429920-2160	RLT-AL-2160-BL	429910-2160	RLT-AL-2160-AN-SL	2160	990
429900-2430	RLT-AL-2430-AN	429920-2430	RLT-AL-2430-BL	429910-2430	RLT-AL-2430-AN-SL	2430	1110
429900-2700	RLT-AL-2700-AN	429920-2700	RLT-AL-2700-BL	429910-2700	RLT-AL-2700-AN-SL	2700	1235
429900-2970	RLT-AL-2970-AN	429920-2970	RLT-AL-2970-BL	429910-2970	RLT-AL-2970-AN-SL	2970	1360