

Upínací kotouče z nerezové oceli

SPECIFIKACE

Typy

- Typ **A**: Čep, bez závitů (pro navařování)
- Typ **B**: Čep, s vnitřním závitěm
- Typ **C**: Čep, s vnějším závitěm
- Typ **DH**: Upevňovací příruba, vodorovná
- Typ **E**: Kotouč (pro navařování)

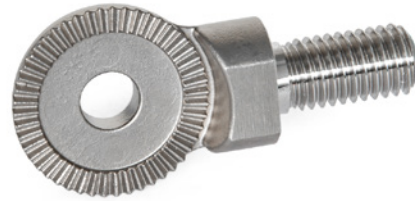
Přesný odlitek z nerezové oceli **NI**
 AISI CF-8
 matně pískovaná

INFORMACE

Upínací kotouče z nerezové oceli GN 187.5 lze instalovat v kombinaci se sadami upínacích pák GN 187.6 (viz. strana) a vytvářet tak upínací spoje. To umožňuje nastavování například pákových rukojetí nebo upevňovacích trubek nebo panelů a závěsů relativně vůči sobě pod definovanými úhly a to zajištěným spojením. Úhlová orientace ozubení je přízpusobena spojovacím součástí a umožňuje uspořádání osy rovnoběžně nebo pod pravým úhlem.

Různé typy drží u sebe a jsou vystředovány pomocí upínacích spojů, přičemž různé typy lze vzájemně libovolně kombinovat se shodnými jmenovitými velikostmi d_1 . Přítlačné pružiny z nerezové oceli GN 187.2 (viz. strana 1065) lze při montáži umístit mezi upínací hlavy a umožnit tak při demontáži snazší oddělení. Další konstrukční možnosti plynou z kompatibility upínacích hlav s upínacími kotouči GN 187.4 (viz. strana 1062).

při navařování můžete typ E snadno umístit na protější součást a upevnit ji pomocí upevňovacích otvorů d_8 (které jsou vyrovnány se zuby) pomocí spojovacích nebo polohovacích kolíků.

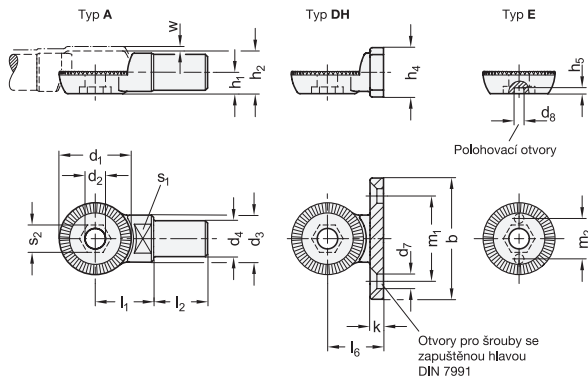


TECHNICKÉ INFORMACE

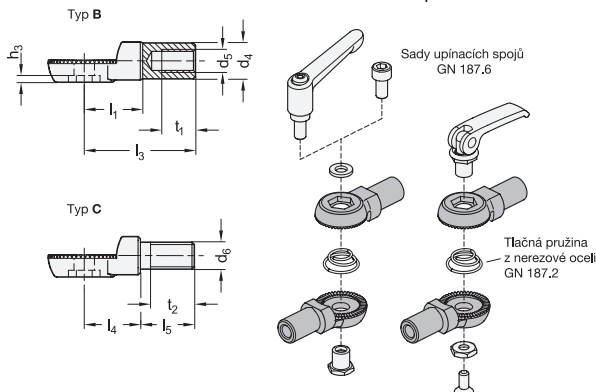
Vlastnosti nerezové oceli (viz. strana A26)

PŘÍSLUŠENSTVÍ

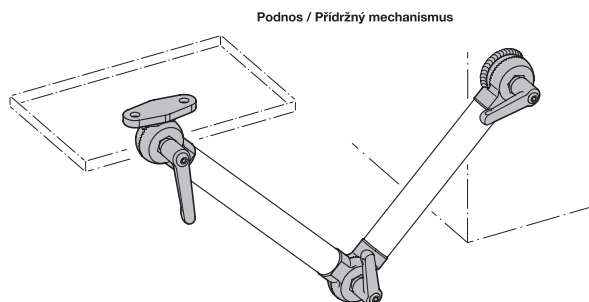
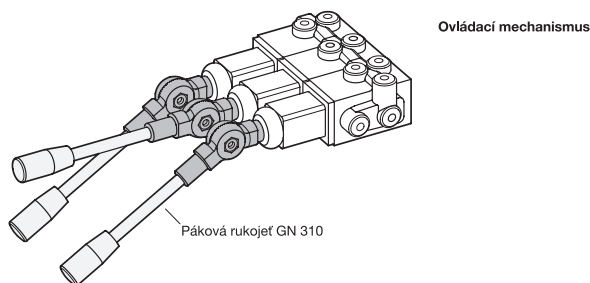
- Sady upínacích spojů GN 187.6 (viz. strana)
- Ozubené upínací kotouče GN 187.4 (Ocel / Nerezová ocel) (viz. strana 1062)
- Přítlačné pružiny z nerezové oceli GN 187.2 (viz. strana 1065)



Montážní návod a příslušenství



PŘÍKLADY POUŽITÍ



GN 187.5

STAINLESS STEEL

Označení	d1	z	b	d2	d3	d4	d5	d6	d7	d8	h1	h2	h3	h4	h5	k	l1	l2	l3	l4	l5	l6	m1	m2	s1	s2	t1	t2	w min.	⚖	
GN 187.5-27-48-A-NI	27	48	-	9	18	13	-	-	-	-	8	16	3	-	-	-	21	20	-	-	-	-	-	-	14	12	-	-	0.8	69	
GN 187.5-27-48-B-NI	27	48	-	9	18	13	M8	-	-	-	8	16	3	-	-	-	21	-	40.5	-	-	-	-	-	14	12	12	-	0.8	51	
GN 187.5-27-48-C-NI	27	48	-	9	18	-	-	M10	-	-	8	16	3	-	-	-	-	-	-	21	20	-	-	-	14	12	-	17	0.8	55	
GN 187.5-27-48-DH-NI	27	48	46	9	-	-	-	-	5.3	-	8	16	3	20	-	5	-	-	-	-	-	-	21	32	-	-	12	-	-	0.8	50
GN 187.5-27-48-E-NI	27	48	-	9	-	-	-	-	-	2.5	8	16	3	-	1.5	-	-	-	-	-	-	-	-	-	17	-	12	-	-	0.8	24
GN 187.5-27-60-A-NI	27	60	-	9	18	13	-	-	-	-	8	16	3	-	-	-	21	20	-	-	-	-	-	-	14	12	-	-	0.8	57	
GN 187.5-27-60-B-NI	27	60	-	9	18	13	M8	-	-	-	8	16	3	-	-	-	21	-	40.5	-	-	-	-	-	14	12	12	-	0.8	50	
GN 187.5-27-60-C-NI	27	60	-	9	18	-	-	M10	-	-	8	16	3	-	-	-	-	-	-	21	20	-	-	-	14	12	-	17	0.8	54	
GN 187.5-27-60-DH-NI	27	60	46	9	-	-	-	-	5.3	-	8	16	3	20	-	5	-	-	-	-	-	-	21	32	-	-	12	-	-	0.8	48
GN 187.5-27-60-E-NI	27	60	-	9	-	-	-	-	-	2.5	8	16	3	-	1.5	-	-	-	-	-	-	-	-	-	17	-	12	-	-	0.8	22
GN 187.5-32-48-A-NI	32	48	-	9	21	16	-	-	-	-	9.5	19	3	-	-	-	26	24	-	-	-	-	-	-	17	12	-	-	0.8	103	
GN 187.5-32-48-B-NI	32	48	-	9	21	16	M10	-	-	-	9.5	19	3	-	-	-	26	-	49.5	-	-	-	-	-	17	12	15	-	0.8	92	
GN 187.5-32-48-C-NI	32	48	-	9	21	-	-	M12	-	-	9.5	19	3	-	-	-	-	-	-	25	24	-	-	-	17	12	-	20	0.8	95	
GN 187.5-32-48-DH-NI	32	48	54	9	-	-	-	-	6.5	-	9.5	19	3	22	-	6	-	-	-	-	-	-	25	38	-	-	12	-	-	0.8	87
GN 187.5-32-48-E-NI	32	48	-	9	-	-	-	-	-	3	9.5	19	3	-	2	-	-	-	-	-	-	-	-	-	20	-	12	-	-	0.8	46
GN 187.5-32-60-A-NI	32	60	-	9	21	16	-	-	-	-	9.5	19	3	-	-	-	26	24	-	-	-	-	-	-	17	12	-	-	0.8	106	
GN 187.5-32-60-B-NI	32	60	-	9	21	16	M10	-	-	-	9.5	19	3	-	-	-	26	-	49.5	-	-	-	-	-	17	12	15	-	0.8	93	
GN 187.5-32-60-C-NI	32	60	-	9	21	-	-	M12	-	-	9.5	19	3	-	-	-	-	-	-	25	24	-	-	-	17	12	-	20	0.8	96	
GN 187.5-32-60-DH-NI	32	60	54	9	-	-	-	-	6.5	-	9.5	19	3	22	-	6	-	-	-	-	-	-	25	38	-	-	12	-	-	0.8	87
GN 187.5-32-60-E-NI	32	60	-	9	-	-	-	-	-	3	9.5	19	3	-	2	-	-	-	-	-	-	-	-	-	20	-	12	-	-	0.8	48
GN 187.5-40-48-A-NI	40	48	-	11	27	20	-	-	-	-	12	24	4	-	-	-	31.5	32	-	-	-	-	-	-	22	14	-	-	1	206	
GN 187.5-40-48-B-NI	40	48	-	11	27	20	M12	-	-	-	12	24	4	-	-	-	31.5	-	63	-	-	-	-	-	22	14	18	-	1	186	
GN 187.5-40-48-C-NI	40	48	-	11	27	-	-	M16	-	-	12	24	4	-	-	-	-	-	-	31	32	-	-	-	22	14	-	26	1	192	
GN 187.5-40-48-DH-NI	40	48	70	11	-	-	-	-	8.5	-	12	24	4	30	-	7	-	-	-	-	-	-	30.5	48	-	-	14	-	-	1	174
GN 187.5-40-48-E-NI	40	48	-	11	-	-	-	-	-	4	12	24	4	-	2.5	-	-	-	-	-	-	-	-	-	24	-	14	-	-	1	81
GN 187.5-40-60-A-NI	40	60	-	11	27	20	-	-	-	-	12	24	4	-	-	-	31.5	32	-	-	-	-	-	-	22	14	-	-	1	206	
GN 187.5-40-60-B-NI	40	60	-	11	27	20	M12	-	-	-	12	24	4	-	-	-	31.5	-	63	-	-	-	-	-	22	14	18	-	1	187	
GN 187.5-40-60-C-NI	40	60	-	11	27	-	-	M16	-	-	12	24	4	-	-	-	-	-	-	31	32	-	-	-	22	14	-	26	1	190	
GN 187.5-40-60-DH-NI	40	60	70	11	-	-	-	-	8.5	-	12	24	4	30	-	7	-	-	-	-	-	-	30.5	48	-	-	14	-	-	1	174
GN 187.5-40-60-E-NI	40	60	-	11	-	-	-	-	-	4	12	24	4	-	2.5	-	-	-	-	-	-	-	-	-	24	-	14	-	-	1	82