

Boční vodítka s valivými tělesy

Technopolymer, hliník, nerezová ocel

PROFIL

Hliník eloxovaný, barva přírodní, matný povrch.

PODPĚRA ČEPŮ

Technopolymer na bázi polyacetátu (POM), barva bílá.

ČEPY

Nerezová ocel AISI 304.

KLADKY

Technopolymer na bázi polyetylenu (PE), barva šedá.

STANDARDNÍ PŘÍKONSTRUKCE

- **GLA-1-RS**: s tvarovanými valivými tělesy, kulový kontakt.
- **GLA-1-RC**: s válcovými valivými tělesy.
- **GLA-1-RT**: s tvarovanými valivými tělesy, válcový kontakt.

VLASTNOSTI A POUŽITÍ

Boční vodítka GLA-1 jsou samonosné konstrukce a jsou určena pro boční vedení produktů, které mají omezené svislé rozměry na pásových dopravnících (obrázek 1).

V závislosti na přepravovaném produktu se doporučuje používat následující:

- GLA-1-RS: pro vedení produktů v plechovkách nebo plastových nádobách;
- GLA-1-RC: pro vedení kartónových produktů pro zajištění vyšší plynulosti;
- GLA-1-RT: pro vedení skleněných produktů, v případě náhodného rozbití usnadňují odstranění úlomků.

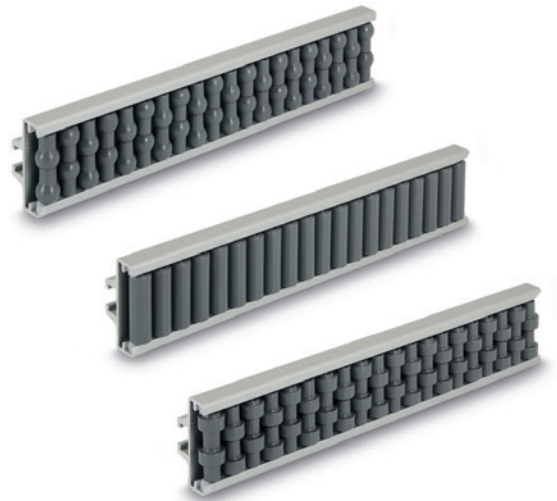
Dodává se sestaveno v tyčích po 3 metrech délky.

SPECIÁLNÍ PŘÍKONSTRUKCE NA VYŽÁDÁNÍ

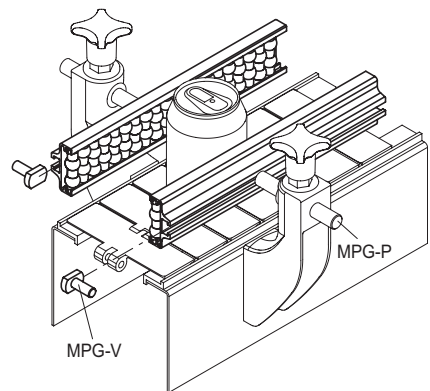
- Boční vodítka s valivými tělesy v různých barvách.
- Boční vodítka s kolíky z technopolymeru na bázi acetalové pryskyřice (POM).

PŘÍSLUŠENSTVÍ NA VYŽÁDÁNÍ

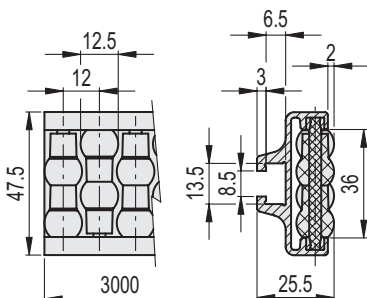
- BDG: pozinkované ocelové spojovací lišty pro vodítka.
- TGL: krytka pro vodítka.
- PGL-1: oddělovací blok pro boční vodítka.
- MPG-P: Montážní čep
- MPG-V: šroub s kladivovou hlavou z pozinkované oceli



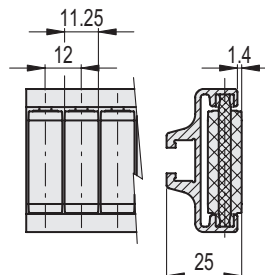
Obr.1



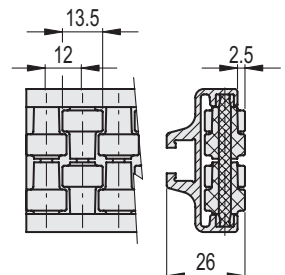
GLA-1-RS



GLA-1-RC



GLA-1-RT



GLA-1-RS

STAINLESS STEEL

Kód	Označení	⚖️
419101	GLA-1-RS-48-3000	3400

GLA-1-RC

STAINLESS STEEL

Kód	Označení	⚖️
419102	GLA-1-RC-48-3000	3400

GLA-1-RT

STAINLESS STEEL

Kód	Označení	⚖️
419103	GLA-1-RT-48-3000	3400