

## Montážní pouzdra

Ocel / Nerezová ocel, Pro ozubené upínací kotouče GN 187.4

### SPECIFIKACE

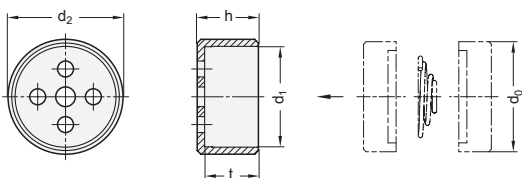
Provedení z oceli ST

černěná

Provedení z nerezové oceli AISI 303 NI

### INFORMACE

Ozubené upínací kotouče GN 187.4 (viz. strana 1062)



## Tlačné pružiny

příslušenství pro ozubené upínací kotouče

### SPECIFIKACE

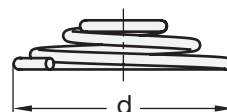
Nerezová ocel AISI 301

### INFORMACE

- Ozubené upínací kotouče GN 187.4 (viz. strana 1062)

### TECHNICKÉ INFORMACE

- Vlastnosti nerezové oceli (viz. strana A26)



\* Doplňte označení o materiál montážního pouzdra (ST nebo NI)

ST Ocel  
NI Nerezová ocel

### GN 187.1

STAINLESS STEEL

Označení	d1 +0.2/+0.3	d2 -0.5	h	t	Pro ozubené upínací kotouče GN 187.4 - d <sub>0</sub>	⚖
GN 187.1-22-*	22	26	14.5	12.5	22	20
GN 187.1-27-*	27	31	16.5	14.5	27	28
GN 187.1-32-*	32	36	19.5	17.5	32	38
GN 187.1-40-*	40	44	24.5	22.5	40	59

Váha pro provedení ST

### GN 187.2

STAINLESS STEEL

Označení	d	Pro ozubené upínací kotouče GN 187.4 - d1	Max. zatížení pružiny [N] ≈	⚖
GN 187.2-15	15	22	20	2
GN 187.2-18	18	27	35	2
GN 187.2-23	23	32	55	2
GN 187.2-29	29	40	45	4

