

## Otočné spoje s montážní základnou a upínačem

### Technopolymer

#### UPÍNAČ A ZÁKLADNA

Technopolymer na bázi polyamidu (PA) vyztužený skelnými vlákny, barva černá RAL 9005 (C9) nebo šedá RAL 7040 (C33), matný povrch.

#### ŠROUBY A MATICE (SOUČÁST DODÁVKY)

Šroub s válcovou hlavou a vnitřním šestihranem z nerezové oceli AISI 304 s úpravou proti zadření.

Samopojistné matice z nerezové oceli AISI 304.

#### STANDARDNÍ PŘÍKONÁNÍ

- **TCC-AP-PB-T**: s ozubením.
- **TCC-AP-PB-S**: bez ozubení.

#### VLASTNOSTI

Spoje zahrnující základny s vnějším ozubením a upínače s vnitřním ozubením (36 zubů) mají úhel nastavení 10°.

Spoje zahrnující základny a upínače bez ozubení lze nastavit v libovolném úhlu.

Upínače pro trubky o průměru 30 ± 0,2 mm.

Pro trubky s menším průměrem lze použít redukční vložku TCC-A (dodává se samostatně).

Upínací šrouby „s“ lze nahradit sadou TCC-KS.

#### TECHNICKÁ DATA

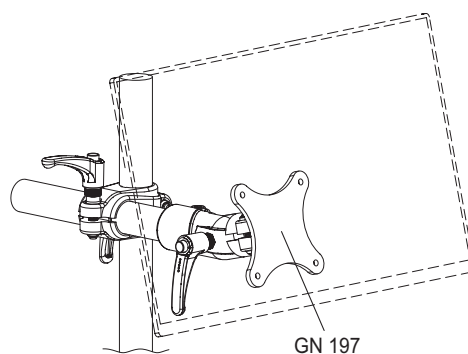
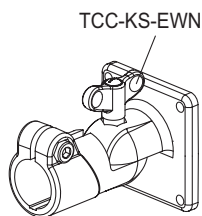
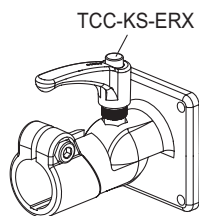
Hodnoty odporu uvedené v tabulce byly měřeny během laboratorních testů při teplotě okolí se šrouby utaženými na maximální točivý moment „C#“.

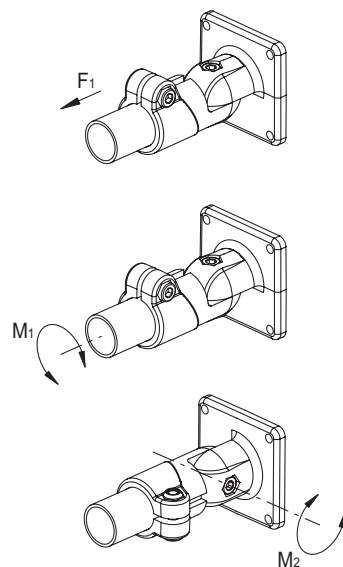
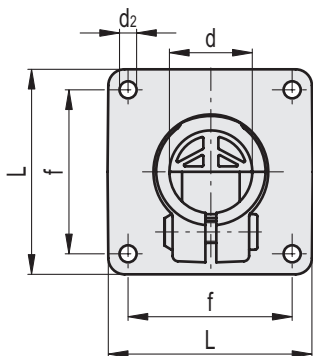
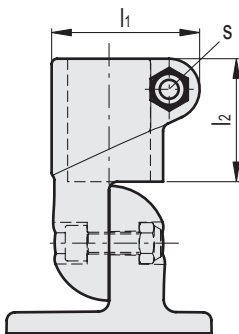
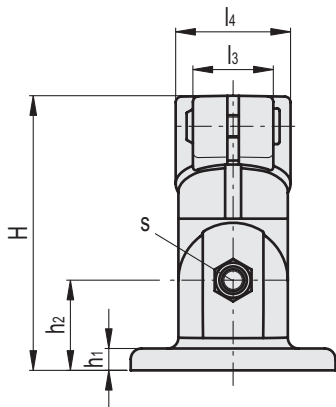
#### PŘÍSLUŠENSTVÍ NA VYŽÁDÁNÍ (OBJEDNÁVÁ SE SAMOSTATNĚ)

- TCC-A (viz. strana -): redukční vložky
- TCC-KS (viz. strana -): upínací sada.
- GN 197 (viz. strana -): držáky monitorů.
- TCC-KV (viz. strana -): šrouby a upínací matice.
- GN 990 (viz. strana -): spojovací trubky



ELESA Original design





C9 RAL9005 C33 RAL7040

TCC-AP-PB-T

STAINLESS STEEL

Kód	Označení	d	L	H	d2	f ±0.2	h1	h2	l1	l2	l3	l4	s	C#	F1* [Nm]	M1** [N]	M2*** [Nm]	Δ
600821-C9	TCC-AP-PB-30-T-C9	30	75	100	6.5	60	7.5	32.5	54	45	28	42	M8	12	3300	33	100	157
600821-C33	TCC-AP-PB-30-T-C33	30	75	100	6.5	60	7.5	32.5	54	45	28	42	M8	12	3300	33	100	157

TCC-AP-PB-S

STAINLESS STEEL

Kód	Označení	d	L	H	d2	f ±0.2	h1	h2	l1	l2	l3	l4	s	C#	F1* [Nm]	M1** [N]	M2*** [Nm]	Δ
600822-C9	TCC-AP-PB-30-S-C9	30	75	100	6.5	60	7.5	32.5	54	45	28	42	M8	12	3300	33	6	157
600822-C33	TCC-AP-PB-30-S-C33	30	75	100	6.5	60	7.5	32.5	54	45	28	42	M8	12	3300	33	6	157

# Doporučený utahovací moment pro montážní šrouby.

\* Odolnost proti vytažení trubky

\*\* Odolnost proti otáčení trubky

\*\*\* Odolnost vůči otáčení spoje.

