

Ruční kolečka bezpečnostní

Technopolymer, spojení tlakem

RUČNÍ KOLEČKO

Technopolymer na bázi polyamidu (PA) vyztužený skelnými vlákny. Zabudované ozubené pouzdro ze zinkové slitiny pro spojení s upínacím prvkem, barva černá, matný povrch.

STŘEDOVÁ KRYTKA

Středová krytka z černého technopolymeru. Na vyžádání a pro dostatečné množství lze dodat ve žluté barvě RAL 1021 (bezpečnostní) nebo v jiné barvě, popřípadě s grafickými symboly, značkami nebo popisky.

STANDARDNÍ PŘÍPRAVA

Upínací prvek s vnějším ozubením pro spojení se zabudovaným pouzdem ze zinkové slitiny zalisovaným do ručního kolečka.

- **VCTS-Z:** upínací prvek se závitovým otvorem z černěné oceli, připevňovací šroub z černěné oceli a vratná pružina z nerezové oceli AISI 302.
- **VCTS-Z-SST:** upínací prvek se závitovým otvorem z nerezové oceli AISI 303, připevňovací šroub z nerezové oceli AISI 303 a vratná pružina z nerezové oceli AISI 302.
- **VCTS-Z-p:** upínací prvek se závitovým čepem z černěné oceli, připevňovací šroub z černěné oceli a vratná pružina z nerezové oceli AISI 302.
- **VCTS-Z-SST-p:** upínací prvek se závitovým čepem z nerezové oceli AISI 303, připevňovací šroub z nerezové oceli AISI 303 a vratná pružina z nerezové oceli AISI 302.



ELESA Original design

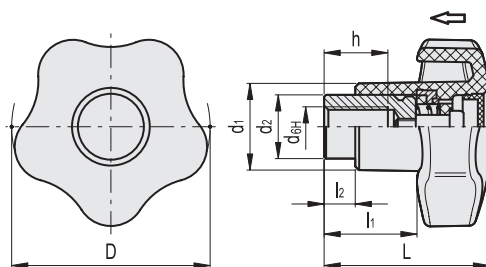
VLASTNOSTI A POUŽITÍ

Vhodné pro ty aplikace, kde je potřeba aby se kolečko volně protáčelo a zamezilo se nechtěnému uvolnění.

INSTRUKCE

Zatlačit na kolečko, aby došlo ke spojení ozubení a otáčel. Po uvolnění kolečka pružina automaticky ozubení rozpojí, kolečko se vrátí do původní polohy.

VCTS-Z
VCTS-Z-SST



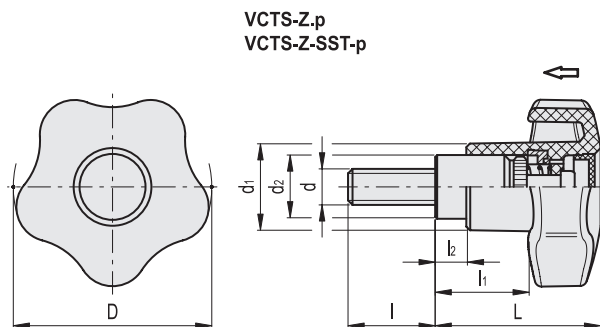
VCTS-Z

Kód	Označení	D	d	L	d1	d2	l1	l2	h	Počet zubů	⚖️
169631	VCTS-Z-40 A-M6	40	M6	37	18	13,5	22	7	10	24	36
169632	VCTS-Z-40 A-M8	40	M8	37	18	13,5	22	7	10	24	34
169642	VCTS-Z-50 A-M8	50	M8	42	22	16	23	8	14	26	54
169643	VCTS-Z-50 A-M10	50	M10	42	22	16	23	8	14	26	52

VCTS-Z-SST

STAINLESS STEEL

Kód	Označení	D	d	L	d1	d2	l1	l2	h	Počet zubů	⚖️
169651	VCTS-Z-40-SST-M6	40	M6	37	18	13,5	22	7	10	24	36
169652	VCTS-Z-40-SST-M8	40	M8	37	18	13,5	22	7	10	24	34
169662	VCTS-Z-50-SST-M8	50	M8	42	22	16	23	8	14	26	54
169663	VCTS-Z-50-SST-M10	50	M10	42	22	16	23	8	14	26	52



VCTS-Z-p

Kód	Označení	D	d	L	d1	d2	l	l1	l2	Počet zubů	⚖️
169731	VCTS-Z-40 p-M6x20	40	M6	37	18	13.5	20	22	7	24	40
169732	VCTS-Z-40 p-M6x25	40	M6	37	18	13.5	25	22	7	24	42
169733	VCTS-Z-40 p-M6x32	40	M6	37	18	13.5	32	22	7	24	45
169734	VCTS-Z-40 p-M6x40	40	M6	37	18	13.5	40	22	7	24	50
169741	VCTS-Z-40 p-M8x20	40	M8	37	18	13.5	20	22	7	24	42
169742	VCTS-Z-40 p-M8x25	40	M8	37	18	13.5	25	22	7	24	44
169743	VCTS-Z-40 p-M8x32	40	M8	37	18	13.5	32	22	7	24	47
169744	VCTS-Z-40 p-M8x40	40	M8	37	18	13.5	40	22	7	24	52
169752	VCTS-Z-50 p-M8x25	50	M8	42	22	16	25	23	8	26	58
169753	VCTS-Z-50 p-M8x32	50	M8	42	22	16	32	23	8	26	62
169754	VCTS-Z-50 p-M8x40	50	M8	42	22	16	40	23	8	26	68
169755	VCTS-Z-50 p-M8x50	50	M8	42	22	16	50	23	8	26	74
169762	VCTS-Z-50 p-M10x25	50	M10	42	22	16	25	23	8	26	60
169763	VCTS-Z-50 p-M10x32	50	M10	42	22	16	32	23	8	26	64
169764	VCTS-Z-50 p-M10x40	50	M10	42	22	16	40	23	8	26	70
169765	VCTS-Z-50 p-M10x50	50	M10	42	22	16	50	23	8	26	76

VCTS-Z-SST-p

STAINLESS STEEL

Kód	Označení	D	d	L	d1	d2	l	l1	l2	Počet zubů	⚖️
169771	VCTS-Z-40-SST-p-M6x20	40	M6	37	18	13.5	20	22	7	24	40
169772	VCTS-Z-40-SST-p-M6x25	40	M6	37	18	13.5	25	22	7	24	42
169773	VCTS-Z-40-SST-p-M6x32	40	M6	37	18	13.5	32	22	7	24	45
169774	VCTS-Z-40-SST-p-M6x40	40	M6	37	18	13.5	40	22	7	24	50
169781	VCTS-Z-40-SST-p-M8x20	40	M8	37	18	13.5	20	22	7	24	42
169782	VCTS-Z-40-SST-p-M8x25	40	M8	37	18	13.5	25	22	7	24	44
169783	VCTS-Z-40-SST-p-M8x32	40	M8	37	18	13.5	32	22	7	24	47
169784	VCTS-Z-40-SST-p-M8x40	40	M8	37	18	13.5	40	22	7	24	52
169792	VCTS-Z-50-SST-p-M8x25	50	M8	42	22	16	25	23	8	26	58
169793	VCTS-Z-50-SST-p-M8x32	50	M8	42	22	16	32	23	8	26	62
169794	VCTS-Z-50-SST-p-M8x40	50	M8	42	22	16	40	23	8	26	68
169795	VCTS-Z-50-SST-p-M8x50	50	M8	42	22	16	50	23	8	26	74
169802	VCTS-Z-50-SST-p-M10x25	50	M10	42	22	16	25	23	8	26	60
169803	VCTS-Z-50-SST-p-M10x32	50	M10	42	22	16	32	23	8	26	64
169804	VCTS-Z-50-SST-p-M10x40	50	M10	42	22	16	40	23	8	26	70
169805	VCTS-Z-50-SST-p-M10x50	50	M10	42	22	16	50	23	8	26	76

