

Regulovatelné páky

k upínacím kroužkům

SPECIFIKACE

Rukojeť

Zinková slitina.

práškově lakováno

barva černá RAL 9005, povrch s texturou **SW**

Závitová vložka

Nerezová ocel AISI 303

Upevňovací šroub.

Nerezová ocel AISI 304

INFORMACE

K upínacím kroužkům standardních skupin GN 706... a GN 707..., upínací sady GN 311 nahrazují šroub s vnitřním šestihranem DIN 912. To umožňuje nastavit upevňovací kroužky snadno a rychle bez nástrojů. Tabulka rozměrů upínacích kroužků zobrazuje příslušné sady upínacích pák k příslušné sadě velikostí kroužku d₁.

Dole GN 706.4 (viz. strana 959), upínací kroužky naříznuté GN 706.2 (viz. strana 954) se obvykle nabízejí s upínacími pákami.

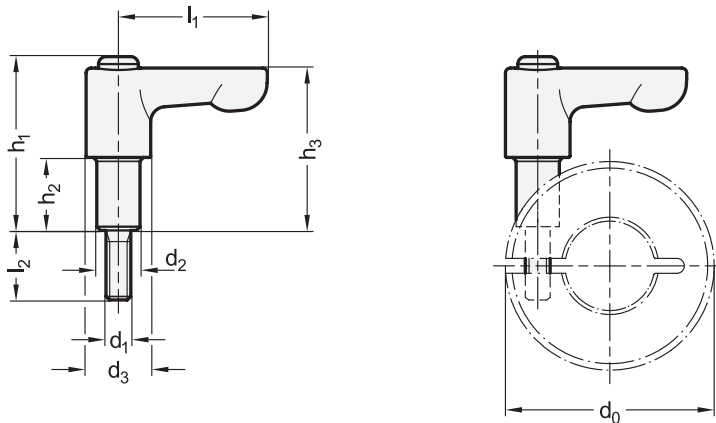
TECHNICKÉ INFORMACE

- Charakteristiky nerezové oceli (viz. strana A26)

PŘÍSLUŠENSTVÍ

- Regulovatelná páka GN 311 (viz. strana)

- Tlumící podložka GN 7062.30 (viz. strana)



GN 311

| Označení | d ₀ | l ₁ | d ₁ | h ₂ | d ₂ | d ₃ | l ₂ | h ₁ | h ₃ | △ |
|--------------------|----------------|----------------|----------------|----------------|----------------|----------------|----------------|----------------|----------------|----|
| GN 311-30-M4-12-SW | 30 / 32 | 30 | M 4 | 12 | 7.2 | 13 | 12 | 32 | 30 | 29 |
| GN 311-30-M5-13-SW | 36 | 30 | M 5 | 13 | 8.7 | 13 | 14 | 33.5 | 31 | 32 |
| GN 311-30-M5-15-SW | 42 | 30 | M 5 | 15 | 8.7 | 13 | 14 | 35 | 33 | 34 |
| GN 311-45-M5-16-SW | 48 | 45 | M 5 | 16 | 8.7 | 13 | 16 | 36.5 | 34 | 40 |
| GN 311-45-M6-18-SW | 55 | 45 | M 6 | 18 | 10 | 13 | 16 | 38.5 | 36 | 45 |
| GN 311-45-M6-19-SW | 60 | 45 | M 6 | 19 | 10 | 13 | 16 | 39.5 | 37 | 46 |
| GN 311-45-M6-20-SW | 65 | 45 | M 6 | 20 | 10 | 13 | 18 | 40.5 | 38 | 47 |