

Mini-západky z nerezzi

SPECIFIKACE

Typy

- Typ **DK**: s trojhranným čepem (DK6,5)
- Typ **VK**: se čtyřhranným čepem A/F6
- Typ **SCH**: s drážkou

Nerezová ocel AISI 303

Jazýček AISI 304

Stupeň krytí IP 65

dosaženo pomocí těsnění statoru a O-kroužku

INFORMACE

Mini-západky GN 115.6 mají menší rozměry než západky GN 115. Tyto západky se zavírají pomocí otočení jazýčku o 90°, kdy se jazýček dostane za rám dveří. Zkosení jazýčku usnadňuje zavření a zajištění dveří.

Západky s různě zahnutými jazýčky pokrývají zavírací vzdálenost A v rozsahu od 7,5 do 19,5 mm.

Ve standardním provedení mají západky stejný zámek / stejný klíč.

Mini-západky GN 115.6 se dodávají s volně přiloženým jazýčkem.

TECHNICKÉ INFORMACE

- Přehled typů západek (viz. strana 1456)
- Stupeň krytí IP (viz. strana A23)
- Vlastnosti nerezové oceli (viz. strana A26)

PŘÍSLUŠENSTVÍ

- Klíče s otvorem GN 119.2 (viz. strana 1530)
- Ochranné krytky GN 120 (viz. strana 1486)

KONSTRUKCE A MONTÁŽNÍ POKYNY

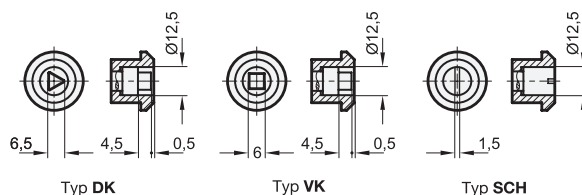
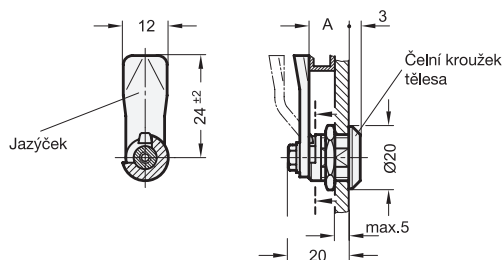
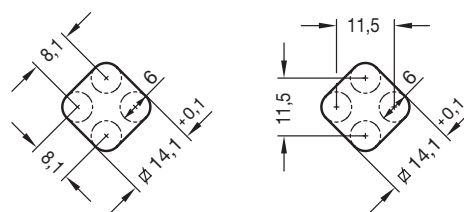
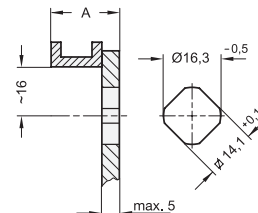
Pro montáž západky musí být dveře opatřené otvorem podle uvedeného nákresu.

Při montáži prostrčte západku z přední strany dveří do připraveného otvoru. Ze zadní strany pak přišroubujte západku pomocí šestihranné matice a zajistěte ji v požadované poloze.

Montážní otvor na dveřích je v sériové výrobě obvykle zhotovený vysekávacím strojem nebo vypálený laserem.

U malých sérií a pro plechy do tloušťky 2 mm je možné použít děrovače plechu GN 123 (viz. strana 1493) jako volitelný nástroj.

Montážní otvor je také možné udělat vrtáním nebo frézováním, jak je zobrazeno na výkresech.



GN 115.6

STAINLESS STEEL

Označení	Vzdálenost západky A	🔑
GN 115.6-DK-7,5	7,5	15
GN 115.6-DK-13,5	13,5	20
GN 115.6-DK-19,5	19,5	25
GN 115.6-SCH-7,5	7,5	30
GN 115.6-SCH-13,5	13,5	30
GN 115.6-SCH-19,5	19,5	35
GN 115.6-VK-7,5	7,5	26
GN 115.6-VK-13,5	13,5	28
GN 115.6-VK-19,5	19,5	30

