

Magnetický měřicí systém

Měření vzdálenosti a úhlu

VLASTNOSTI A POUŽITÍ

Měřicí systém MPI-15 je tvořený multifunkčním LCD displejem, integrovaným magnetickým senzorem polohy a magnetickým pásem M-BAND-10 viz. strana -) (ten se objednává zvlášť), což dohromady vytváří kompletní systém pro měření lineárních a úhlových hodnot (s minimálním poloměrem 65 mm).

Velmi snadná montáž systému umožňuje přesné umístění a nastavení. Jeho použití snižuje čas a strojní operace na minimum.

- Multifunkční LCD displej s 5-ti tlačítky.
- Absolutní / přírůstkový režim.
- Programovatelná funkce nastavení.
- Externí bateriový zdroj 1,5 VDC.
- Vyrovnávací paměť během výměny baterie.
- Ochrana proti náhodnému obrácení polarity.
- Materiál pouzdra magnetického senzoru: eloxovaný hliník.

Pro další informace si přečtěte návod k použití.

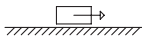
SPECIÁLNÍ PŘEVEDENÍ NA VYŽÁDÁNÍ

Dle potřeb zákazníka lze dodat displej s vlastními grafickými symboly, značkami nebo popisky.

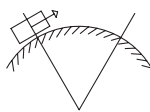
Magnetický senzor s jinou délkou kabelu než u standardních provedení zobrazených v tabulce, max. délka kabelu až 20 m.



Měření délky



Měření úhlu



MPI-15 Technická data

Životnost baterie	1,5 roku (baterie C-tyt)
Rozlišení ⁽¹⁾	0,1 mm - 0,01 inch - 0,01°
Přesnost ⁽²⁾	0,1 mm
Přesnost opakování ⁽³⁾	0,001 mm
Operating speed	max. 5 m/s
Auto-diagnostika	kontrola baterie, kontrola senzoru, kontrola magnetického pásu
Programovatelná měřicí jednotka	mm, palce, stupně (úhly)
Pracovní teplota	0 ÷ 50 °C
Teplota skladování	-20 ÷ +70 °C
Relativní vlhkost	Max. 95 % při 25 °C bez kondenzace
Stupeň krytí	IP40 celý ukazatel IP54 přední strana podle IEC 529 IP67 magnetický senzor
Ochrana proti rušení	IEC 61000-4-2

(1) Rozlišení: nejmenší změna délky, kterou je systém schopný zobrazovat.

(2) Přesnost: maximální odchylka hodnoty naměřené systémem od skutečné hodnoty.

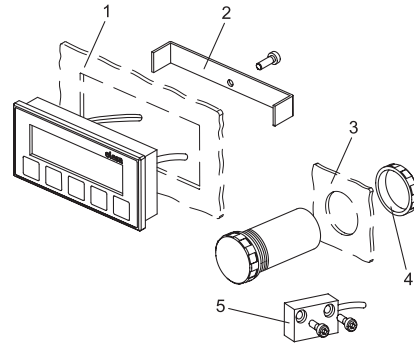
((3) Přesnost opakování: stupeň přesnosti opakovaného měření stejného vzorku, když jsou jednotlivá měření prováděná za stejných podmínek.

MONTÁŽNÍ NÁVOD PRO MPI-15

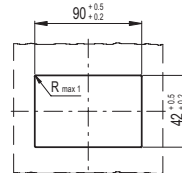
1. Pro instalaci displeje udělejte do panelu otvor o rozměru 42 mm +0,2/+0,5 x 90 mm +0,2/+0,5.
2. Připevněte displej do panelu pomocí speciálního držáku (šroub je součástí dodávky).
3. Pro instalaci krabice na baterie udělejte do panelu otvor o průměru 34 mm +0,2/+0,5.
4. Připevněte krabici na baterie k panelu pomocí speciální matice.
5. Připevněte magnetický senzor pomocí šroubu M3 (není součástí dodávky). Vzdálenost mezi senzorem a magnetickým pásem k přesnému přečtení polohy: max. 2,5 mm.

PŘÍSLUŠENSTVÍ NA VYŽÁDÁNÍ

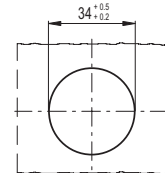
Magnetický pás M-BAND-10 viz. strana -).



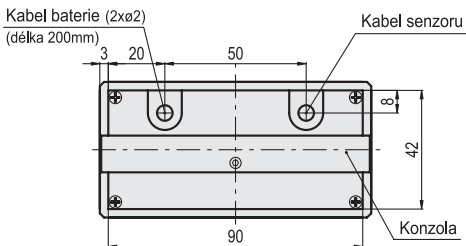
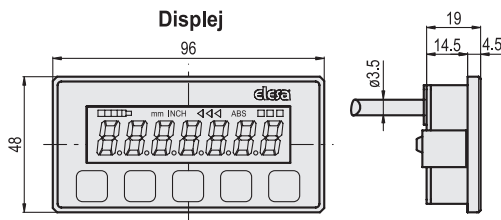
Šablona otvoru pro displej



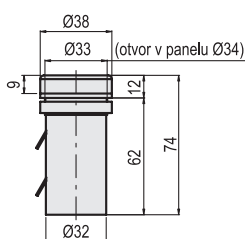
Šablona otvoru pro krabici baterie



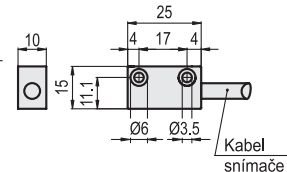
(odstraňte všechny nečistoty před vložením displeje / krabice baterie)



Krabice na baterie



Magnetický snímač



Kód	Označení	Délka kabelu [mm]	⚖
CE.99901-02	MPI-15-02	200	228
CE.99901-03	MPI-15-03	300	229
CE.99901-04	MPI-15-04	400	230
CE.99901-05	MPI-15-05	500	232
CE.99901-06	MPI-15-06	600	233
CE.99901-07	MPI-15-07	700	235
CE.99901-08	MPI-15-08	800	236
CE.99901-09	MPI-15-09	900	238
CE.99901-10	MPI-15-10	1000	239
CE.99901-11	MPI-15-11	1100	241
CE.99901-12	MPI-15-12	1200	242
CE.99901-13	MPI-15-13	1300	244
CE.99901-14	MPI-15-14	1400	245
CE.99901-15	MPI-15-15	1500	247
CE.99901-16	MPI-15-16	1600	248
CE.99901-17	MPI-15-17	1700	250
CE.99901-18	MPI-15-18	1800	251
CE.99901-19	MPI-15-19	1900	252
CE.99901-20	MPI-15-20	2000	254

