

Plné kolečka

Technopolymer zjistitelný detektory kovů, snadno čistitelný

MATERIÁL

Technopolymer na bázi polyamidu (PA) vyztužený skelnými vlákny, barva modrá RAL 5001, matný povrch.

Vyrobeno ze surovin vyhovujících FDA (FDA CFR.21 a EU 10/2011).

Speciální technopolymer obsahuje aditiva, která jsou zjistitelná detektory kovů.

STANDARDNÍ PROVEDENÍ

- **VTT-SST-MD**: závitové pouzdro z nerezové oceli AISI 304, slepý závitový otvor.

- **VTT-SST-p-MD**: závitový čep z nerezové oceli AISI 304, se zkoseným plochým koncem podle UNI 947 : ISO 4753 (informace v kapitole Technická data viz. strana).

VLASTNOSTI A POUŽITÍ

Modrá barva RAL 5001 je snadno viditelná v případě náhodného znečištění potravin. Aditiva v materiálu jsou detekovatelné kovy s velikostí strany částice 5 mm.

Abyste bylo možné zlepšit schopnost detekce, musí kalibrace detektoru kovů vzít v úvahu typ potravinylátky, které hrozí potenciální znečištění a také vlhkost v ní obsaženou.

Obzvláště vhodné pro použití v potravinářském a farmaceutickém průmyslu.

Tvar se třemi výčnělky s velkým zahlobením zajišťuje efektivní úchop i v pracovních rukavicích.

Konstrukce bez zadních dutin obecně používaná pro snížení tloušťky brání ulpívání zdravotně závadných zbytků a usnadňuje čištění.

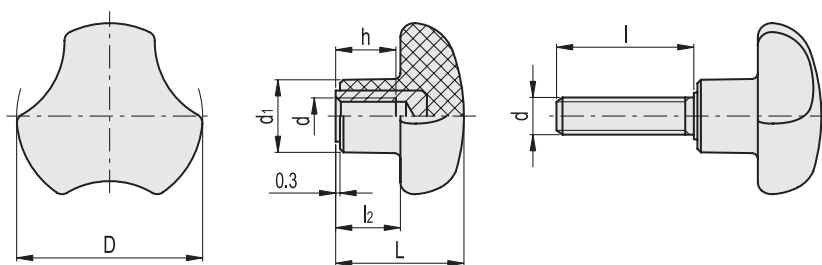
Obzvláště vhodné pro použití na strojích a zařízeních, jejich součásti musí být často čistěny pomocí proudu vody nebo páry.



ELESA Original design

VTT-SST-MD

VTT-SST-p-MD



VTT-SST-MD

STAINLESS STEEL

Kód	Označení	D	d6H	L	d1	l2	h	Δ
195346	VTT.40-SST-M8-MD	40	M8	27	16	13.5	13	23
195476	VTT.50-SST-M10-MD	50	M10	30	19	15	17	36

VTT-SST-p-MD

STAINLESS STEEL

Kód	Označení	D	d6g	L	d1	l	l2	Δ
195381	VTT.40-SST-p-M8x20-MD	40	M8	27	16	20	13.5	28
195383	VTT.40-SST-p-M8x30-MD	40	M8	27	16	30	13.5	30
195493	VTT.50-SST-p-M10x30-MD	50	M10	30	19	30	15	47
195495	VTT.50-SST-p-M10x40-MD	50	M10	30	19	40	15	52