

Šrouby s rukojetí

posuvná rukojeť

SPECIFIKACE

Typy

- Typ **D**: bez přítlačné podložky
- Typ **E**: s přítlačnou podložkou DIN 6311 (viz. strana 938)

Ocel

Pevnost v tahu třídy 5.8

- černěná
- Tlačný čep kalený

Koncové krytky

Plast, šedý

INFORMACE

Tlačný čep těchto šroubů s rukojetí DIN 6306 je navržený tak, aby jej bylo možno použít pro utahování samostatně nebo ve spojení s přítlačnou podložkou.

Pružný kroužek v otvoru přítlačné podložky je jednoduchým a rychlým řešením, jak ji připojit na tlačný čep šroubu s rukojetí.

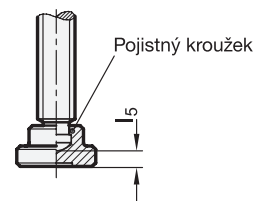
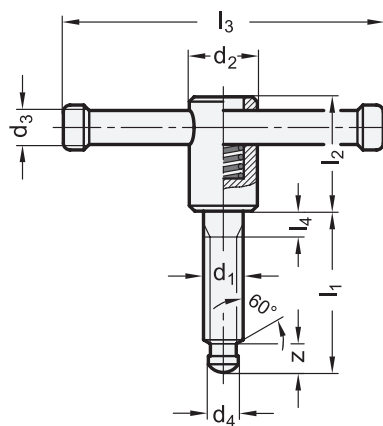
Místo DIN 6311 (viz. strana 938) může být použita přítlačná podložka GN 6311.1 (viz. strana 939). Z tohoto důvodu se šrouby s rukojetí a přítlačné podložky objednávají samostatně.

Posuvnou rukojeť je možné nastavit a držet v libovolné poloze díky vnitřní pružině umístěné v tělese šroubu s rukojetí DIN 6306.

Koncové krytky jsou nasazené na rukojeť a tím omezují rozsah jejího pohybu a vysmeknutí. V případě požadavku na galvanické pokovení dílů mohou být rovněž dodány samostatně. Další informace naleznete v oficiálním listu norem DIN pro ocelové kroužky.

TECHNICKÉ INFORMACE

- Přítlačné podložky DIN 6311 (viz. strana 938)
- Základní tolerance ISO (viz. strana A21)



* Doplňte označení o typ přítlačného šroubu (D nebo E)

D bez přítlačné podložky **E** s přítlačnou podložkou

DIN 6306

Označení	d1	l1	d2	d3	d4 H11	l2	l3	l4	l5 ≈	z ≈	⚖
DIN 6306-M10-40-*	M 10	40	18	8	8	32	80	10	3,6	8,2	103
DIN 6306-M10-50-*	M 10	50	18	8	8	32	80	10	3,6	8,2	109
DIN 6306-M12-50-*	M 12	50	20	10	8	35	100	10	4,5	8,6	177
DIN 6306-M12-60-*	M 12	60	20	10	8	35	100	10	4,5	8,6	184
DIN 6306-M16-55-*	M 16	55	24	13	12	40	120	10	5,3	10,6	346
DIN 6306-M16-70-*	M 16	70	24	13	12	40	120	10	5,3	10,6	367
DIN 6306-M16-90-*	M 16	90	24	13	12	40	120	10	5,3	10,6	359
DIN 6306-M20-55-*	M 20	55	30	16	15,5	45	140	10	5,6	12,4	607
DIN 6306-M20-70-*	M 20	70	30	16	15,5	45	140	10	5,6	12,4	637
DIN 6306-M20-90-*	M 20	90	30	16	15,5	45	140	10	5,6	12,4	657

Váha pro typ E

