

## Horní úchyty, boční montáž

Technopolymer

### MATERIÁL

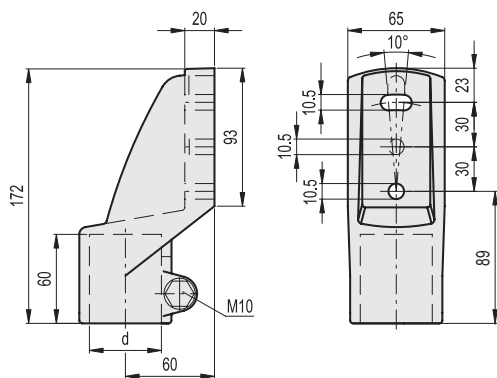
Technopolymer na bázi polyamidu (PA) vyztužený skelnými vlákny, barva černá, matný povrch.

### STANDARDNÍ PRAVIDELNÍ

- **TSLA-A:** šroub M10, matice a podložka z pozinkované oceli.
- **TSLA-SST:** šroub M10, matice a podložka z nerezové oceli AISI 304.

### VLASTNOSTI

Maximální utahovací moment šroubů při montáži jsou 35 Nm.



### TSLA-A

Kód	Označení	d Trubka (mm)	d Trubka (GAS)	⚖
419648	TSLA-48-A	48.3	1 1/2	320

### TSLA-SST

STAINLESS STEEL

Kód	Označení	d Trubka (mm)	d Trubka (GAS)	⚖
419649	TSLA-48-SST	48.3	1 1/2	320

## Horní úchyty, boční montáž

Technopolymer

### MATERIÁL

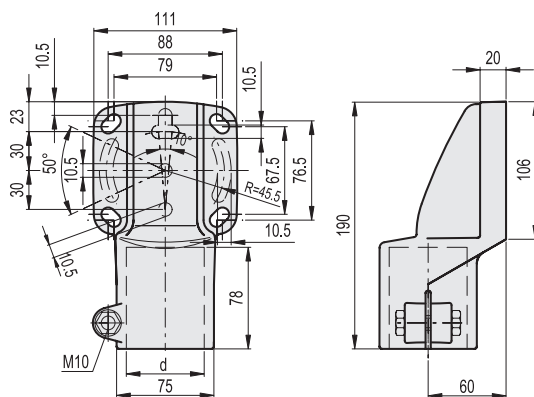
Technopolymer na bázi polyamidu (PA) vyztužený skelnými vlákny, barva černá, matný povrch.

### STANDARDNÍ PRAVIDELNÍ

- **TSLB-A:** šroub M10, matice a podložka z pozinkované oceli.
- **TSLB-SST:** šroub M10, matice a podložka z nerezové oceli AISI 304.

### VLASTNOSTI

Maximální utahovací moment šroubů při montáži jsou 35 Nm.



### TSLB-A

Kód	Označení	d Trubka (mm)	d Trubka (GAS)	⚖
419794	TSLB-42-A	42.4	1 1/4	435
419792	TSLB-48-A	48.3	1 1/2	430
419790	TSLB-60-A	60.3	2"	425
419796	TSLB-45x45-A	45	-	430

### TSLB-SST

STAINLESS STEEL

Kód	Označení	d Trubka (mm)	d Trubka (GAS)	⚖
419795	TSLB-42-SST	42.4	1 1/4	435
419793	TSLB-48-SST	48.3	1 1/2	430
419791	TSLB-60-SST	60.3	2"	425
419797	TSLB-45x45-SST	45	-	430