

Nerezová polohovací pouzdra s náběhovým kuželem

pro pružinové pístky / pružinové pístky s páčkou

SPECIFIKACE

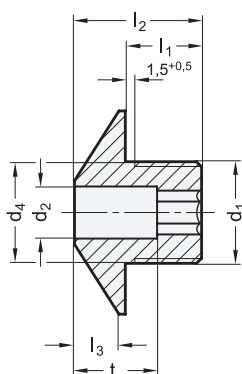
Nerezová ocel AISI 431
kalená

INFORMACE

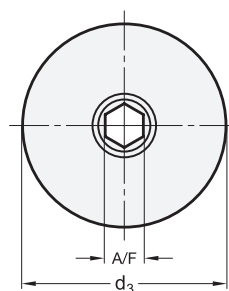
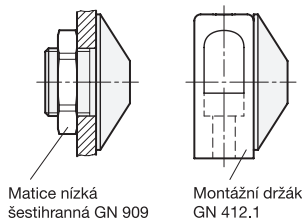
Nerezová polohovací pouzdra s náběhovým kuželem GN 412.5 se používají v kombinaci s čepy pružinových pístků. Závity jsou přizpůsobené montážním držákům GN 412.1 (viz. strana 814) a GN 612.1 (viz. strana 815).

TECHNICKÉ INFORMACE

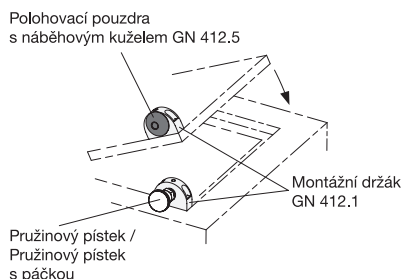
- Charakteristiky nerezové oceli (viz. strana A26)



Příklad montáže



Příklad použití



GN 412.5

STAINLESS STEEL

Označení	d1	d2 +0.1	d3	d4 -0.05	l1	l2	l3	A/F	t	⚖
GN 412.5-M12x1,5-B4,2	M 12 x 1,5	B 4.2	24	12	10	16	5	4	11	17
GN 412.5-M12x1,5-B5,2	M 12 x 1,5	B 5.2	24	12	10	16	5	4	11	16
GN 412.5-M12x1,5-B6,2	M 12 x 1,5	B 6.2	24	12	10	16	5	4	11	15
GN 412.5-M16x1,5-B8,2	M 16 x 1,5	B 8.2	32	16	12	20	7	6	13	37
GN 412.5-M16x1,5-B10,2	M 16 x 1,5	B 10.2	32	16	12	20	7	6	13	35
GN 412.5-M16x1,5-B12,2	M 16 x 1,5	B 12.2	32	16	12	20	7	6	13	33