

## Madla zapuštěná obousměrná

Technopolymer, montáž šrouby

### MATERIÁL

Technopolymer na bázi polyamidu (PA) vyztužený skelnými vlákny, barva šedo-černá, matný povrch.

### STANDARDNÍ PRAVIDLO

Montáž pomocí 4 samořezných šroubů z pozinkované oceli, Ø 3,5x20. Šrouby jsou součástí dodávky. Maximální utahovací moment šroubů je 1,2 [Nm].

### VLASTNOSTI A POUŽITÍ

Madla zapuštěná obousměrná ERB. jsou vhodná pro otevírání a zavírání posuvných dveří.

Ergonomický profil prohlubně umožňuje bezpečné a pohodlné uchopení. Madlo má obloučnou a kompaktní linii.

### TECHNICKÁ DATA

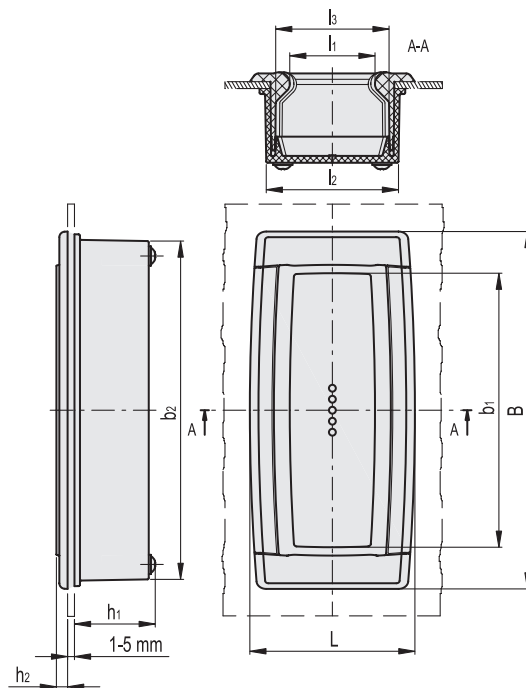
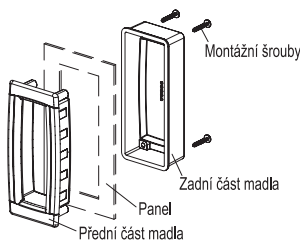
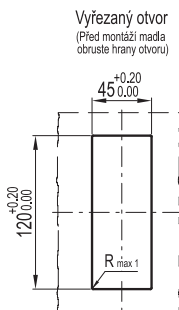
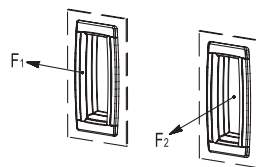
Hodnoty pevnosti ve zdvihu (F1) a v tahu (F2) uvedené v tabulce byly získány při laboratorních zkouškách s madly namontovanými na panelech ze zesíleného plechu o tloušťce 1,5 mm (plech zesílený pro účely laboratorních testů).

### MONTÁŽNÍ POKYNY

1. Vyřezejte otvor pro vsazení madla podle rozměrů uvedených v tabulce.
2. Před instalací madla odstraňte všechny otřepty způsobené řezáním.
3. Přední část madla vložte do vyřezaného otvoru.
4. Přiložte zadní část madla ze zadní strany panelu a vtačte ji do přední části madla.
5. Připevněte obě části madla k sobě samořeznými montážními šrouby.



ERGOSTYLE®



Kód	Označení	B	L	h1	h2	b1	b2	l1	l2	l3	F1 [N]	F2 [N]	⚖
261511-C1	ERB.130-C1	130	60	29.5	3	101	123	31	48	41	3500	3500	95



Madla 4