

## Otočné rukojeti z nerezi

### SPECIFIKACE

Nerezová ocel **NI**

- AISI 303
- jemně obrobeno, bez povrchové úpravy

Hřídel

Nerezová ocel AISI 303

### INFORMACE

Typickým designovým prvkem otočné rukojeti GN 798.1 z nerezové oceli je stupňovitý tvar rukojeti sestávající ze dvou válců, který umožňuje obsluhu lepší uchopení.

### TECHNICKÉ INFORMACE

- Vlastnosti nerezové oceli (viz. strana A26)

## Otočné rukojeti

Osa ocelová, pozinkovaná / vnitřní závit

### SPECIFIKACE

Plast **KT**

Technopolymer (Polyamid PA)

- teplotní odolnost až do 90 °C
- barva černá, matný povrch

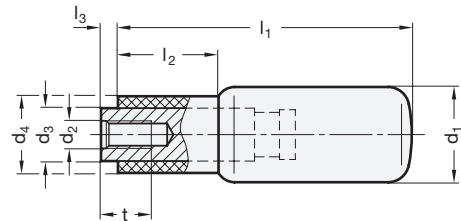
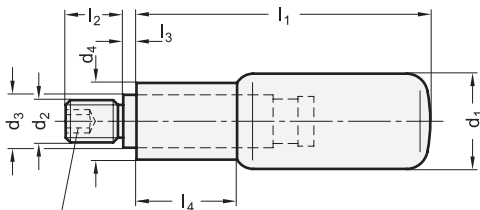
Osa ocelová  
pozinkovaná, modrý pozink

### INFORMACE

Typickým designovým prvkem otočné rukojeti GN 798.2 je stupňovitý tvar rukojeti sestávající ze dvou válců, který umožňuje obsluhu lepší uchopení.

### TECHNICKÉ INFORMACE

- Vlastnosti plastu (viz. strana A2)



### GN 798.1

STAINLESS STEEL

Označení	d1	d2	d3	d4	l1	l2	l3	≈	l4	△
GN 798.1-NI-18-M6	18	M 6	10	14.5	56	13	2.5	19	95	
GN 798.1-NI-18-M8	18	M 8	10	14.5	56	13	2.5	19	97	
GN 798.1-NI-22-M8	22	M 8	14	18.5	59	14	2.5	21	163	
GN 798.1-NI-22-M10	22	M 10	14	18.5	59	14	2.5	21	165	
GN 798.1-NI-24-M8	24	M 8	14	18.5	74	16	2.5	27	210	
GN 798.1-NI-24-M10	24	M 10	14	18.5	74	16	2.5	27	212	

### GN 798.2

Označení	d1	d2	d3	d4	l1	l2	l3	t	△
GN 798.2-KT-16-M5	16	M 5	10	13	41.5	15	2.5	10	20
GN 798.2-KT-18-M5	18	M 5	10	14.5	56	19	2.5	10	28
GN 798.2-KT-22-M6	22	M 6	14	18.5	59	21	2.5	12	75
GN 798.2-KT-24-M6	24	M 6	14	18.5	74	27	2.5	12	86
GN 798.2-KT-25-M8	25	M 8	16	20	84	30	2.5	14	116