

Drátěné tlumiče vibrací

Nerezová ocel

SÍTKO

Nerezová ocel AISI 304.

STANDARDNÍ PŘEVEDENÍ

- **AVF-A:** hladký průchozí otvor.
- **AVF-SH:** hladký průchozí otvor pro šrouby se zapuštěnou hlavou.

VLASTNOSTI A POUŽITÍ

Obecně se používají k izolaci vibrací ve stlačení.

Vibrace mohou způsobit:

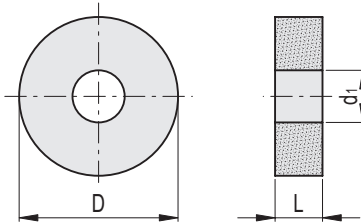
- špatnou funkci a snížení životnosti stroje nebo dalšího stroje v jeho blízkosti
- poškození zdraví
- hluk

Jsou zvláště vhodné k použití s thrusterly, pod elektromechanická vybavení, průmyslová chladicí zařízení, jako podpěry potrubí, pod podlahy a panely pro vlakové vagóny.

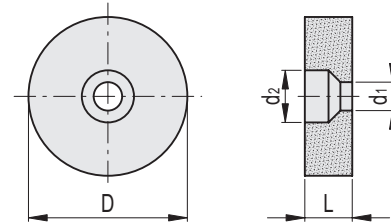
Další informace v kapitole: Vysoce výkonné tlumiče vibrací – vlastnosti a pokyny pro výběr (viz. strana -).



AVF-A



AVF-SH



AVF-A

STAINLESS STEEL

| Kód | Označení | D ±4 | L ±4 | d1 ±4 | Min. zatížení [N] | Max. zatížení [N] | Min. stlačení [mm] | Max. stlačení [mm] | ⚖ |
|--------|-----------------------|------|------|-------|-------------------|-------------------|--------------------|--------------------|------|
| 480071 | AVF-42-10-100-A-16 | 42 | 10 | 16 | 300 | 1000 | 3 | 4 | 30 |
| 480051 | AVF-42-30-100-A-16 | 42 | 30 | 16 | 300 | 1000 | 8 | 12 | 60 |
| 480073 | AVF-42-10-250-A-16 | 42 | 10 | 16 | 300 | 2500 | 2 | 3 | 50 |
| 480053 | AVF-42-20-250-A-16 | 42 | 20 | 16 | 300 | 2500 | 4 | 7 | 60 |
| 480075 | AVF-67-10-800-A-40 | 67 | 10 | 40 | 1200 | 8000 | 2 | 3 | 70 |
| 480055 | AVF-67-20-800-A-40 | 67 | 20 | 40 | 1200 | 8000 | 3 | 5 | 140 |
| 480077 | AVF-67-10-2000-A-30 | 67 | 10 | 30 | 3000 | 20000 | 2 | 3 | 80 |
| 480057 | AVF-67-22-2000-A-30 | 67 | 22 | 30 | 3000 | 20000 | 5 | 8 | 190 |
| 480079 | AVF-98-12-4000-A-39 | 98 | 12 | 39 | 4000 | 40000 | 3 | 5 | 200 |
| 480059 | AVF-98-26-4000-A-39 | 98 | 26 | 39 | 4000 | 40000 | 6 | 9 | 410 |
| 480081 | AVF-150-15-6500-A-49 | 150 | 15 | 49 | 8000 | 65000 | 7 | 9 | 590 |
| 480061 | AVF-150-30-6500-A-49 | 150 | 30 | 49 | 8000 | 65000 | 8 | 11 | 950 |
| 480083 | AVF-183-15-9300-A-68 | 183 | 15 | 68 | 10000 | 93000 | 7 | 9 | 770 |
| 480063 | AVF-183-32-9300-A-68 | 183 | 32 | 68 | 10000 | 93000 | 9 | 13 | 1380 |
| 480065 | AVF-225-35-15000-A-68 | 225 | 35 | 46 | 20000 | 150000 | 12 | 16 | 2450 |

AVF-SH

STAINLESS STEEL

| Kód | Označení | D ±4 | L ±4 | d1 ±4 | d2 ±4 | Min. zatížení [N] | Max. zatížení [N] | Min. stlačení [mm] | Max. stlačení [mm] | ⚖ |
|--------|----------------------|------|------|-------|-------|-------------------|-------------------|--------------------|--------------------|-----|
| 480091 | AVF-42-30-100-SH-10 | 42 | 30 | 10 | 16 | 300 | 1000 | 6 | 10 | 60 |
| 480093 | AVF-42-20-250-SH-10 | 42 | 20 | 10 | 16 | 300 | 2500 | 2 | 6 | 60 |
| 480095 | AVF-67-20-800-SH-12 | 67 | 20 | 12 | 20 | 1200 | 8000 | 4 | 7 | 150 |
| 480097 | AVF-67-22-2000-SH-12 | 67 | 22 | 12 | 20 | 3000 | 20000 | 5 | 8 | 150 |
| 480099 | AVF-98-26-4000-SH-16 | 98 | 26 | 16 | 30 | 4000 | 40000 | 7 | 10 | 300 |

Minimální zatížení je hodnota, pod kterou tlumič vibrací není schopen izolovat vibrace, protože by byl příliš tuhý.

Maximální zatížení je hodnota, po jejímž překročení může dojít k nějakému typu selhání, které by vedlo ke narušení funkčnosti tlumiče vibrací.

Minimální stlačení je stlačení podpory tlumič vibrace odpovídající minimálnímu zatížení.

Maximální stlačení je stlačení podpory tlumič vibrace odpovídající maximálnímu zatížení.



Tlumič prvků