

Rýhované matice ploché

Ocel / Nerezová ocel

SPECIFIKACE

Provedení z oceli

- Pevnost v tahu třídy 5
- viditelné plochy jemně soustružené
- černěná
- pozinkovaná, modrý pozink ZB

Provedení z nerezové oceli AISI 303 NI

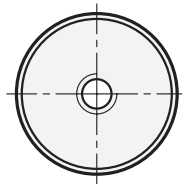
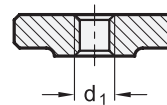
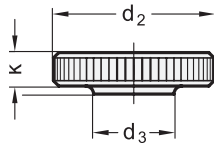
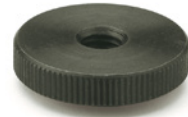
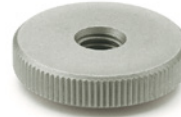
- matně pískovaná

INFORMACE

Ploché rýhované matice dle DIN 467 jsou vhodné pro univerzální použití a lze je snadno utahovat a povolovat bez použití nářadí. Vedle typů stanovených normou DIN je k dispozici také matice se závitem M12.

TECHNICKÉ INFORMACE

- Vlastnosti nerezové oceli (viz. strana A26)
- Hodnoty pevnosti šroubů (viz. strana A20)



DIN 467

Označení	d1	d2	d3	h	k	⚖️
DIN 467-M3	M 3	12	6	3	2.5	2
DIN 467-M4	M 4	16	8	4	3.5	5
DIN 467-M5	M 5	20	10	5	4	9
DIN 467-M6	M 6	24	12	6	5	17
DIN 467-M8	M 8	30	16	8	6	32
DIN 467-M10	M 10	36	20	10	8	62
DIN 467-M12	M 12	40	22	12	10	92

DIN 467-ZB

Označení	d1	d2	d3	h	k	⚖️
DIN 467-M3-ZB	M 3	12	6	3	2.5	2
DIN 467-M4-ZB	M 4	16	8	4	3.5	5
DIN 467-M5-ZB	M 5	20	10	5	4	9
DIN 467-M6-ZB	M 6	24	12	6	5	17
DIN 467-M8-ZB	M 8	30	16	8	6	32
DIN 467-M10-ZB	M 10	36	20	10	8	62
DIN 467-M12-ZB	M 12	40	22	12	10	92

DIN 467-NI

STAINLESS STEEL

Označení	d1	d2	d3	h	k	⚖️
DIN 467-M3-NI	M 3	12	6	3	2.5	2
DIN 467-M4-NI	M 4	16	8	4	3.5	5
DIN 467-M5-NI	M 5	20	10	5	4	9
DIN 467-M6-NI	M 6	24	12	6	5	17
DIN 467-M8-NI	M 8	30	16	8	6	32
DIN 467-M10-NI	M 10	36	20	10	8	62
DIN 467-M12-NI	M 12	40	22	12	10	92