

Montážní soupravy

pro ukazatelé polohy montované na lineární mechanizmy GN 291, GN 292, GN 293, GN 391

SPECIFIKACE

Označení č.

Č. 1: pro mechanické ukazatelé polohy DD52R (viz. strana 721) / DD51 (viz. strana 718)

Č. 2: pro elektronické ukazatelé polohy DD52R-E (viz. strana 726) / DD51-E (viz. strana 724)

Hřídelový adaptér

Ocel

černěná

Antirotací podpěra

Hliník

eloxovaný, barva černá

INFORMACE

Montážní soupravy GN 295 jsou potřebné pro montáž ukazatele polohy na lineární mechanizmy. Montážní soupravy obsahují hřídelový adaptér a antirotací podpěru včetně upevňovacích šroubů.

Mechanické ukazatelé polohy DD52R (viz. strana 721) / DD51 (viz. strana 718) / DD50 (viz. strana 716) se většinou vybírají podle stoupání závitu vodícího trapézového šroubu tak, aby přírustek hodnoty po jedné celé otáčce ukazoval stoupání závitu.

Pro elektronické ukazatelé polohy DD52R-E (viz. strana 726) / DD51-E (viz. strana 724) je možné převodový poměr nastavit.



PŘÍSLUŠENSTVÍ

Ukazatelé polohy a ruční kola se objednávají samostatně.

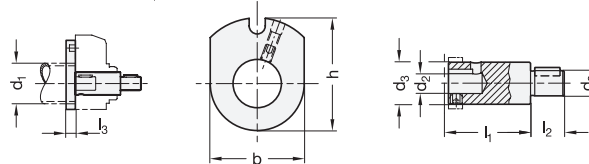
NA POPTÁVKU

- Lineární mechanizmy s analogovým ukazatelem polohy GA11 / GA12 (viz. strana 695)

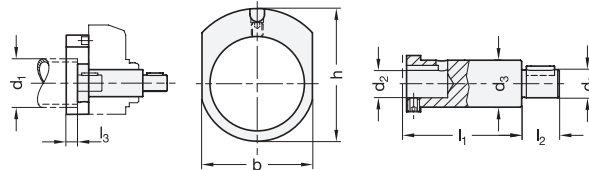
TECHNICKÉ INFORMACE

- Základní tolerance ISO (viz. strana A21)

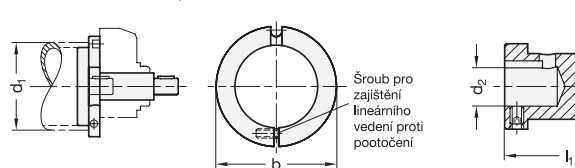
Označení č. 1 (velikost $d_1 = 18 \dots 50$)



Označení č. 2 (velikost $d_1 = 30 \dots 50$)



Označení č. 1 a 2 (velikost $d_1 = 60$)



GN 295

Označení	d_1	d_2 f7	b	d_3	h	l_1	l_2	l_3	Pro ukazatel polohy	
GN 295-18-6-1	18	6	24	10	33	28	16	10	DD50	80
GN 295-30-8-1	30	8	35	14	42	35	15	10	DD51 DD51-E	70
GN 295-30-8-2	30	8	35	14	42	36	15	10	DD51 DD51-E	82
GN 295-40-12-1	40	12	47	20	56.5	39	16	10	DD52R DD52R-E	120
GN 295-40-12-2	40	12	47	20	56.5	43	16	10	DD52R DD52R-E	168
GN 295-50-12-1	50	12	58	20	61	39	17	10	DD52R DD52R-E	118
GN 295-50-12-2	50	12	58	20	61	43	17	10	DD52R DD52R-E	162
GN 295-60-14-1	60	14	64	20	-	39	18	-	DD52R DD52R-E	154
GN 295-60-14-2	60	14	64	20	-	43	18	-	DD52R DD52R-E	155