

Upínací páky

Litina / Nerezová ocel

SPECIFIKACE

Provedení z temperované litiny

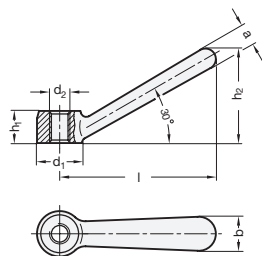
- omíláno v bubnu
- Kontaktní plochy obrobené

Provedení z nerezové oceli (přesný odlitek) AISI CF-8 NI

- omíláno v bubnu
- Kontaktní plochy obrobené

TECHNICKÉ INFORMACE

- Vlastnosti nerezové oceli (viz. strana A26)



Upínací páky s dvojitým ramenem

Litina / Nerezová ocel

SPECIFIKACE

Provedení z temperované litiny

- omíláno v bubnu
- Kontaktní plochy obrobené

Provedení z nerezové oceli NI

Přesný odlitek z nerezové oceli

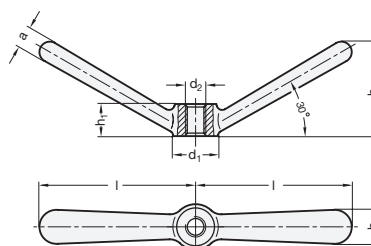
- AISI CF-8
- omíláno v bubnu
- Kontaktní plochy obrobené

TECHNICKÉ INFORMACE

- Vlastnosti nerezové oceli (viz. strana A26)

NA POPTÁVKU

- upínací páky s dvojitým ramenem GN 206.1, práškově lakované



GN 206

Označení	d1	d2	a	b	h1	h2 ≈	l ≈	
GN 206-16-M8	16	M 8	7	12	12	34	56	34
GN 206-20-M10	20	M 10	9	14	14	42.5	70	63
GN 206-25-M12	25	M 12	11	18	18	53	87	125
GN 206-32-M16	32	M 16	15	22	22	66.5	109	248
GN 206-40-M20	40	M 20	18	28	28	84.5	140	518

GN 206.1

Označení	d1	d2	a	b	h1	h2 ≈	l ≈	
GN 206.1-16-M8	16	M 8	7	12	12	34	56	61
GN 206.1-20-M10	20	M 10	9	14	14	42.5	70	104
GN 206.1-25-M12	25	M 12	11	18	18	53	87	220
GN 206.1-32-M16	32	M 16	15	22	22	66.5	109	400
GN 206.1-40-M20	40	M 20	18	28	28	84.5	140	760

GN 206-NI

STAINLESS STEEL

Označení	d1	d2	a	b	h1	h2 ≈	l ≈	
GN 206-16-M8-NI	16	M 8	7	12	12	34	56	30
GN 206-20-M10-NI	20	M 10	9	14	14	42.5	70	62
GN 206-25-M12-NI	25	M 12	11	18	18	53	87	125
GN 206-32-M16-NI	32	M 16	15	22	22	66.5	109	248
GN 206-40-M20-NI	40	M 20	18	28	28	84.5	140	491

GN 206.1-NI

STAINLESS STEEL

Označení	d1	d2	a	b	h1	h2 ≈	l ≈	
GN 206.1-16-M8-NI	16	M 8	7	12	12	34	56	53
GN 206.1-20-M10-NI	20	M 10	9	14	14	42	70	98
GN 206.1-25-M12-NI	25	M 12	11	18	18	53	87	196
GN 206.1-32-M16-NI	32	M 16	15	22	22	66	109	396
GN 206.1-40-M20-NI	40	M 20	18	28	28	84	140	720

