

Upínací kroužky naříznuté

Ocel / Nerezová ocel / Hliník, s regulovatelnou pákou

SPECIFIKACE

Provedení z oceli

Ocel **ST**

Spékaná ocel (Distaloy AB)
černěná

Provedení z nerezové oceli

Spékaná nerezová ocel **NI**
AISI 316L

Provedení z hliníku

Hliník **AL**

broušeno

Regulovatelné páky

Zinková slitina
práškově lakováno
barva černá RAL 9005, povrch s texturou

Závitový čep a upevňovací šroub
Nerezová ocel AISI 303



INFORMACE

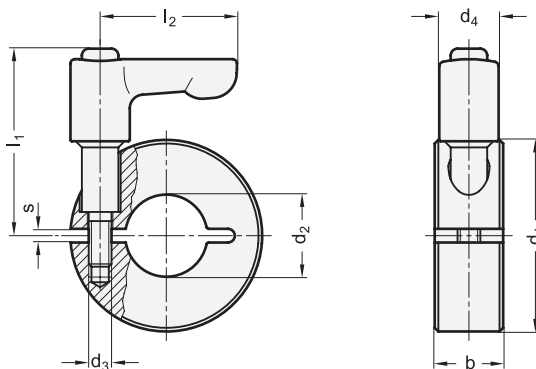
Upínací kroužky naříznuté GN 706.4 jdou lehce a bezpečně namontovat, a to s velkou upínací silou a bez poškození povrchu.

Pro velikost $d_1 = 32$ a 36 je d_3 průchozí závitový otvor; od velikosti $d_1 = 42$ je d_3 slepý závitový otvor.

Tyto upínací kroužky neplní pouze funkci koncové zarážky, lze je také použít k upevnění nebo aktivaci jiných součástí, například koncových spínačů.

TECHNICKÉ INFORMACE

- Základní tolerance ISO (viz. strana A21)
- Vlastnosti nerezové oceli (viz. strana A26)



*Doplňte označení o materiál upínacího kroužku (AL, ST nebo NI)

AL	ST	NI
Hliník	Ocel	Nerezová ocel

GN 706.4

STAINLESS STEEL

Označení	d_1	d_2 H10 Doporučená tolerance hřídele h11	$b \pm 0.2$	d_3	d_4	l_1	l_2	s	α
GN 706.4-32-B14-*	32	B 14	11	M 4	13	37	30	2.1	70
GN 706.4-36-B15-*	36	B 15	13	M 5	13	38.5	30	2.1	112
GN 706.4-36-B16-*	36	B 16	13	M 5	13	38.5	30	2.1	100
GN 706.4-42-B18-*	42	B 18	15	M 5	13	41	30	3	120
GN 706.4-42-B20-*	42	B 20	15	M 5	13	41	30	3	145
GN 706.4-48-B22-*	48	B 22	15	M 5	13	43	45	3	180
GN 706.4-48-B25-*	48	B 25	15	M 5	13	43	45	3	167
GN 706.4-55-B28-*	55	B 28	15	M 6	13	45	45	3	200
GN 706.4-55-B30-*	55	B 30	15	M 6	13	45	45	3	200
GN 706.4-60-B32-*	60	B 32	15	M 6	13	46.5	45	4	240
GN 706.4-60-B35-*	60	B 35	15	M 6	13	46.5	45	4	220
GN 706.4-65-B40-*	65	B 40	15	M 6	13	47.5	45	4	240

Váha pro provedení ST



9

Strojní prvky