

## Kameny pro T-drážky

### SPECIFIKACE

Ocel

- cementovaná
- černěná

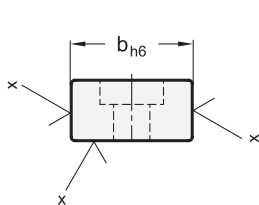
### INFORMACE

Kameny pro T-drážky GN 230 se používají jako vyrovnávací a polohovací prvky pro upevnění na upínacích deskách s T-drážkami podle DIN 650.

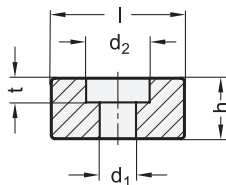
Pro tento účel se vkládají a upevňují do drážek upínacích přípravků.

### TECHNICKÉ INFORMACE

- Základní tolerance ISO (viz. strana A21)



x = základna



### GN 230

Označení	b h6	d1	d2	h	l	t	Pro šrouby DIN 84 DIN 912	
GN 230-10	10	4.5	8	8	20	4.3	M4 x 10	10
GN 230-12	12	5.5	10	8	20	5.3	M5x12	11
GN 230-14	14	6.6	11	10	22	6.3	M6x16	19
GN 230-16	16	6.6	11	10	22	6.3	M6x16	20
GN 230-18	18	6.6	11	10	22	6.3	M6x16	25
GN 230-20	20	6.6	11	10	22	6.3	M6x16	28
GN 230-22	22	6.6	11	12	32	6.3	M6x16	59

## Matice pro T-drážky

s odpruženou kuličkou

### SPECIFIKACE

Tepelně zpracovaná ocel

Pevnost v tahu třídy **8**  
pozinkovaná, modrý pozink

Pevnost v tahu třídy **10**  
černěná

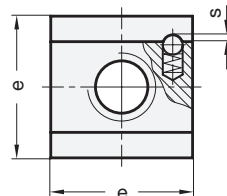
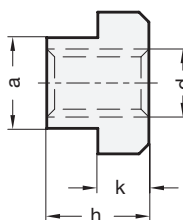
### INFORMACE

Matice pro T-drážky GN 508.2 jsou rozměrově stejné jako DIN 508 (viz. strana 977).

Tyto prvky jsou osazeny po straně odpruženou kuličkou. Ta zabraňuje nechtěnému pohybu matice v drážce, což je důležité zejména pro T-drážku ve svislé poloze.

### TECHNICKÉ INFORMACE

- Hodnoty pevnosti matic (viz. strana A20)



### GN 508.2

Označení	a -0.3/- 0.5	d	e	h	k	s	Šířka T-drážky DIN 650	
GN 508.2-10-M8-8	10	M 8	15	12	6	0.65	10	14
GN 508.2-10-M8-10	10	M 8	15	12	6	0.65	10	14
GN 508.2-12-M10-8	12	M 10	18	14	7	0.65	12	22
GN 508.2-12-M10-10	12	M 10	18	14	7	0.65	12	22
GN 508.2-14-M12-8	14	M 12	22	16	8	1	14	34
GN 508.2-14-M12-10	14	M 12	22	16	8	1	14	34
GN 508.2-18-M16-8	18	M 16	28	20	10	1	18	68
GN 508.2-18-M16-10	18	M 16	28	20	10	1	18	68
GN 508.2-22-M20-8	22	M 20	35	28	14	1.6	22	155
GN 508.2-22-M20-10	22	M 20	35	28	14	1.6	22	155

