

Pružinové pístky s páčkou

s přírubou, pouzdro ze zinkové slitiny

SPECIFIKACE

Pouzdro

Zinková slitina

práškově lakováno

barva černá RAL 9005, povrch s texturou **SW**

Čep

Ocel

pozinkovaná, modrý pozink

Páka

Plast (Polyamid PA)

- barva černá, matný povrch

- nelze demontovat



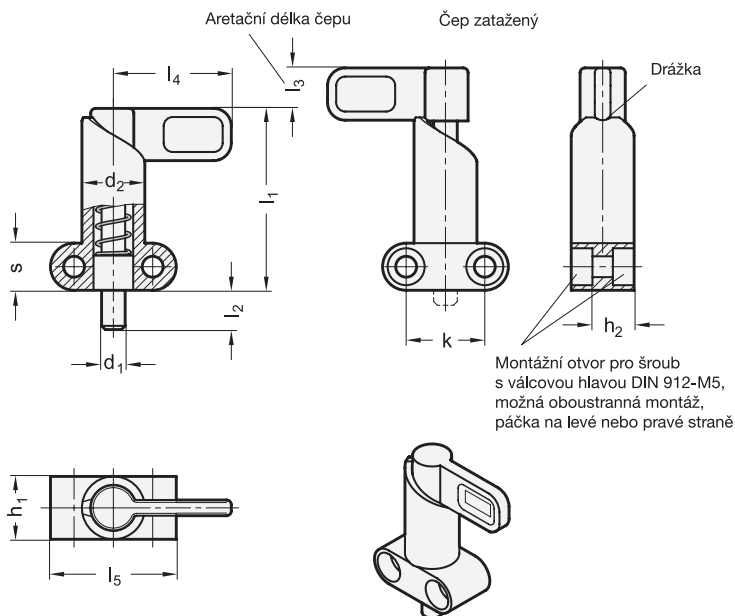
INFORMACE

Pružinové pístky s páčkou GN 612.9 se používají v případech, kdy čep nesmí trvale vyčnívat. Pootočením páčky o 180° se čep vysune ze záběru a zůstane v zatažené poloze. Páčka je v této pozici udržována drážkou, do které při pootočení zapadne.

- Skupina pružinových pístků s páčkou (viz. strana 816)

TECHNICKÉ INFORMACE

- Vlastnosti plastu (viz. strana A2)



GN 612.9

Označení	d1 Čep-0.05 Otvor +0.1/+0.05	l2	d2	h1	h2	k	l1 ≈	l3	l4	l5	s	Tlak pružiny [N] ≈ počáteční	Tlak pružiny [N] ≈ koncový	⚖
GN 612.9-6-10-16-SW	6	10	16	16	10.5	20	46	10	30	32	12	12	32	57
GN 612.9-6-16-16-SW	6	16	16	16	10.5	20	46	10	30	32	12	12	32	60
GN 612.9-8-10-16-SW	8	10	16	16	10.5	20	46	10	30	32	12	12	32	58
GN 612.9-8-16-16-SW	8	16	16	16	10.5	20	46	10	30	32	12	12	32	60
GN 612.9-8-12-20-SW	8	12	20	20	14.5	22	57	12	37	37	15	21	58	120
GN 612.9-8-18-20-SW	8	18	20	20	14.5	22	57	12	37	37	15	21	58	120
GN 612.9-10-10-16-SW	10	10	16	16	10.5	20	46	10	30	32	12	12	32	120
GN 612.9-10-16-16-SW	10	16	16	16	10.5	20	46	10	30	32	12	12	32	120
GN 612.9-10-12-20-SW	10	12	20	20	14.5	22	57	12	37	37	15	21	58	122
GN 612.9-10-18-20-SW	10	18	20	20	14.5	22	57	12	37	37	15	21	58	120
GN 612.9-12-12-20-SW	12	12	20	20	14.5	22	57	12	37	37	15	21	58	127
GN 612.9-12-18-20-SW	12	18	20	20	14.5	22	57	12	37	37	15	21	58	130

